

تم تحميل وعرض المادة من :

# مراجعاتي

www.mrajati.net



موقع مراجعاتي هو منصة تعليمية مستقلة وجهد تعليمي تطوعي تهدف إلى تقديم محتوى تعليمي مساعد وخدمات مساندة مجانية للطلاب وأولياء الأمور والمعلمين، بما في ذلك - على سبيل المثال لا الحصر - الحلول التعليمية، الملخصات، أوراق العمل، المراجعات، نماذج الاختبارات التدريبية، الشروحات، والمواد التعليمية المساندة، نحن نسعى جاهدين للتكامل مع المنظومة التعليمية الرسمية بما يخدم مصلحة الطالب والمعلم وولي الأمر،،، جزى الله خيراً من بادر وتعاون في تقديم النفع والفائدة.

ذلك قريب منا.. حمل تطبيقنا للوصول الدائم لأسرع المراجعات والحلول التعليمية.



تابع حساباتنا على :

المادة : علوم  
الصف: ثاني متوسط  
الزمن : ساعتان  
الفترة : الاولى

40

### اختبار الدور الاول الفترة الدراسية الثانية لعام 1447 هـ

اسم المصححة والمندقة	توقيعها	اسم المراجعة	توقيعها	اسم الطالبة	الفصل	ثاني متوسط	رقم الجلوس
-------------------------	---------	-----------------	---------	-------------	-------	------------	------------

السؤال الأول: (أ) أختاري الإجابة الصحيحة فيما يلي:



1) اين تنتج خلايا الدم الحمراء ؟

أ	نخاع العظم	ب	السمحاق	ج	الغضروف	د	العظم الكثيف
---	------------	---	---------	---	---------	---	--------------

2) توجد المفاصل غير متحركة في الإنسان في :

أ	الجمجمة	ب	العنق	ج	الرسخ	د	المرفق
---	---------	---	-------	---	-------	---	--------

3) في أي جزء من العين يتجمع عليء الضوء ؟

أ	الشبكية	ب	العدسة	ج	القرنية	د	القزحية
---	---------	---	--------	---	---------	---	---------

4) الغدة التي تسيطر على معظم النشاطات الحيوية في الجسم هي :

أ	الغدة الصنوبرية	ب	الغدة النخامية	ج	الغدة الدرقية	د	البنكرياس
---	-----------------	---	----------------	---	---------------	---	-----------

5) أي الأجزاء التالية يعمل على تثبيت التربة ؟؟

أ	الأوراق	ب	الحدور	ج	الساق	د	الخلايا الحارسة
---	---------	---	--------	---	-------	---	-----------------

6) تفاعل الماء الموجود في الغلاف الجوي مع ملوثات الهواء الناتجة عن حرق الوقود الأحفوري .

أ	النفط	ب	المطر الحمضي	ج	الجليد	د	الاحتزار العالمي
---	-------	---	--------------	---	--------	---	------------------

7) أي ممايلي يسهم في تحلل الأوزون

أ	ثاني أكسيد الكربون	ب	اول أكسيد الكربون	ج	الكلوروفلوروكربون	د	الرادون
---	--------------------	---	-------------------	---	-------------------	---	---------

8) مالذي يولد الموجات ؟

أ	نقل الطاقة	ب	الحرارة	ج	الاهتزازات	د	الصوت
---	------------	---	---------	---	------------	---	-------

9) وحدة قياس شدة الصوت ؟؟

أ	المتر	ب	هرتز	ج	ديسبل (dB)	د	الكيلو جرام
---	-------	---	------	---	------------	---	-------------

10) ماذا يحدث لمعظم المواد عندما يتم تسخينها ؟؟

أ	تتقلص	ب	تطفو	ج	تتمدد	د	تتبخر
---	-------	---	------	---	-------	---	-------

السؤال الثاني (أ) اكتب المصطلح العلمي المناسب في الفراغات التالية :

( النفائات الخطرة / الطول الموجي / الميلانين / الجهاز العصبي / الغضروف / الانكسار /  
التعرية / إعادة التدوير / الاحتباس الحراري / الرحم )

- 1- شكل من اشكال إعادة استخدام المادة لكنه يحتاج إلى إعادة معالجة أو إعادة تصنيعها .....
- 2- هو تغير اتجاه الموجة عندما تتغير سرعتها بسبب انتقالها لوسط آخر .....
- 3- مادة كيميائية تنتجها خلايا خاصة في البشرة وتعمل على إكساب الجلد لونه .....
- 4- تغلف أطراف العظام طبقة ناعمة لزجة سميكة من الأنسجة .....
- 5- أحتجاز الغازات الموجودة بالغلاف الجوي لاشعة الشمس بتأثير الدفيئة .....
- 6- يتكون من وحدات وظيفية أساسية هي الخلايا العصبية او العصبونات .....
- 7- تسمى الفضلات التي قد تسبب الضرر لصحة الإنسان او التسمم للمخلوقات الحية .....
- 8- تسمى عملية حركة التربة من مكان إلى آخر .....
- 9- كيس عضلي كثري الشكل يمتاز بجدرانه السميكة وتطور فيه البويضة المخصبة .....
- 10- تسمى المسافة بين نقطة على الموجة وأقرب نقطة أخرى إليها تتحرك بنفس سرعتها واتجاهها .....

ب) ضع علامة ( √ ) أمام العبارة الصحيحة وعلامة ( x ) أمام العبارة الخاطئة فيما يلي:

- |     |   |
|-----|---|
| ( ) | 1 الرادون غاز مشع يتم الحصول عليه من بعض أنواع الصخور والتربة.                  |
| ( ) | 2 المحرك الحراري آلة تحول الطاقة الحرارية إلى طاقة ميكانيكية .                  |
| ( ) | 3 جميع الموارد الطبيعية على الأرض مواد قابلة للتجديد.                           |
| ( ) | 4 الحزازيات نباتات وعائية بذرية .   |
| ( ) | 5 تنتقل الطاقة الحرارية من الجسم الاسخن إلى الجسم الأبرد دائماً .               |
| ( ) | 6 خليتان حارستان تتحكما في فتح الثغر وإغلاقه .                                  |
| ( ) | 7 الخشب يعمل على نقل الماء والمواد الذائبة من الجذور إلى أجزاء النبات المختلفة. |
| ( ) | 8 أول أكسيد الكربون غاز غير سام لاينتج عن حرق الوقود الأحفوري .                 |

ج) علي لما يأتي :

1- مالذي يحدد شدة موجات الضوء ؟؟

2- حزازيات الذنب مهددة بالانقراض ؟؟؟؟

السؤال الثالث/ أ) قارني بين النباتات ذوات الفلقتين وذوات الفلقة في الجدول التالي:.

المقارنة	النباتات ذوات الفلقتين	النباتات ذوات الفلقة
عدد البتلات	.....	.....
عدد الفلقات	.....	.....

ب) أجبني عن الأسئلة التالية:

1- اذكرني اثنين من وظائف الجلد؟؟؟

.....-1

.....-2

2- عددي طرائق انتقال الطاقة الحرارية؟؟؟

.....- 1

.....-2

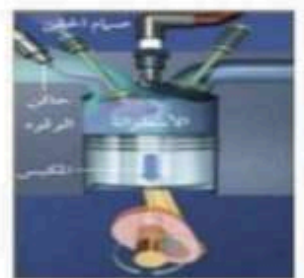
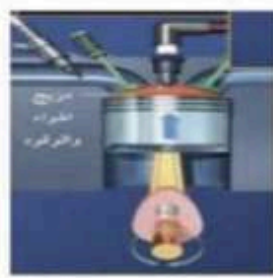
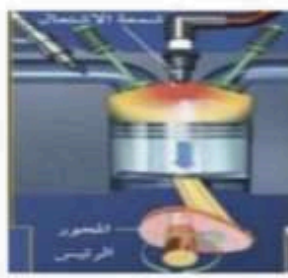
.....-3

ج) أحسبي المسالة التالية:

تنتشر موجة طولها 0,55 متر في وتر إذا كان ترددها 6 هرتز فما سرعتها؟؟؟

.....

د) حددي تحت كل صورة نوع الشوط في آلة الاحتراق الداخلي؟؟



مع اطيب الدعوات لكن بالتوفيق والنجاح.

معلمة المادة /



# نموذج الاجابة

موقع مراجعاتي

## اختبار الدور الاول الفترة الدراسية الثانية لعام 1447 هـ

اسم المصححة والمدققة	توقيعها	اسم المراجعة	توقيعها	اسم الطالبة

اسم الطالبة	الفصل	ثاني متوسط	رقم الجلوس

السؤال الأول: (أ) أختاري الإجابة الصحيحة فيما يلي:

(1) اين تنتج خلايا الدم الحمراء ؟

(أ) نخاع العظم	(ب) السمحاق	(ج) الغضروف	(د) العظم الكثيف
----------------	-------------	-------------	------------------

(2) توجد المفاصل غير متحركة في الإنسان في :

(أ) الجمجمة	(ب) العنق	(ج) الرسخ	(د) المرفق
-------------	-----------	-----------	------------

(3) في أي جزء من العين يتجمع عليه الضوء ؟

(أ) الشبكية	(ب) العدسة	(ج) القرنية	(د) القزحية
-------------	------------	-------------	-------------

(4) الغدة التي تسيطر على معظم النشاطات الحيوية في الجسم هي :

(أ) الغدة الصنوبرية	(ب) الغدة النخامية	(ج) الغدة الدرقية	(د) البنكرياس
---------------------	--------------------	-------------------	---------------

(5) أي الأجزاء التالية يعمل على تثبيت التربة ؟؟

(أ) الاوراق	(ب) الحذور	(ج) الساق	(د) الخلايا الحارسة
-------------	------------	-----------	---------------------

(6) تفاعل الماء الموجود في الغلاف الجوي مع ملوثات الهواء الناتجة عن حرق الوقود الأحفوري .

(أ) النفط	(ب) المطر الحمضي	(ج) الجليد	(د) الاحترار العالمي
-----------	------------------	------------	----------------------

(7) أي ممايلي يسهم في تحلل الأوزون

(أ) ثاني أكسيد الكربون	(ب) اول أكسيد الكربون	(ج) الكلوروفلوروكربون	(د) الرادون
------------------------	-----------------------	-----------------------	-------------

(8) مالذي يولد الموجات ؟

(أ) نقل الطاقة	(ب) الحرارة	(ج) الاهتزازات	(د) الصوت
----------------	-------------	----------------	-----------

(9) وحدة قياس شدة الصوت ؟؟

(أ) المتر	(ب) هرتز	(ج) ديسبل (dB)	(د) الكيلو جرام
-----------	----------	----------------	-----------------

(10) ماذا يحدث لمعظم المواد عندما يتم تسخينها ؟؟

(أ) تتقلص	(ب) تطفو	(ج) تتمدد	(د) تتبخر
-----------	----------	-----------	-----------



السؤال الثاني (أ) اكتبى المصطلح العلمى المناسب فى الفراغات التالية :

- ( النفائات الخطرة / الطول الموجي / الميلانين / الجهاز العصبى / الغضروف / الانكسار / التعرية / إعادة التدوير / الاحتباس الحراري / الرحم )
- 1- شكل من اشكال إعادة استخدام المادة لكنه يحتاج إلى إعادة معالجة أو إعادة تصنيعها **إعادة التدوير**.....
  - 2- هو تغير اتجاه الموجة عندما تتغير سرعتها بسبب انتقالها لوسط آخر **الانكسار**.....
  - 3- مادة كيميائية تنتجها خلايا خاصة في البشرة وتعمل على إكساب الجلد لونه **الميلانين**.....
  - 4- تغلف أطراف العظام طبقة ناعمة لزجة سميكة من الأنسجة **الغضروف**.....
  - 5- أحتجاز الغازات الموجودة بالغلاف الجوي لاشعة الشمس بتأثير الدفيئة **الاحتباس الحراري**.....
  - 6- يتكون من وحدات وظيفية أساسية هي الخلايا العصبية او العصبونات **الجهاز العصبى**.....
  - 7- تسمى الفضلات التي قد تسبب الضرر لصحة الإنسان او التسمم للمخلوقات الحية **النفائات الخطرة**.....
  - 8- تسمى عملية حركة التربة من مكان إلى آخر **التعرية**.....
  - 9- كيس عضلي كثري الشكل يمتاز بجدرانه السميكة وتطور فيه البويضة المخصبة **الرحم**.....
  - 10- تسمى المسافة بين نقطة على الموجة وأقرب نقطة أخرى إليها تتحرك بنفس سرعتها واتجاهها **الطول الموجي**.....

ب) ضعى علامة ( √ ) أمام العبارة الصحيحة وعلامة ( x ) أمام العبارة الخاطئة فيما يلى:

- 1 الرادون غاز مشع يتم الحصول عليه من بعض أنواع الصخور والتربة. ( ✓ )
- 2 المحرك الحراري آلة تحول الطاقة الحرارية إلى طاقة ميكانيكية. ( ✓ )
- 3 جميع الموارد الطبيعية على الأرض مواد قابلة للتجديد. ( x )
- 4 الحزازيات نباتات وعائية بذرية. ( x )
- 5 تنتقل الطاقة الحرارية من الجسم الاسخن إلى الجسم الأبرد دائماً. ( ✓ )
- 6 خليتان حارستان تتحكمان فى فتح الثغر وإغلاقه. ( ✓ )
- 7 الخشب يعمل على نقل الماء والمواد الذائبة من الجذور إلى أجزاء النبات المختلفة. ( ✓ )
- 8 أول أكسيد الكربون غاز غير سام لاينتج عن حرق الوقود الأحفوري. ( x )

ج) علي لما يأتى :

1- مالذي يحدد شدة موجات الضوء ؟؟

**تحديد شدة موجة الضوء من خلال سعة الموجة (Amplitude)...**

2- حزازيات الذنب مهددة بالانقراض ؟؟؟؟

بسبب التلوث البيئي (تتأثر بشدة بملوثات الهواء والماء)، وتدمير الموائل الطبيعية مثل (تجفيف المستنقعات أو إزالة الغابات)

السؤال الثالث/ أ) قارني بين النباتات ذوات الفلقتين وذوات الفلقة في الجدول التالي:.

المقارنة	النباتات ذوات الفلقتين	النباتات ذوات الفلقة
عدد البتلات	غالبًا (4 أو 5 أو مضاعفاتهما).	غالبًا (3 أو مضاعفاتهما).
عدد الفلقات	فلقتان (2)	فلقة واحدة (1)

ب) أجبني عن الأسئلة التالية:

1- اذكرني اثنين من وظائف الجلد؟؟؟

- 1- حماية الجسم من الأجسام الغريبة والجراثيم
- 2- تنظيم درجة حرارة الجسم

2- عددي طرائق انتقال الطاقة الحرارية؟؟؟

- 1- التوصيل الحراري
- 2- الحمل الحراري
- 3- الإشعاع الحراري

ج) أحسبي المسألة التالية:

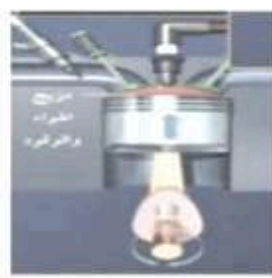
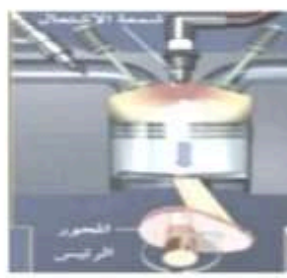
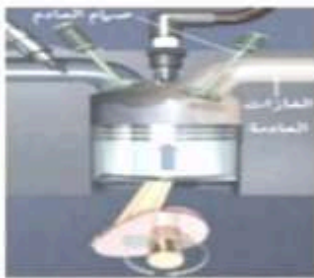
تنتشر موجة طولها 0,55 متر في وتر إذا كان ترددها 6 هرتز فما سرعتها؟؟؟

$$\text{السرعة} = \text{الطول الموجي} \times \text{التردد}$$

$$v = 0.55 \times 6 = 3.3 \text{ m/s}$$

$$\text{السرعة} = 3.3 \text{ متر / ثانية.}$$

د) حددي تحت كل صورة نوع الشوط في آلة الاحتراق الداخلي؟؟



- شوط القدرة (أو الاشتعال/التمدد) شوط العادم
- شوط الضغط
- شوط السحب (أو الإدخال)

مع اطيب الدعوات لكن بالتوفيق والنجاح.

معلمة المادة /



إسم الطالب:

رقم الجلوس:

٤٠

أسئلة الاختبار النهائي لمادة العلوم الصف الثاني المتوسط (الدور الأول) للفصل الدراسي الثاني عام ١٤٤٧-١٤٤٨ هـ

أستعين بالله وأجيب عن الأسئلة التالية:

١٠

**السؤال الأول: اختر الإجابة الصحيحة مما يلي:**

١/	الخلايا التي تهاجم مسببات الأمراض:				
أ	خلايا الدم الحمراء	ب	خلايا الدم البيضاء	ج	الصفائح الدموية
د	الخلايا الوصية				
٢/	جزء من النبات يعمل على تثبيته في التربة:				
أ	الأوراق	ب	الخلايا الحارسة	ج	الساق
د	الجذور				
٣/	تحدث عملية الإخصاب في:				
أ	الرحم	ب	قناة المبيض	ج	الغدة
د	الخصيتان				
٤/	من المواد الأكثر صعوبة في عملية إعادة التدوير				
أ	الحديد	ب	الألمنيوم	ج	الورق
د	البلاستيك				
٥/	مصدر الطاقة الحرارية في محرك آلة الاحتراق الداخلي:				
أ	البخار	ب	حرق الوقود	ج	الماء الحار
د	التبريد				
٦/	تتولد الموجات بأنواعها عن طريق:				
أ	الصوت	ب	نقل الطاقة	ج	الحرارة
د	اهتزاز الأجسام				
٧/	يحدث انتقال الحرارة بالتوصيل عادة أسهل في المواد:				
أ	الصلبة والسائلة	ب	الهواء	ج	الغازية
د	البلورية				
٨/	مادة تسرع نشاط الجهاز العصبي المركزي:				
أ	الهرمونات	ب	الميلانين	ج	المنبهات
د	المخاريط				
٩/	المادة التي تفرزها الغدة الصماء:				
أ	الهرمون	ب	اللعاب	ج	الحمض
د	العضل				
١٠/	المفاصل في عظام الجمجمة والحوض تصنف على أنها مفاصل:				
أ	كروية	ب	ثابتة	ج	انزلاقية
د	رززية				

السؤال الثاني: ضع علامة (✓) أو (x) أمام العبارات التالية:

- ١٠
- ( ) ١- يتشكل حول الجنين غشاء رقيق يسمى الكيس الرهلي.
- ( ) ٢- يساعد الهرم الغذائي الإنسان على اختيار الغذاء الذي يزوده بالمواد الغذائية التي يحتاجها.
- ( ) ٣- تبدأ المراهقة عند عمر ٦٠-٦٥ عام ويكون الفرد عندها غير قادر على التكاثر.
- ( ) ٤- دورة الحيض تحدث في الجهاز التناسلي الذكري والأنثوي.
- ( ) ٥- الدماغ والحبل الشوكي من أجزاء الجهاز العصبي المركزي.
- ( ) ٦- يخلص جهاز الغدد الجسم من الفضلات.
- ( ) ٧- الأنيميا (فقر الدم) تصيب خلايا البنكرياس وتصبح غير قادرة على نقل الأكسجين.
- ( ) ٨- السرة هي مكان أو أثر اتصال الحبل السري بجسم الجنين.
- ( ) ٩- الصوت الذي سعته كبيرة شدته عالية.
- ( ) ١٠- تنقلص أغلب الأجسام بالحرارة وتمدد بالبرودة.

السؤال الثالث: ضع رقم العبارة من العمود (أ) أمام ما يناسبها من العمود (ب):

ب	الاجابة	أ	ت
سن اليأس		آلة تحول الطاقة الحرارية إلى ميكانيكية.	١
النفط		تعد من أهم مصادر الطاقة التي لا تنضب على سطح الأرض.	٢
اللحاء		ملتقى عظمتين أو أكثر في الهيكل العظمي.	٣
المفصل		تنظم عمل ونشاط الغدد الصماء الأخرى.	٤
الطاقة الشمسية		مرحلة توقف الإباضة والدورة الشهرية عند المرأة.	٥
المحرك الكهربائي		بقايا مخلوقات حية دقيقة طمرت في قشرة الأرض.	٦
الغدة النخامية		يقوم بنقل الغذاء من الورقة إلى جميع أجزاء النبات.	٧
الولادة القيصرية		الفضلات التي تسبب الضرر لصحة الإنسان وتسمم المخلوقات الحية.	٨
الجهاز الهيكلي		إحداث جرح عبر جدار البطن للام ثم جدار الرحم ليستخرج الجنين.	٩
النفائات الخطرة		يعطي الجسم الشكل والدعامة.	١٠



السؤال الرابع: اكتب المصطلح العلمي المناسب فيما يلي:

١٠

(البشرة / العصبونات / الميلانين / الحساسية / الإخصاب / التعرية / الثغور / التكاثف / البسترة / الزواج الامن)

- ١- صبغة كيميائية تحمي الجلد وتكسبه لون.....
- ٢- عملية مستمرة تحافظ على بقاء الحياة واستمرار الكائنات.....
- ٣- هي الطبقة الخارجية من الجلد.....
- ٤- تسخين السائل لقتل البكتيريا الضارة فيه.....
- ٥- حالة الزواج التي يكون فيها كلا الطرفين خالياً من الأمراض الوراثية تسمى.....
- ٦- الوحدات الوظيفية الأساسية التي يتكون منها الجهاز العصبي.....
- ٧- تفاعل جهاز المناعة بشدة ضد المواد الغريبة.....
- ٨- اتحاد الحيوان المنوي بالبويضة.....
- ٩- عملية حركة التربة من مكان إلى آخر تسمى.....
- ١٠- الفتحات الصغيرة على سطح الورقة لتبادل الغازات.....

انتهت الأسئلة

تمنيتي للجميع بالتقدم والنجاح

معلم المادة:

عبد الهادي مسفر

مراجعاتي

www.mrajati.net



# نموذج الاجابة

## موقع مراجعاتي

طالب:

جلوس:

٤٠

أسئلة الاختبار النهائي لمادة العلوم الصف الثاني المتوسط (الدور الأول) فصل الدراسي الثاني عام ١٤٤٧-١٤٤٨ هـ

أستعين بالله وأجيب عن الأسئلة التالية:

١٠

السؤال الأول: اختار الإجابة الصحيحة مما يلي:

١/	الخلايا التي تهاجم مسببات الأمراض:	ب	خلايا الدم البيضاء	ج	الصفائح الدموية	د	الخلايا الوصية
٢/	جزء من النبات يعمل على تثبيته في التربة:	ب	الخلايا الحارسة	ج	الساق	د	الجذور
٣/	تحدث عملية الإخصاب في:	ب	قناة المبيض	ج	الغدة	د	الخصيتان
٤/	من المواد الأكثر صعوبة في عملية إعادة التدوير:	ب	الألمنيوم	ج	الورق	د	البلاستيك
٥/	مصدر الطاقة الحرارية في محرك آلة الاحتراق الداخلي:	ب	حرق الوقود	ج	الماء الحار	د	التبريد
٦/	تتولد الموجات بأنواعها عن طريق:	ب	نقل الطاقة	ج	الحرارة	د	اهتزاز الأجسام
٧/	يحدث انتقال الحرارة بالتوصيل عادة أسهل في المواد:	ب	الهواء	ج	الغازية	د	البلورية
٨/	مادة تسرع نشاط الجهاز العصبي المركزي:	ب	الميلانين	ج	المنبهات	د	المخاريط
٩/	المادة التي تفرزها الغدة الصماء:	ب	اللعاب	ج	الحمض	د	العضل
١٠/	المفاصل في عظام الجمجمة والحوض تصنف على أنها مفاصل:	ب	ثابتة	ج	انزلاقية	د	رزبية

مراجعاتي

www.mrajati.net



ينبع ←

## السؤال الثاني: ضع علامة (✓) أو (x) أمام العبارات التالية:



- ١- يتشكل حول الجنين غشاء رقيق يسمى الكيس الرهلي.
- ٢- يساعد الهرم الغذائي الإنسان على اختيار الغذاء الذي يزوده بالمواد الغذائية التي يحتاجها.
- ٣- تبدأ المراهقة عند عمر ٦٠-٦٥ عام ويكون الفرد عندها غير قادر على التكاثر.
- ٤- دورة الحيض تحدث في الجهاز التناسلي الذكري والأنثوي.
- ٥- الدماغ والحبل الشوكي من أجزاء الجهاز العصبي المركزي.
- ٦- يخلص جهاز الغدد الجسم من الفضلات.
- ٧- الأنيميا (فقر الدم) تصيب خلايا البنكرياس وتصبح غير قادرة على نقل الأكسجين.
- ٨- السرة هي مكان أو أثر اتصال الحبل السري بجسم الجنين.
- ٩- الصوت الذي سعته كبيرة شدته عالية.
- ١٠- تنقلص أغلب الأجسام بالحرارة وتمدد بالبرودة.

## السؤال الثالث: ضع رقم العبارة من العمود (أ) أمام ما يناسبها من العمود (ب):

ب	الاجابة	أ	ت
سن اليأس	٥	آلة تحول الطاقة الحرارية إلى ميكانيكية.	١
النفط	٦	تعد من أهم مصادر الطاقة التي لا تنضب على سطح الأرض.	٢
اللحاء	٧	ملتقى عظمتين أو أكثر في الهيكل العظمي.	٣
المفصل	٣	تنظم عمل ونشاط الغدد الصماء الأخرى.	٤
الطاقة الشمسية	٢	مرحلة توقف الإباضة والدورة الشهرية عند المرأة.	٥
المحرك الكهربائي	١	بقايا مخلوقات حية دقيقة طمرت في قشرة الأرض.	٦
الغدة النخامية	٤	يقوم بنقل الغذاء من الورقة إلى جميع أجزاء النبات.	٧
الولادة القيصرية	٩	الفضلات التي تسبب الضرر لصحة الإنسان وتسمم المخلوقات الحية.	٨
الجهاز الهيكلي	١٠	إحداث جرح عبر جدار البطن للام ثم جدار الرحم ليستخرج الجنين.	٩
النفائات الخطرة	٨	يعطي الجسم الشكل والدعامة.	١٠



السؤال الرابع: اكتب المصطلح العلمي المناسب فيما يلي:

(البشرة / العصبونات / الميلانين / الحساسية / الإخصاب / التعرية / الثغور / التكاثر / البسترة / الزواج الآمن)

- ١- صبغة كيميائية تحمي الجلد وتكسبه لون.....**الميلانين**
- ٢- عملية مستمرة تحافظ على بقاء الحياة واستمرار الكائنات.....**التكاثر**
- ٣- هي الطبقة الخارجية من الجلد.....**البشرة**
- ٤- تسخين السائل لقتل البكتيريا الضارة فيه.....**البسترة**
- ٥- حالة الزواج التي يكون فيها كلا الطرفين خالياً من الأمراض الوراثية تسمى.....**الزواج الآمن**
- ٦- الوحدات الوظيفية الأساسية التي يتكون منها الجهاز العصبي.....**العصبونات**
- ٧- تفاعل جهاز المناعة بشدة ضد المواد الغريبة.....**الحساسية**
- ٨- اتحاد الحيوان المنوي بالبويضة.....**الإخصاب**
- ٩- عملية حركة التربة من مكان إلى آخر تسمى.....**التعرية**
- ١٠- الفتحات الصغيرة على سطح الورقة لتبادل الغازات.....**الثغور**

انتهت الأسئلة

تمنيتي للجميع بالتقدم والنجاح

معلم المادة:

عبد الهادي مسفر

**مراجعاتي**  
www.mrajati.net



المادة:	العلوم	بسم الله الرحمن الرحيم
الاختبار:	اختبار نهائي مادة العلوم	
الصف:	الثاني متوسط	
الزمن:	ساعتان	
الفترة:	الفصل الدراسي الثاني ١٤٤٧	

اسم الطالب	
٤٠	

السؤال 1: اختر الإجابة الصحيحة:	15
---------------------------------	----

1	ماذا يحدث لجزيئات المانع (السائل أو الغاز) عندما تسخن وتقل كثافتها؟
	(أ) تهبط إلى الأسفل (ب) ترتفع إلى الأعلى (ج) تتوقف عن الحركة (د) تتقارب من بعضها
2	ما الرقم الهيدروجيني ( $pH$ ) الذي يُعد المطر حمضياً إذا انخفض عنه؟
	(أ) ٥,٦ (ب) ٧,٠ (ج) ٨,٢ (د) ١٤,٠
3	أين توجد التراكيب الخاصة بإنتاج الأبواغ في السرخسيات؟
	(أ) على السطح العلوي للورقة (ب) على السطح السفلي للورقة (ج) داخل الجذور (د) في الأزهار
4	كم تبلغ نسبة الطاقة التي يتم توفيرها عند إعادة تدوير علب الألمونيوم مقارنة بتصنيعها من الخام؟
	(أ) ٢٥% (ب) ٥٠% (ج) ٧٥% (د) ٩٥%
5	ما هي الآلة التي تحول الطاقة الحرارية إلى طاقة ميكانيكية؟
	(أ) المحرك الحراري (ب) التلاجة (ج) المضخة الحرارية (د) المكيف
6	انتقال الطاقة الحرارية عن طريق التلامس المباشرين جزيئات المادة يسمى:
	(أ) التوصيل (ب) الإشعاع (ج) الحمل (د) التبخر
7	ما الاسم الذي يطلق على البويضة المخصبة فور اتحاد نواتها مع نواة الحيوان المنوي؟
	(أ) الجنين (Fetus) (ب) المرحلة الجنينية الأولى (Embryo) (ج) الزيجوت (Zygote) (د) الكيس الرهلي
8	في أي شوط من أشواط المحرك الرباعي يتحرك المكبس إلى أسفل ويدخل خليط الوقود والهواء؟
	(أ) شوط الضغط (ب) شوط الاشتعال (ج) شوط العادم (د) شوط الحقن
9	تنتج الطاقة النووية عن انشطار أنوية ذرات عنصر:
	(أ) الحديد (ب) الكربون (ج) اليورانيوم (د) الهيدروجين
10	كيف يتم إشعال خليط الوقود والهواء في محركات الديزل؟

(أ) باستخدام شمعة الاحتراق	(ب) عن طريق ضغط الهواء لدرجة عالية	(ج) باستخدام تيار كهربائي مباشر	(د) عن طريق صمام التمدد
ما الغاز الذي يُعد السبب الرئيس في ظاهرة الاحتباس الحراري؟			
(أ) الأكسجين ( $O_2$ )	(ب) ثاني أكسيد الكربون ( $CO_2$ )	(ج) النيتروجين ( $N_2$ )	(د) الهيدروجين ( $H_2$ )
أي من المفصلات التالية يعتبر مفصلاً كروياً يسمح بحركة واسعة في جميع الاتجاهات؟			
(أ) مفصل الركبة	(ب) مفصل الكوع	(ج) مفصل الكتف	(د) مفصل العمود الفقري
ما الطريقة الزراعية التي تستخدم لتقليل تعرية التربة في المناطق المنحدرة والجبلية؟			
(أ) الري بالغمر	(ب) الزراعة الشريطية	(ج) المصاطب	(د) استخدام المبيدات
وفقاً للشكل البياني في الدرس، ما هو الوقود الأحفوري الذي يشكل النسبة الأكبر من استهلاك الطاقة العالمي؟			
(أ) الفحم الحجري	(ب) الغاز الطبيعي	(ج) النفط	(د) الطاقة النووية
أي المعادلات التالية تستخدم للتحويل من المقياس الفهرنهايتي إلى المقياس السلسيوس؟			
(أ) $^{\circ}C = \frac{9}{5}(^{\circ}F) + 32$	(ب) $^{\circ}C = ^{\circ}F - 273$	(ج) $^{\circ}C = \frac{5}{9}(^{\circ}F - 32)$	(د) $^{\circ}C = ^{\circ}F + 273$

السؤال 2: ضع علامة (✓) أو (X) أمام العبارات التالية:
15

#	العبارة	الإجابة
1	سرعة الضوء في الزجاج أكبر من سرعته في الفراغ.	( )
2	تتكون الموجات الصوتية الطولية من تضاعفات وتخلخلات.	( )
3	تبدأ مرحلة الشيخوخة عادة بعد عمر ٦٠ عاماً ويحدث فيها تراجع في وظائف أجهزة الجسم.	( )
4	التوائم غير المتماثلة تنتج عن نمو بويضتين مخصبتين مختلفتين في الوقت نفسه.	( )
5	تنحكم الخلايا الحارسة في فتح وإغلاق الثغور في أوراق النبات.	( )
6	الموجات تنقل المادة من مكان إلى آخر عبر الوسط.	( )
7	يعمل المحرك الحراري على تحويل الطاقة الميكانيكية إلى طاقة حرارية.	( )
8	يحدث طول النظر عندما تتكون صورة الأجسام القريبة في مكان قبل الشبكية.	( )
9	يُعد الخُث الناتج عن تحلل الحزازيات وقوداً رخيص الثمن في بعض المناطق.	( )
10	تتكاثر كل من النباتات اللاوعائية والنباتات الوعائية اللابذرية بواسطة الأبواغ.	( )
11	يستطيع الإنسان سماع جميع الترددات الصوتية من 1 هرتز إلى 100,000 هرتز.	( )
12	يتكون الجهاز العصبي المركزي من الدماغ والحبل الشوكي.	( )
13	يعتبر الهواء مادة عازلة للحرارة.	( )
14	تكرار الصدى (Reverberation) يحدث عند إصدار صوت في مكان مغلق أو شبه مغلق.	( )
15	تسمى العملية التي يتم فيها إحداث جرح عبر جدار بطن الأم والرحم لاستخراج الجنين بالولادة الطبيعية.	( )



السؤال 3: أكمل الفراغات التالية:

5

1. تبدأ عملية الولادة بانقباضات عضلية في الرحم تُعرف باسم ____ .	1
2. نوع من المفاصل يسمح لعظم بالدوران داخل تجويف عظم آخر ثابت هو المفصل ____ .	2
3. يمر غاز التبريد خلال ____ حيث ينخفض ضغطه ويتحول من سائل إلى غاز وتنخفض درجة حرارته كثيراً.	3
4. الطبقة الشمعية التي تغطي البشرة في الورقة وتمنع فقدان الماء تسمى ____ .	4
5. يحدث ____ عندما ترتفع درجة حرارة الماء في الأنهار والبحيرات بفعل مخلفات المصانع ومحطات التلديد.	5

السؤال 4: أجب عن الأسئلة التالية:

5

1. إذا كانت درجة حرارة غرفة ٣٠٠ كلفن، فكم تكون بالمقياس السلسيوس؟ _____	1
2. عرف الحبل السري وما وظيفته. _____	2
3. ما الفرق بين التوائم المتماثلة والتوائم غير المتماثلة من حيث النشأة؟ _____	3
4. لماذا لا ينتقل الصوت في الفضاء الخارجي؟ _____	4
5. عدد وظيفتين من الوظائف الرئيسية للجهاز الهيكلي. _____	5

انتهت الأسئلة ... بالتوفيق

مراجعاتي  
www.mrajati.net



العلوم	المادة:	بسم الله الرحمن الرحيم	المملكة العربية السعودية
اختبار نهائي مادة العلوم	الاختبار:		
الثاني متوسط	الصف:		
ساعتان	الزمن:		
الفصل الدراسي الثاني ١٤٤٧	الفترة:		
	الطالب		
ع.			

# نموذج الاجابة

موقع مراجعاتي

١٥ درجات	السؤال الأول: اختر الإجابة الصحيحة:		
	١- ماذا يحدث لجزيئات المانع (السائل أو الغاز) عندما تسخن وتقل كثافتها؟		
	(أ) تهبط إلى الأسفل	(ب) ترتفع إلى الأعلى	(ج) تتوقف عن الحركة
	(د) تتقارب من بعضها		
	٢- ما الرقم الهيدروجيني (pH) الذي يُعد المطر حمضياً إذا انخفض عنه؟		
	(أ) ٥.٦	(ب) ٧.٠	(ج) ٨.٢
	(د) ١٤.٠		
	٣- أين توجد التراكيب الخاصة بإنتاج الأبواغ في السرخسيات؟		
	(أ) على السطح العلوي للورقة	(ب) على السطح السفلي للورقة	(ج) داخل الخدور
	(د) من الأزهار		
	٤- كم تبلغ نسبة الطاقة التي يتم توفيرها عند إعادة تدوير علب الألمونيوم مقارنة بتصنيعها من الخام؟		
	(أ) ٧٢.٥	(ب) ٧٥.٠	(ج) ٧٧.٥
	(د) ٧٩.٥		
	٥- ما هي الآلة التي تحول الطاقة الحرارية إلى طاقة ميكانيكية؟		
	(أ) المحرك الاحتراق الداخلي	(ب) الآلة	(ج) المضخة الحرارية
	(د) المكثف		
	٦- انتقال الطاقة الحرارية عن طريق التلامس المباشر بين جزيئات المادة يسمى:		
	(أ) التوصيل	(ب) الإشعاع	(ج) الحمل
	(د) التبخر		
	٧- ما الاسم الذي يطلق على البويضة المخصبة فور اتحاد نواتها مع نواة الحيوان المنوي؟		
	(أ) الجنين (Fetus)	(ب) المرحلة الجنينية الأولى (Embryo)	(ج) الزيجوت (Zygote)
	(د) الكيس الزهلي		
	٨- في أي شوط من أشواط المحرك الرباعي يتحرك المكبس إلى أسفل ويدخل خليط الوقود والهواء؟		
	(أ) شوط الضغط	(ب) شوط الاحتراق	(ج) شوط القادم
	(د) شوط العكس		
	٩- تنتج الطاقة النووية عن انشطار أنوية ذرات عنصر:		
	(أ) الحديد	(ب) الكربون	(ج) اليورانيوم
	(د) الصوديوم		
	١٠- كيف يتم إشعال خليط الوقود والهواء في محركات الديزل؟		
	(أ) باستخدام شمعة الاحتراق	(ب) عن طريق ضغط الهواء لدرجة عالية	(ج) باستخدام تيار كهربائي مباشر
	(د) عن طريق صمام التمدد		
	١١- ما الغاز الذي يُعد السبب الرئيس في ظاهرة الاحتباس الحراري؟		
	(أ) الأكسجين (O <sub>2</sub> )	(ب) ثاني أكسيد الكربون (CO <sub>2</sub> )	(ج) النيتروجين (N <sub>2</sub> )
	(د) الهيدروجين (H <sub>2</sub> )		
	١٢- أي من المفاصل التالية يعتبر مفصلاً كروياً يسمح بحركة واسعة في جميع الاتجاهات؟		
	(أ) مفصل الركبة	(ب) مفصل الكوع	(ج) مفصل الكتف
	(د) مفاصل العمود الفقري		
	١٣- ما الطريقة الزراعية التي تستخدم لتقليل تعرية التربة في المناطق المنحدرة والجبلية؟		
	(أ) الري بالغمر	(ب) الزراعة التبريدية	(ج) المصاطب
	(د) استخدام المبيدات		
	١٤- وفقاً للشكل البياني في الدرس، ما هو الوقود الأحفوري الذي يشكل النسبة الأكبر من استهلاك الطاقة العالمي؟		
	(أ) الفحم الحجري	(ب) الغاز الطبيعي	(ج) النفط
	(د) الطاقة النووية		

١٥- أي المعادلات التالية تستخدم للتحويل من المقياس الفهرنهايتي إلى المقياس السلسيوس؟

$$^{\circ}C = ^{\circ}F + 273 \quad (أ) \quad ^{\circ}C = \frac{5}{9}(^{\circ}F - 32) \quad (ب) \quad ^{\circ}C = ^{\circ}F - 273 \quad (ج) \quad ^{\circ}C = \frac{9}{5}(^{\circ}F) + 32 \quad (د)$$

السؤال الثاني: ضع علامة (صح) أو (خطأ):		١٥ درجات
#	العبرة	الإجابة
١	سرعة الضوء في الزجاج أكبر من سرعته في الفراغ	(X)
٢	تتكون الموجات الصوتية الطولية من تضاعفات وتخلخلات	(V)
٣	تبدأ مرحلة السبريدوخة عادة بعد عمر ٦-٦ عاماً ويحدث فيها تراجع في وظائف أجهزة الجسم	(V)
٤	النوام غير المتماثلة نسخ عن نمو بويضتين مختلفتين مختلفتين في الوقت نفسه	(V)
٥	تتحكم الخلايا الحارسة في فتح وإغلاق الثغور في أوراق النبات	(V)
٦	الموجات تنقل المادة من مكان إلى آخر عبر الوسط	(X)
٧	يعمل المحرك الحراري على تحويل الطاقة الميكانيكية إلى طاقة حرارية	(X)
٨	يحدث طول النظر عندما تتكون صورة الأحياسم القريبة في مكان قبل الشبكية	(X)
٩	يُعد الخُت الناتج عن تحلل الحزازيات وقوداً رخيص النمن في بعض المناطق	(V)
١٠	تتكاثر كل من النباتات اللاوعائية والنباتات الوعائية اللايدرية بواسطة الأنواع	(V)
١١	يستطيع الإنسان سماع جميع الترددات الصوتية من 1 هرتز إلى 100,000 هرتز	(X)
١٢	يتكون الجهاز العصبي المركزي من الدماغ والحبل الشوكي	(V)
١٣	يعتبر الهواء مادة عازلة للحرارة	(V)
١٤	تكرار الصدى (Reverberation) يحدث عند إصدار صوت في مكان مغلق أو شبه مغلق	(V)
١٥	تسمى العملية التي يتم فيها إحداث جرح غير حاد بطن الأم والرحم لاستخراج الجنين بالولادة الطبيعية	(X)

السؤال الثالث: أكمل الفراغات التالية:		٥ درجات
١	تبدأ عملية الولادة بانقباضات عضلية في الرحم تُعرف باسم _____	الإجابة الخاص



٢ نوع من المفاصل يسمح لعظم بالدوران داخل تحوير عظم آخر ثابت هو المفصل \_\_\_\_

الإجابة المفاري

٣ يمر غاز التبريد خلال \_\_\_\_ حيث ينخفض ضغطه ويتحول من سائل إلى غاز وينخفض درجة حرارته كثيراً

الإجابة صمام التمدد

٤ الطبقة الشمعية التي تغطي البشرة هي الورقة وتمنع فقدان الماء تسمى \_\_\_\_

الإجابة الكوتيكل

٥ يحدث \_\_\_\_ عندما ترتفع درجة حرارة الماء في الأنهار والبحيرات بفعل مخلفات المصانع ومحطات التبريد

الإجابة التلوث الحراري

٥ درجات

السؤال الرابع: أجب عن الأسئلة التالية:

الاول

إذا كانت درجة حرارة غرفة ٣٠٠ كلفن، فكم تكون بالمقياس السلسيوس؟

مراجعاتي

الإجابة النموذجية: ٢٧ درجة سلسيوس (يخرج ٢٧٣ من ٣٠٠)

الثاني

عرف الجبل السري وما وظيفته.

الإجابة النموذجية: هو جبل يربط الحنين بالمشيمة، وتنقل عبره المواد الغذائية والأكسجين من المشيمة للحنين والعضلات من الحنين للمشيمة.

الثالث

ما الفرق بين التوائم المتماثلة والتوائم غير المتماثلة من حيث النشأة؟

الإجابة النموذجية: التوائم المتماثلة تنشأ من بويضة واحدة محصية انقسمت، بينما التوائم غير المتماثلة تنشأ من بويضتين محصيتين منفصلتين.

الرابع

لماذا لا ينتقل الصوت في الفضاء الخارجي؟

الإجابة النموذجية: لأن الصوت موجات ميكانيكية تحتاج إلى وسط مادي (دقائق) لتنتقل من خلاله، والفضاء فراغ لا يحتوي على وسط مادي.

عدد وظيفتين من الوظائف الرئيسية للجهاز الهيكلي.

.....

.....

.....

.....

.....

الإجابة النموذجية: يعطي الجسم الشكل والدعامة، ويحمي الأعضاء الداخلية (أو تخزين الكالسيوم والفوسفور).



المادة	علوم		
المرحلة	الثاني متوسط		
الصف الدراسي	الثاني		
المصحح: محمد الحازمي التوقع:	اختبار نهائي الفترة الدراسية الثانية (الدور الاول) للعام الدراسي ١٤٤٧ هـ	العام الدراسي	١٤٤٧ / /
المراجع: نايف كبري التوقع:	الدرجة	زمن الاختبار	ساعة ونصف
اسم الطالب	رقم الجلوس		

السؤال الاول:- ضع علامة (√) امام العبارة الصحيحة وعلامة (x) امام العبارة الخاطئة فيما يلي:

1	عدد العظام في جسم الانسان 206	( )
2	كيس عضلي كمثري الشكل في الانثى يسمى الرحم	( )
3	غشاء يحمي الجنين يسمى الكيس الرهلي	( )
4	الخلايا الحارسة تتحكم في فتح الثغور واغلاقها	( )
5	جميع النباتات لها جذور واوراق وسيقان	( )

السؤال الثاني :- أسئلة الاختيار من متعدد من الفقرة (1) إلى الفقرة (30)

[1]	هي التي تحتوي على تركيب انبوية لنقل المواد المغذية	[2]	هي المخلوقات التي تنمو أولاً في البيئات الجديدة	[3]	مادة تنتج عندما تموت نباتات المستنقعات
أ- النباتات الوعائية	أ- الأنواع الرائدة	أ- الخث	أ- الخث	أ- الخث	
ب- النباتات اللاوعائية	ب الخث	ب- الأنواع الرائدة	ب- الخشب	ب- الأنواع الرائدة	
ج- جميع ما سبق	ج- البذرة	ج- جميع ما سبق	ج- الكامبيوم	ج- البذرة	
[4]	هي بويضة مخصبة ناضجة تحتوي على جنين وهي وسيلة لتكاثر	[5]	وظيفة الأوراق	[6]	نسيج وعائي ينقل الماء من الجذور الى أجزاء النبات
أ- الخث	أ- تثبت النبات	أ- اللحاء	أ- تثبت النبات	أ- اللحاء	
ب- البذرة	ب- البناء الضوئي	ب- الخشب	ب- البناء الضوئي	ب- الخشب	
ج- الأنواع الرائدة	ج- جميع ما سبق	ج- الكامبيوم	ج- جميع ما سبق	ج- الكامبيوم	
[7]	من أنواع النباتات البذرية	[8]	من خصائص النباتات	[9]	من وظائف الجذور
أ- مغطاة البذور	أ- تقوم بعملية البناء الضوئي	أ- تثبيت النبات	أ- تثبيت النبات	أ- تثبيت النبات	
ب- معراة البذور	ب- لها جذور	ب- البناء الضوئي	ب- نقل الماء	ب- نقل الماء	
ج- جميع ما سبق	ج- جميع ما سبق	ج- جميع ما سبق	ج- جميع ما سبق	ج- جميع ما سبق	
[10]	نسيج وعائي ينقل المواد المغذية من أماكن تصنيعها الى أجزاء النبات	[11]	بقايا مخلوقات حية تكونة في القشرة الأرضية من ملايين السنين	[12]	طاقة ناتجة عن استغلال المياه لتوليد الكهرباء
أ- اللحاء	أ- الوقود الاحفوري	أ- الطاقة الكهرومائية	أ- الوقود الاحفوري	أ- الطاقة الكهرومائية	
ب- الخشب	ب الماء	ب- الطاقة الشمسية	ب الماء	ب- الطاقة الشمسية	
ج- الكامبيوم	ج- التربة	ج- طاقة الرياح	ج- التربة	ج- طاقة الرياح	
[13]	خلايا تحول الطاقة الشمسية الى طاقة كهربائية	[14]	احتجاز الغازات الموجودة في الغلاف الجوي	[15]	عملية انتقال الحرارة من الجسم الساخن الى الجسم البارد
أ- الطاقة الشمسية	أ- الاحتباس الحراري	أ- الحرارة	أ- الاحتباس الحراري	أ- الحرارة	
ب- الطاقة النووية	ب- الملوثات	ب- الطاقة الحركية	ب- الملوثات	ب- الطاقة الحركية	
ج- الطاقة الكهرومائية	ج- جميع ما سبق	ج- جميع ما سبق	ج- جميع ما سبق	ج- جميع ما سبق	
[16]	من أنواع الموارد الطبيعية	[17]	من امثلة الموارد المتجددة	[18]	مقياس لدرجة الحرارة
أ- متجددة	أ- الشمس	أ- الفهرنهايتي	أ- الشمس	أ- الفهرنهايتي	
ب- غير متجددة	ب الماء	ب- كلفن	ب الماء	ب- كلفن	
ج- جميع ما سبق	ج- جميع ما سبق	ج- جميع ما سبق	ج- جميع ما سبق	ج- جميع ما سبق	

[19] أي الفيتامينات التالية تصنع في الجلد:	[20] طبقة ناعمة لزجة سميكة من الانسجة :	[21] عضلات يمكن ان تتحكم بها
أ- د ب- ج ج- ب	أ- العضروف ب- العظام ج- جميع ما سبق	أ- العضلات الارادية ب- العضلات اللارادية ج- جميع ماسبق
[22] ما الفتحات الصغيرة الموجودة على سطح الورقة ومحاطة بخلايا حارسة ؟	[23] يكون معظم اللحاء والخشب الجديد للنباتات في :	[24] ماذا يحدث لمعظم المواد عندما يتم تسخينها ؟
أ- الثغور ب- البذور ج- الكيوتاكل	أ- الكامبيوم ب- الثغور ج- الخلايا الحارسة	أ- تتمدد ب- تنقلص ج- جميع ماسبق
[25] يتحكم في الصفات الجنسية الانثوية:	[26] تقع الغدة النخامية في ...؟	[27] عملية حركة التربة من مكان الى اخر
أ- المبايض ب- الخصيتان ج- جميع ما سبق	أ- تحت الدماغ ب- فوق الكلية ج- البنكرياس	أ- التعرية ب- الاحتباس الحراري ج- جميع ما سبق
[28] من طرق انتقال الحرارة	[29] مواد لا تنتقل الطاقة الحرارية خلالها بسهولة	[30] انتقال الطاقة الحرارية من الشمس الى الأرض
أ- التوصيل ب- الخشب ج- البلاستيك	أ- العوازل ب- الموصلات ج- جميع ما سبق	أ- الاشعاع ب- التمدد ج- الحمل الحراري

السؤال الثالث :- اكتب المصطلح العلمي في الفراغ المناسب.

5

(الاوزون - الموارد الطبيعية - البنكرياس - القضيب - اشباه الجذور)

- 1- تراكيب تشبة الجذور تعمل على تثبيت النبات .....
- 2- عضو الجماع عند الرجل يخرج السائل المنوي .....
- 3- غدة تنظم مستوى السكر في الدم هو .....
- 4- عناصر البيئة المفيدة لبقاء مخلوقات الحياة .....
- 5- جزء من الغلاف الجوي توجد ضمن طبقة الستراتوسفير .....

انتهت الأسئلة  
مع تمنياتي لكم بالنجاح

معلم المادة : محمد الحازمي

مراجعاتي

www.mrajati.net



اسم الطالب :		الدرجة رقماً	
رقم الجلوس :			
المادة : علوم			
الصف : ثاني متوسط		٣٠	متوسطة
الزمن :			الدرجة كتابة :
توقيعه	اسم المراجع	توقيعه	اسم المصحح
اختبار الفصل الدراسي الثاني الدور الأول لعام ١٤٤٧ / ١٤٤٨ هـ			إعداد المعلم :

٦

**السؤال الأول (أ): ضع المصطلح العلمي المناسب فيما يلي :**  
( الغضروف ، الموجة ، معرأة البذور ، محرك حراري ، السمحاق ، مغطاة البذور ، التعرية ، الإخصاب )

١ . غشاء صلب يغلف سطح العظم الحي
٢ . عملية إتحاد الحيوان المنوي مع البويضة
٣ . نباتات وعائية بذورها غير محاطه بثمار
٤ . العملية الطبيعية لنقل التربة من مكان لآخر
٥ . آلة تحول الطاقة الحرارية إلى طاقة ميكانيكية
٦ . إضطراب ينتقل عبر المادة أو الفراغ

٧

**( ب ) : ضع علامة ( √ ) أمام العبارة الصحيحة أو علامة ( × ) أمام العبارة الخاطئة فيما يلي :**

١ . تحتاج العضلات إلى طاقة كيميائية خلال ممارسة الأنشطة
٢ . السرخسيات والحزازيات نباتات لا بذرية تتكاثر بالأبواغ
٣ . يقل سمك طبقة الأوزون بفعل مركبات CFCs
٤ . ترتبط العظام في المفصل بواسطة الأوتار
٥ . تنتج التوائم المتماثلة من إخصاب حيوان منوي لبويضتين
٦ . يقوم المبيضان بإنتاج بويضته واحدة كل يوم بالتناوب بينهما
٧ . يعمل سائل التبريد على نقل الطاقة الحرارية من داخل الثلاجة إلى خارجها
٨ . الموجات تنقل الطاقة من مكان لآخر دون أن تنقل المادة من مكانها
٩ . الأصوات التي يكون مستوى شدتها ١٢٠ أو أكثر مؤلمة للإنسان
١٠ . الموجات الكهرومغناطيسية المنبعثة من الشمس تقع ضمن الموجات المرئية وتحت الحمراء وفوق البنفسجية.
١١ . ينتج الخشب واللحاء من الكامبيوم مع نمو النبات
١٢ . يتجمد الماء عند الصفر بالمقياس الفهرنهايتي
١٣ . يُعد كل من القطن والخشب من المواد الغير متجددة
١٤ . تُعرف الطاقة الحرارية بأنها متوسط الطاقة الحركية لجزيئات المادة

٤

**( ج ) : علل ( أذكر السبب فيما يلي ) :**

١ - ظهور القلم وكأنه منكسراً عند سطح الماء.

٢ - إختلاف لون الجلد من شخص إلى آخر.

٣ - تعد عملية إعادة الإستخدام أفضل أحياناً من التدوير.

٤ - تبرد رمال الشاطئ ليلاً أسرع من ماء البحر .

من فضلك ألقب الورقة ..

## السؤال الثاني: ( أ ): اختر الإجابة الصحيحة فيما يلي :

١	أي الفيتامينات التالية تصنع في الجلد:	٢	توجد المفاصل الغير متحركة في الإنسان في:
أ	○ ب	أ	○ المرفق
ب	○ أ	ب	○ الركبة
ج	○ د	ج	○ الجمجمة
د	○ ج	د	○ العمود الفقري
٣	الغدة التي تسيطر على معظم النشاطات الحيوية في الجسم:	٤	يحدث تبادل بين دم الأم ودم الجنين في :
أ	○ النخامية	أ	○ المشيمة
ب	○ الدرقيّة	ب	○ الرحم
ج	○ الزعترية	ج	○ قناة البيض
د	○ الصنوبرية	د	○ المبيض
٥	من النباتات الوعائية اللابذرية :	٦	ما الفتحات الصغيرة الموجودة على سطح الورقة والمحاطة بخلايا حارسة:
أ	○ الصنوبر	أ	○ الخلايا الحارسة
ب	○ ذيل الحصان	ب	○ الثغور
ج	○ حشيشة الكبد	ج	○ الريزومات
د	○ عشبّة ذات القرون	د	○ الكيوتيكل
٧	أي مما يلي يعد مثلاً على الوقود الأحفوري:	٨	أي الغازات التالية تتسبب في الإحتباس الحراري:
أ	○ الخشب	أ	○ الأكسجين
ب	○ الطاقة النووية	ب	○ النيتروجين
ج	○ الخلايا الضوئية	ج	○ الأوزون
د	○ النفط	د	○ ثاني أكسيد الكربون
٩	إي العمليات التالية: تحدث عند ذوبان الجليد في اليد	١٠	معظم المواد العازلة تحوي فراغات مملوءة بالهواء، وذلك لأن الهواء يتصف بأنه :
أ	○ التوصيل	أ	○ خفيف
ب	○ الإشعاع	ب	○ موصل
ج	○ الحمل الطبيعي	ج	○ مشع
د	○ الحمل القسري	د	○ عازل
١١	ما مصدر الطاقة الحرارية في محرك آلة الإحتراق الداخلي :	١٢	إذا كانت المسافة بين القمة والقاع لموجة هي ٠,٦ متر فما سعة الموجة:
أ	○ حرق الوقود	أ	○ ٠,١٢
ب	○ البخار	ب	○ ٠,٦
ج	○ الماء الحار	ج	○ ٠,٩
د	○ التبريد	د	○ ٠,٣
١٣	تحدث ظاهرة الصدى بسبب :	١٤	إي مما يلي له أطوال موجية أكبر من الأطوال الموجية للضوء المرئي :
أ	○ انعكاس الصوت	أ	○ الأشعة السينية
ب	○ انكسار الصوت	ب	○ أشعة جاما
ج	○ حدة الصوت	ج	○ الأمواج فوق بنفسجية
د	○ شدة الصوت	د	○ أمواج الراديو



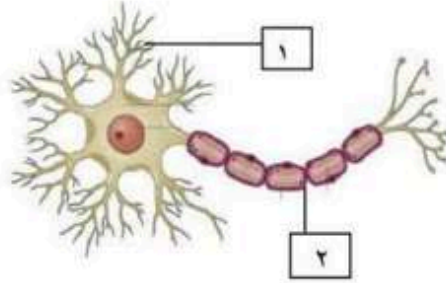
نباتات ذوات الفلقتين	نباتات ذوات الفلقة الواحدة	وجه المقارنة
		الحزم الوعائية
		عدد بتلات الزهرة

● الشكل : .....

البيانات هي :

/١

/٢



مراجعاتي  
www.mrajati.net



أنتهت الأسئلة

مع تمنياتي لكم بالتوفيق .. ☺

# نموذج الاجابة

موقع مراجعاتي

اسم الطالب :	
رقم الجلوس :	
المادة : علوم	
صف : ثاني متوسط	
الزمن :	
اسم المصحح	اسم المراجع
توقيعه	توقيعه
إعداد المعلم :	اختبار الفصل الدراسي الثاني الدور الأول لعام ١٤٤٧ / ١٤٤٨ هـ

٦

السؤال الأول (أ): ضع المصطلح العلمي المناسب فيما يلي :

( الغضروف ، الموجة ، معرأة البذور ، محرك حراري ، السمحاق ، مغطاة البذور ، التعرية ، الإخصاب )

السمحاق	١. غشاء صلب يغلف سطح العظم الحي
الإخصاب	٢. عملية إتحاد الحيوان المنوي مع البويضة
معرأة البذور	٣. نباتات وعائية بذورها غير محاطة بثمار
التعرية	٤. العملية الطبيعية لنقل التربة من مكان لآخر
المحرك الحراري	٥. آلة تحول الطاقة الحرارية إلى طاقة ميكانيكية
الموجة	٦. اضطراب ينتقل عبر المادة أو الفراغ

٧

( ب ) : ضع علامة ( √ ) أمام العبارة الصحيحة أو علامة ( × ) أمام العبارة الخاطئة فيما يلي :

صح	١. تحتاج العضلات إلى طاقة كيميائية خلال ممارسة الأنشطة
صح	٢. السرخسيات والحزازيات نباتات لا بذرية تتكاثر بالأبواغ
صح	٣. يقل سمك طبقة الأوزون بفعل مركبات CFCs
خطأ	٤. ترتبط العظام في المفصل بواسطة الأوتار
خطأ	٥. تنتج التوائم المتماثلة من إخصاب حيوان منوي لبويضتين
خطأ	٦. يقوم المبيضان بإنتاج بويضته واحدة كل يوم بالتناوب بينهما
صح	٧. يعمل سائل التبريد على نقل الطاقة الحرارية من داخل الثلاجة إلى خارجها
صح	٨. الموجات تنقل الطاقة من مكان لآخر دون أن تنقل المادة من مكانها
صح	٩. الأصوات التي يكون مستوى شدتها ١٢٠ أو أكثر مؤلمة للإنسان
صح	١٠. الموجات الكهرومغناطيسية المنبعثة من الشمس تقع ضمن الموجات المرئية وتحت الحمراء وفوق البنفسجية.
صح	١١. ينتج الخشب واللحاء من الكامبيوم مع نمو النبات
خطأ	١٢. يتجمد الماء عند الصفر بالمقياس الفهرنهايتي
خطأ	١٣. يُعد كل من القطن والخشب من المواد الغير متجددة
خطأ	١٤. تُعرف الطاقة الحرارية بأنها متوسط الطاقة الحركية لجزيئات المادة

٤

( ج ) : علل ( أذكر السبب فيما يلي ) :

- ١- ظهور القلم وكأنه منكسراً عند سطح الماء .
- ج١- بسبب تغير سرعتها وانتقالها من وسط لآخر مختلف في الكثافة
- ٢- اختلاف لون الجلد من شخص إلى آخر .
- ج٢- بسبب اختلاف كمية صبغة الميلانين من شخص لآخر
- ٣- تعد عملية إعادة الإستخدام أفضل أحياناً من التدوير .
- ج٣- لأن عملية إعادة الإستخدام لاتحتاج إلى معالجة بعكس عملية إعادة التدوير
- ٤- تبرد رمال الشاطئ ليلاً أسرع من ماء البحر .
- ج٤- لأن الحرارة النوعية للرمل منخفضة على عكس ماء البحر

من فضلك ألقب الورقة ..

مراجعاتي

www.mrajati.net



## السؤال الثاني: ( أ ) : اختر الإجابة الصحيحة فيما يلي :

١	أي الفيتامينات التالية تصنع في الجلد:	٢	توجد المفاصل الغير متحركة في الإنسان في:
أ	<input type="radio"/> ب	أ	<input type="radio"/> المرفق
ب	<input type="radio"/> أ	ب	<input type="radio"/> الركبة
ج	<input type="radio"/> د	ج	<input type="radio"/> الجمجمة
د	<input type="radio"/> ج	د	<input type="radio"/> العمود الفقري
٣	الغدة التي تسيطر على معظم النشاطات الحيوية في الجسم:	٤	يحدث تبادل بين دم الأم ودم الجنين في :
أ	<input type="radio"/> النخامية	أ	<input type="radio"/> المشيمة
ب	<input type="radio"/> الدرقية	ب	<input type="radio"/> الرحم
ج	<input type="radio"/> الزعترية	ج	<input type="radio"/> قناة البيض
د	<input type="radio"/> الصنوبرية	د	<input type="radio"/> المبيض
٥	من النباتات الوعائية اللاذرية :	٦	ما الفتحات الصغيرة الموجودة على سطح الورقة والمحاطة بخلايا حارسة:
أ	<input type="radio"/> الصنوبر	أ	<input type="radio"/> الخلايا الحارسة
ب	<input type="radio"/> ذيل الحصان	ب	<input type="radio"/> الثغور
ج	<input type="radio"/> حشيشة الكبد	ج	<input type="radio"/> الريزومات
د	<input type="radio"/> عشبة ذات القرون	د	<input type="radio"/> الكيوتيكل
٧	أي مما يلي يعد مثلاً على الوقود الأحفوري:	٨	أي الغازات التالية تتسبب في الإحتباس الحراري:
أ	<input type="radio"/> الخشب	أ	<input type="radio"/> الأكسجين
ب	<input type="radio"/> الطاقة النووية	ب	<input type="radio"/> النيتروجين
ج	<input type="radio"/> الخلايا الضوئية	ج	<input type="radio"/> الأوزون
د	<input type="radio"/> النفط	د	<input type="radio"/> ثاني أكسيد الكربون
٩	أي العمليات التالية تحدث عند ذوبان الجليد في اليد:	١٠	معظم المواد العازلة تحوي فراغات مملوءة بالهواء، وذلك لأن الهواء يتصف بأنه :
أ	<input type="radio"/> التوصيل	أ	<input type="radio"/> خفيف
ب	<input type="radio"/> الإشعاع	ب	<input type="radio"/> موصل
ج	<input type="radio"/> الحمل الطبيعي	ج	<input type="radio"/> مشع
د	<input type="radio"/> الحمل القسري	د	<input type="radio"/> عازل
١١	ما مصدر الطاقة الحرارية في محرك آلة الإحتراق الداخلي :	١٢	إذا كانت المسافة بين القمة والقاع لموجة هي ٠,٦ متر فما سعة الموجة:
أ	<input type="radio"/> حرق الوقود	أ	<input type="radio"/> ٠,١٢
ب	<input type="radio"/> البخار	ب	<input type="radio"/> ٠,٦
ج	<input type="radio"/> الماء الحار	ج	<input type="radio"/> ٠,٩
د	<input type="radio"/> التبريد	د	<input type="radio"/> ٠,٣
١٣	تحدث ظاهرة الصدى بسبب :	١٤	أي مما يلي له أطوال موجية أكبر من الأطوال الموجية للضوء المرئي :
أ	<input type="radio"/> انعكاس الصوت	أ	<input type="radio"/> الأشعة السينية
ب	<input type="radio"/> انكسار الصوت	ب	<input type="radio"/> أشعة جاما
ج	<input type="radio"/> حدة الصوت	ج	<input type="radio"/> الأمواج فوق بنفسجية
د	<input type="radio"/> شدة الصوت	د	<input type="radio"/> أمواج الراديو



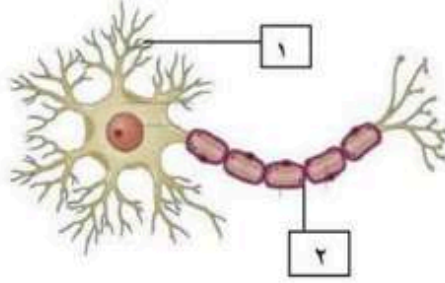
نباتات ذوات الفلقتين	نباتات ذوات الفلقة الواحدة	وجه المقارنة
مرتبة ( منتظمة )	عشوائية	الحزم الوعالية
٤,٥ أو مضاعفاتهما	٣ أو مضاعفاتهما	عدد بتلات الزهرة

● الشكل : الخلية العصبية ( العصبون )

البيانات هي :

١/ شجيرات عصبية

٢/ محور اسطواني



مراجعاتي  
www.mrajati.net



أنتهت الأسئلة

مع تمنياتي لكم بالتوفيق .. ☺

اختبار نهاية الفصل الدراسي الثاني  
(الدور الأول)  
لعام ١٤٤٧ هـ  
الصف / الثاني المتوسط  
المادة / العلوم  
الزمن / ساعة ونصف

اسم الطالب / ..... رقم الجلوس / .....

أجب عن جميع الأسئلة التالية علماً بأن عدد الأسئلة (٤) موزعة على (٤) صفحات

الدرجة  
الكلية

السؤال	الدرجة قبل المراجعة		المصحح		الدرجة بعد المراجعة		المراجع	
	رقماً	كتابة	الاسم	التوقيع	رقماً	كتابة	الاسم	التوقيع
الأول								
الثاني								
الثالث								
الرابع								
المجموع	رقماً	كتابة						

٤٠

السؤال الأول : اختر الاجابة الصحيحة مما يلي

درجة لكل فقرة

٢٠

١) أي مما يلي يُعد مثالا على الوقود الاحفوري

(أ) الخشب (ب) النفط (ج) الطاقة النووية (د) الخلايا الضوئية

٢) أي الموارد التالية متجددة

(أ) الفحم (ب) النفط (ج) ضوء الشمس (د) الالومنيوم

٣) ما الفتحات الصغيرة الموجودة على سطح الورقة ومحاطة بخلايا حارسة ؟

(أ) الثغور (ب) الكيوتيكل (ج) الريزومات (د) البذور

٤) من اجزاء النبات يعمل علي تثبيته في التربة :

(أ) الساق (ب) الجذر (ج) الاوراق (د) الخلايا الحارسة

٥) أي مما يلي يستطيع تحويل الطاقة الضوئية إلى طاقة كهربائية:

(أ) الخلايا الشمسية (ب) الضباب الدخاني (ج) الطاقة النووية (د) توليد الطاقة الحرارية الجوفية

٦) أهم مصادر الطاقة التي لا تنضب على الأرض...

(أ) الفحم الحجري (ب) الشمس (ج) النفط (د) الغاز الطبيعي

٧) يحدث المد والجزر في اليوم....

(أ) مرة (ب) مرتين (ج) ثلاث مرات (د) أربع مرات

٨) من اضرار التهاب العيون وصعوبة التنفس....

(أ) الفحم (ب) الضباب الدخاني (ج) النفط (د) المطر الحمضي

٩) ما مصدر الطاقة الحرارية في محرك الة الاحتراق الداخلي....

(أ) البخار (ب) الماء الحار (ج) حرق الوقود (د) التبريد

١٠) ماذا يحدث لمعظم المواد عندما يتم تسخينها

(أ) تنقلص (ب) تتبخر (ج) تطفو (د) تتمدد

١١) اي العمليات الآتية تحدث عندما يتلامس جسمان مختلفان في درجتى حرارتهما

(أ) حمل حراري (ب) الاشعاع (ج) التمدد (د) التوصيل الحراري

١٢) انتقال الطاقة الحرارية من الشمس إلى الارض مثال على

(أ) الحمل الحراري (ب) الاشعاع (ج) التمدد (د) التوصيل الحراري

١٣) معظم المواد العازلة تحوي فراغات مملوءة بالهواء وذلك لان الهواء يتصف بأنه....

(أ) موصل (ب) مشع (ج) خفيف (د) عازل

١٤) درجة غليان الماء على المقياس السلسيوس هو

(أ) ٢٧٣ (ب) ٢١٢ (ج) ١٧٣ (د) ١٠٠

١٥) يتجمد الماء عند درجة الصفر حسب المقياس.....

(أ) المطلق (ب) الفهرنهايتي (ج) السلسيوس (د) الطولي

١٦) إذا كانت المسافة بين القمة والقاع لموجة هي ٠,٦ متر فما سعة الموجة؟

(أ) ٠,٣ م (ب) ٠,٦ م (ج) ١,٢ م (د) ٢,٤ م

١٧) الوحدة التي تستخدم لقياس التردد هي

(أ) ديسبل (ب) متر (ج) هرتز (د) متر/ ثانية

١٨) أي مما يأتي ينتقل فيه الصوت أسرع

(أ) الفراغ (ب) الفولاذ (ج) الماء (د) الهواء

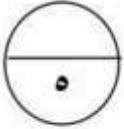
١٩) تستخدم أحيانا مواد لينة في قاعات الاحتفالات لمنع حدوث واحدة من الظواهر التالية

(أ) الانكسار (ب) التضاضط (ج) الحيود (د) الصدى

٢٠) من أفضل الموصلات

(أ) الفلزات (ب) أشباه الفلزات (ج) اللافلزات (د) الغازات

السؤال الثاني : صل ما يناسب من القائمة أ بما يناسبه من القائمة ب



درجة لكل فقرة

م	القائمة أ	القائمة ب
١	عملية حركة التربة من مكان الى اخر	المحرك الحراري
٢	احتجاز الغازات الموجودة في الغلاف الجوي لأشعة الشمس	العوازل
٣	موجات تنقل المعلومات إلى أجهزة التلفاز والمذياع	الراديو
٤	مواد لا تنقل الطاقة الحرارية خلالها بسهولة .....	الاحتباس الحراري
٥	آلة تحول الطاقة الحرارية إلى طاقة ميكانيكية .....	التعرية

السؤال الثالث : ضع علامة ( √ ) أمام العبارة الصحيحة وعلامة ( × ) أمام العبارة الخاطئة

١٠

درجة لكل فقرة

١	تتكون الموجات الطولية من قمم وقيعان
٢	من اضرار الاوزون القريب من سطح الارض يحطم الرنتين في الحيوانات
٣	الاحتباس الحراري يساعد على انتشار مرض الملاريا
٤	لكل مادة حرارة نوعية خاصة بها
٥	الصوت الذي سعته كبيرة شدته عالية
٦	عندما يبرد الجسم تقل سرعة جزيئاته وتتقارب بعضها من بعض
٧	معرفة البذور نباتات وعائية بذورها غير محاطة بثمار
٨	المياه الجوفية تتجمع بين جزيئات التربة والصخور
٩	الخلايا الحارثة تتحكم في فتح الثغر وإغلاقه
١٠	تتقلص اغلب الاجسام بالحرارة وتمدد بالبرودة

٥

درجتان ونصف لكل فقرة

السؤال الرابع : اجب عما يأتي

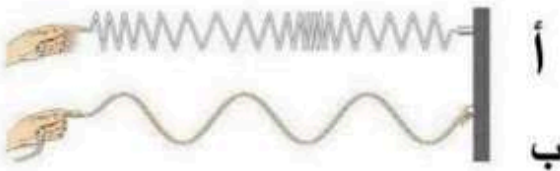


١- من الشكل المقابل حدد أي الزهرتين من ذوات الفلقة وأيها من ذوات الفلقتين؟

وضح الفرق بينهما من حيث عدد البتلات؟

.....

٢- من خلال الشكل المقابل وضح نوع الموجات في كل من أ وب



أ .....

ب .....

مراجعاتي

www.mrajati.net



انتهت الأسئلة

اختبار نهاية الفصل الدراسي الثاني  
(الدور الأول)  
لعام ١٤٤٧ هـ  
صف / الثاني المتوسط  
مدة / العــــوم  
زمن / ساعة ونصف

# نموذج الاجابة

موقع مراجعاتي

أجب عن جميع الأسئلة التالية علماً بأن عدد الأسئلة (٤) موزعة على (٤) صفحات

الدرجة  
الكلية

السؤال	الدرجة قبل المراجعة		المصحح		الدرجة بعد المراجعة		المراجع	
	رقماً	كتابة	الاسم	التوقيع	رقماً	كتابة	الاسم	التوقيع
الأول								
الثاني								
الثالث								
الرابع								
المجموع	رقماً	كتابة						

٤٠

السؤال الاول : اختر الاجابة الصحيحة مما يلي

درجة لكل فقرة

٢٠

(١) أي مما يلي يُعد مثالا على الوقود الاحفوري

(أ) الخشب (ب) النفط (ج) الطاقة النووية (د) الخلايا الضوئية

(٢) أي الموارد التالية متجددة

(أ) الفحم (ب) النفط (ج) ضوء الشمس (د) الالومنيوم

(٣) ما الفتحات الصغيرة الموجودة على سطح الورقة ومحاطة بخلايا حارسة ؟

(أ) الثغور (ب) الكيوتيكل (ج) الريزومات (د) البذور

(٤) من اجزاء النبات يعمل علي تثبيته في التربة :

(أ) الساق (ب) الجذر (ج) الاوراق (د) الخلايا الحارسة

(٥) أي مما يلي يستطيع تحويل الطاقة الضوئية إلى طاقة كهربائية:

(أ) الخلايا الشمسية (ب) الضباب الدخاني (ج) الطاقة النووية (د) توليد الطاقة الحرارية الجوفية

مراجعاتي

www.mrajati.net



تابع الأسئلة في الصفحة التالية



٦) أهم مصادر الطاقة التي لا تنضب على الأرض...

(أ) الفحم الحجري (ب) الشمس (ج) النفط (د) الغاز الطبيعي

٧) يحدث المد والجزر في اليوم....

(أ) مرة (ب) مرتين (ج) ثلاث مرات (د) أربع مرات

٨) من اضرار التهاب العيون وصعوبة التنفس....

(أ) الفحم (ب) الضباب الدخاني (ج) النفط (د) المطر الحمضي

٩) ما مصدر الطاقة الحرارية في محرك الة الاحتراق الداخلي....

(أ) البخار (ب) الماء الحار (ج) حرق الوقود (د) التبريد

١٠) ماذا يحدث لمعظم المواد عندما يتم تسخينها

(أ) تتقلص (ب) تتبخر (ج) تطفو (د) تتمدد

١١) اي العمليات الآتية تحدث عندما يتلامس جسمان مختلفان في درجتى حرارتهما

(أ) حمل حراري (ب) الاشعاع (ج) التمدد (د) التوصيل الحراري

١٢) انتقال الطاقة الحرارية من الشمس إلى الارض مثال على

(أ) الحمل الحراري (ب) الاشعاع (ج) التمدد (د) التوصيل الحراري

١٣) معظم المواد العازلة تحوي فراغات مملوءة بالهواء وذلك لان الهواء يتصف بأنه....

(أ) موصل (ب) مشع (ج) خفيف (د) عازل

١٤) درجة غليان الماء على المقياس السلسيوس هو

(أ) ٢٧٣ (ب) ٢١٢ (ج) ١٧٣ (د) ١٠٠

١٥) يتجمد الماء عند درجة الصفر حسب المقياس.....

(أ) المطلق (ب) الفهرنهايتي (ج) السلسيوس (د) الطولى

١٦) إذا كانت المسافة بين القمة والقاع لموجة هي ٠,٦ متر فما سعة الموجة؟

(أ) ٠,٣ م (ب) ٠,٦ م (ج) ١,٢ م (د) ٢,٤ م

مراجعاتي

www.mrajati.net



١٧) الوحدة التي تستخدم لقياس التردد هي

(أ) ديسبل (ب) متر (ج) هرتز (د) متر/ ثانية

١٨) أي مما يأتي ينتقل فيه الصوت أسرع

(أ) الفراغ (ب) الفولاذ (ج) الماء (د) الهواء

١٩) تستخدم أحيانا مواد لينة في قاعات الاحتفالات لمنع حدوث واحدة من الظواهر التالية

(أ) الانكسار (ب) التضاضغ (ج) الحيود (د) الصدى

٢٠) من أفضل الموصلات

(أ) الفلزات (ب) أشباه الفلزات (ج) اللافلزات (د) الغازات

السؤال الثاني : صل ما يناسب من القائمة أ بما يناسبه من القائمة ب

٥

درجة لكل فقرة

م	القائمة أ	القائمة ب
١	عملية حركة التربة من مكان الى اخر	المحرك الحراري
٢	احتجاز الغازات الموجودة في الغلاف الجوي لأشعة الشمس	العوازل
٣	موجات تنقل المعلومات إلى أجهزة التلفاز والمذياع	الراديو
٤	مواد لا تنقل الطاقة الحرارية خلالها بسهولة .....	الاحتباس الحراري
٥	آلة تحول الطاقة الحرارية إلى طاقة ميكانيكية .....	التعرية

مراجعاتي  
www.mrajati.net



السؤال الثالث : ضع علامة (√) أمام العبارة الصحيحة وعلامة (×) أمام العبارة الخاطئة

١٠

درجة لكل فقرة

×	١	تتكون الموجات الطولية من قمم وقيعان
√	٢	من اضرار الاوزون القريب من سطح الارض يحطم الرنتين في الحيوانات
√	٣	الاحتباس الحراري يساعد على انتشار مرض الملاريا .
√	٤	لكل مادة حرارة نوعية خاصة بها .
√	٥	الصوت الذي سعته كبيرة شدته عالية .
√	٦	عندما يبرد الجسم تقل سرعة جزيئاته وتتقارب بعضها من بعض .
√	٧	معرفة البذور نباتات وعائية بذورها غير محاطة بثمار .
√	٨	المياه الجوفية تتجمع بين جزيئات التربة والصخور .
√	٩	الخلايا الحارثة تتحكم في فتح الثغر وإغلاقه .
×	١٠	تتقلص اغلب الاجسام بالحرارة وتمدد بالبرودة .

٥

درجتان ونصف لكل فقرة

السؤال الرابع : أجب عما يأتي



١- من الشكل المقابل حدد أي الزهرتين من ذوات الفلقة وأيهما من ذوات الفلقتين؟  
أ من ذوات الفلقة الواحدة

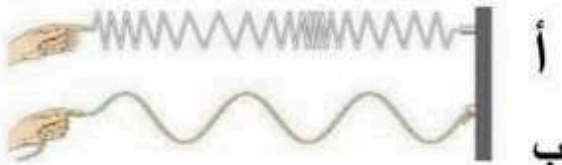
ب من ذوات الفلقتين

وضح الفرق بينهما من حيث عدد البتلات ؟

عدد البتلات في أ ذوات الفلقة ٣ ومضاعفتها

وعدد البتلات في ب ذوات الفلقتين ٤ أو ٥ ومضاعفتها

٢- من خلال الشكل المقابل وضح نوع الموجات في كل من أ وب



أ . موجات طولية  
ب . موجات مستعرضة

مراجعاتي

www.mrajati.net



انتهت الأسئلة

المادة: علوم	مدرسة
الصف: ثاني متوسط	
التاريخ: / / ١٤٤٧ هـ	
اليوم: الاثنين	
عدد الصفحات: ٣	
الزمن: ساعة ونصف.	

أسئلة الاختبار النهائي (الفصل الدراسي الثاني) للعام الدراسي ١٤٤٧ هـ

اسم الطالب: .....			رقم الجلوس: .....		
رقم السؤال	الدرجة التي حصلت عليها الطالبة		المصححة	المراجعة	المدققة
	رقمًا	كتابة			
الأول			فقط لا غير		
الثاني			فقط لا غير		
الثالث			فقط لا غير		
الرابع			فقط لا غير		
المجموع			فقط لا غير		

١٠

♥ السؤال الأول (أ) اكتب المصطلح العلمي المناسب أمام العبارات الآتية:

.....	١. المخلوقات التي تنمو أولاً في البيئات الجديدة أو غير المستقرة.
.....	٢. احتجاز الغازات الموجودة في الغلاف الجوي لأشعة الشمس بتأثير الدفيئة.
.....	٣. انتقال الطاقة الحرارية عن طريق التلامس المباشر.
.....	٤. كمية الطاقة الصوتية التي تحملها الموجة التي تعبر مساحة محددة خلال ثانية واحدة تسمى
.....	٥. المدى الكامل لكافة الترددات الكهرومغناطيسية، وأطوالها الموجية.

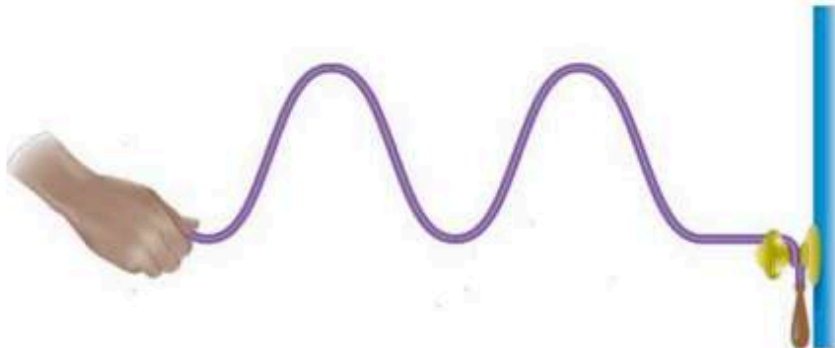
♥ السؤال الأول (ب) استخدم الشكل للإجابة عن السؤالين:

١- ما نوع الموجة التي أمامك؟

.....

٢- حددي على الرسم

(قمة - قاع - اتجاه حركة الموجة - الطول الموجي)



♥ السؤال الثاني: اختاري الإجابة الصحيحة لكل فقرة من الفقرات التالية.

١٠

١- ما الفتحات الصغيرة الموجودة على سطح الورقة ومحاطة بخلايا حارسة؟			
(أ) الريزومات	(ب) الكيوتيكل	(ج) البذور	(د) الثغور
٢- موجات كهرومغناطيسية لها أقصر طول موجي تستخدم في قتل البكتيريا التي تسبب فساد الأطعمة في الصناعات الغذائية.			
(أ) موجات الراديو	(ب) الموجات تحت الحمراء	(ج) أشعة جاما	(د) الأشعة السينية
٣- ي الغازات الآتية يسبب تكون المطر الحمضي؟			
(أ) بخار الماء	(ب) أكاسيد النيتروجين	(ج) الأكسجين	(د) الهيدروجين
٤- الموارد التالية متجدد ما عدا:			
(أ) الألومنيوم	(ب) أشعة الشمس	(ج) الماء	(د) الهواء
٥- انتقال الطاقة الحرارية من الشمس إلى الأرض مثال على:			
(أ) التمدد	(ب) الإشعاع	(ج) الحمل الحراري	(د) التوصيل الحراري
٦- الوحدة التي تستخدم لقياس التردد هي			
(أ) متر	(ب) ديسبل	(ج) هرتز	(د) متر/ ثانية
٧- أي مما يأتي ليس موجات مستعرضة؟			
(أ) الضوء المرئي	(ب) الموجات تحت الحمراء	(ج) موجات الراديو	(د) موجات الصوت
٨- تعمل آلة الاحتراق الداخلي على تحويل الطاقة الحرارية إلى طاقة:			
(أ) طاقة إشعاعية	(ب) طاقة كيميائية	(ج) طاقة حركية	(د) طاقة كهربائية
٩- ماذا يقصد بالنسيج الوعائي في النباتات البذرية؟			
(أ) الخشب واللحاء فقط	(ب) الخشب واللحاء والكامبيوم	(ج) اللحاء فقط	(د) الخشب فقط
١٠- ..... تساوي حاصل ضرب طولها الموجي في ترددها.			
(أ) سرعة الموجة	(ب) طول الموجة	(ج) شدة الموجة	(د) تردد الموجة

♥ السؤال الثالث: (أ) اختاري الرقم الصحيح للعمود ب من العمود أ:

١٠

العمود (أ)	الرقم	العمود (ب)
١. طاقة التفاعلات النووية		طاقة ناتجة عن حركة تروس التربينات المتصلة بالمولدات.
٢. الطاقة الحرارية الجوفية		طاقة الناتجة عن استئثار طاقة المياه الساقطة لتشغيل مولدات الكهرباء.
٣. الطاقة الكهرومائية		طاقة ناتجة من انشطار أنوية الذرات مثل اليورانيوم.
٤. طاقة الرياح		الطاقة الحرارية الموجودة داخل القشرة الأرضية.

♥ السؤال الثالث: (ب) أعطي تفسيرًا علميًا لما يلي (لماذا تكون جدران القاعات والمسارح مبطنه من الداخل بمواد لينة خاصة؟)

♥ السؤال الثالث: (ج) حددي أي الزهرتين من ذوات الفلقة، وأيها من ذوات الفلقتين؟



السؤال الثالث: (د) أكمل الجدول الذي أمامك :

مقاييس الحرارة الأكثر شيوعًا	١- المقياس الفهرنهايتي	٢- المقياس .....	٣- المقياس المطلق (كالفن)
درجة تجمد الماء	٣٢°ف	صفر <sup>0</sup> س	.....
درجة غليان الماء	.....	١٠٠ <sup>0</sup> س	٣٧٣°ك

١٠

♥ السؤال الرابع: ضعي علامة (✓) أمام العبارة الصحيحة و (X) أمام العبارة الخاطئة:

- |     |   |
|-----|---|
| ( ) | ١. الخلايا العصبية حساسة للضوء الخافت، والخلايا المخروطية تتمكن من رؤية الألوان.                                    |
| ( ) | ٢. تعتمد سرعة الصوت على نوع الوسط الذي تنتقل من خلاله ودرجة الحرارة.  |
| ( ) | ٣. يسمى استخدام المواد مرة أخرى دون إجراء أي عمليات معالجة لها بإعادة الاستخدام.                                    |
| ( ) | ٤. يعمل سائل التبريد في الثلاجة على نقل الطاقة الحرارية من داخل الثلاجة إلى خارجها.                                 |
| ( ) | ٥. أفضل الموصلات الحرارية هي الفلزات بسبب ارتباط إلكتروناتها الضعيف مع أنوية ذراتها.                                |
| ( ) | ٦. معظم النباتات اللابذرية اللاوعائية ليس لها أوراق ولا جذور ولا سيقان حقيقية وتكاثر عادة بالأبواغ.                 |
| ( ) | ٧. الرادون غاز سام ينتج عن احتراق الوقود ويسبب سرطان الرئة.   |
| ( ) | ٨. زاوية السقوط أكبر من زاوية الانعكاس في قانون الانعكاس.   |
| ( ) | ٩. عند ارتفاع درجة حرارة جسم تزداد سرعة جزيئاته ويتباعد بعضها عن بعض، مما يؤدي إلى تقلص الجسم.                      |
| ( ) | ١٠. الطبقة الاسفنجية في الورقة تتكون من خلايا طويلة رفيعة متراسة تحتوي عادة على أعداد كبيرة من البلاستيدات الخضراء. |

انتهت الأسئلة

النجاح لجميع الطلاب الأذكياء، أتمنى لكم كل التوفيق

معلمة المادة: مها المريخ

المادة: علوم	أسئلة الاختبار النهائي (الفصل الدراسي الثاني) للعام الدراسي ١٤٤٧ هـ	مدرسة
الصف: ثاني متوسط		
التاريخ: / / ١٤٤٧ هـ		
اليوم: الأثنين		
عدد الصفحات: ٣		
الزمن: ساعة ونصف.		

# نموذج الاجابة

موقع مراجعاتي

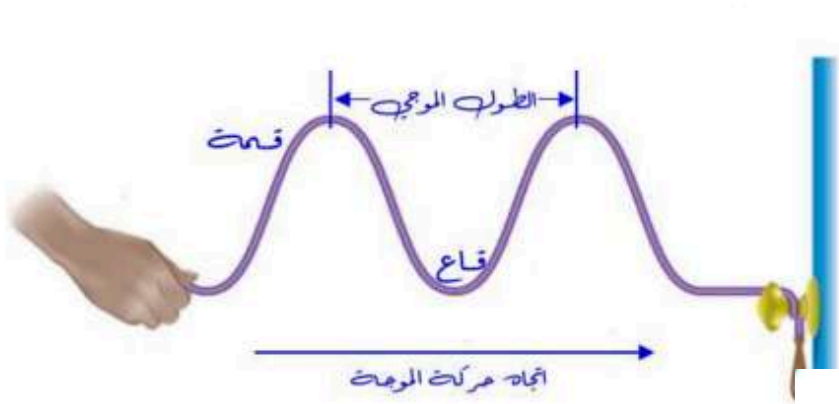
اسم الطالب	رقم السؤال	المدقة
	الأول	فقط لا غير
	الثاني	فقط لا غير
	الثالث	فقط لا غير
	الرابع	فقط لا غير
	المجموع	فقط لا غير

١٠

## السؤال الأول (أ) اكتب المصطلح العلمي المناسب أمام العبارات الآتية:

المخلوقات التي تنمو أولاً في البيئات الجديدة أو غير المستقرة.	الذئب الرائدة
احتجاز الغازات الموجودة في الغلاف الجوي لأشعة الشمس بتأثير الدفيئة.	الاحتباس الحراري
انتقال الطاقة الحرارية عن طريق التلامس المباشر.	التوصيل الحراري
كمية الطاقة الصوتية التي تحملها الموجة التي تعبر مساحة محددة خلال ثانية واحدة تسمى	شدة الموجة
المدى الكامل لكافة الترددات الكهرومغناطيسية، وأطوالها الموجية.	الطيف الكهرومغناطيسي

## السؤال الأول (ب) استخدم الشكل للإجابة عن السؤالين:



- ما نوع الموجة التي أمامك؟  
موجة مستعرضة
- حددي على الرسم (قمة - قاع - اتجاه حركة الموجة - الطول الموجي)

السؤال الثاني: اختاري الإجابة الصحيحة لكل فقرة من الفقرات التالية. ♥

١٠

١- ما الفتحات الصغيرة الموجودة على سطح الورقة ومحاطة بخلايا حارسة؟			
(أ) الريزومات	(ب) الكيوتيكل	(ج) البذور	(د) الثغور
٢- موجات كهرومغناطيسية لها أقصر طول موجي تستخدم في قتل البكتيريا التي تسبب فساد الأطعمة في الصناعات الغذائية.			
(أ) موجات الراديو	(ب) الموجات تحت الحمراء	(ج) أشعة جاما	(د) الأشعة السينية
٣- ي الغازات الآتية يسبب تكون المطر الحمضي؟			
(أ) بخار الماء	(ب) أكاسيد النيتروجين	(ج) الأكسجين	(د) الهيدروجين
٤- الموارد التالية متجدد ما عدا:			
(أ) الألومنيوم	(ب) أشعة الشمس	(ج) الماء	(د) الهواء
٥- انتقال الطاقة الحرارية من الشمس إلى الأرض مثال على:			
(أ) التمدد	(ب) الإشعاع	(ج) الحمل الحراري	(د) التوصيل الحراري
٦- الوحدة التي تستخدم لقياس التردد هي			
(أ) متر	(ب) ديسبل	(ج) هرتز	(د) متر/ ثانية
٧- أي مما يأتي ليس موجات مستعرضة؟			
(أ) الضوء المرئي	(ب) الموجات تحت الحمراء	(ج) موجات الراديو	(د) موجات الصوت
٨- تعمل آلة الاحتراق الداخلي على تحويل الطاقة الحرارية إلى طاقة:			
(أ) طاقة إشعاعية	(ب) طاقة كيميائية	(ج) طاقة حركية	(د) طاقة كهربائية
٩- ماذا يقصد بالنسيج الوعائي في النباتات البذرية؟			
(أ) الخشب واللحاء فقط	(ب) الخشب واللحاء والكامبيوم	(ج) اللحاء فقط	(د) الخشب فقط
١٠- ..... تساوي حاصل ضرب طولها الموجي في ترددها.			
(أ) سرعة الموجة	(ب) طول الموجة	(ج) شدة الموجة	(د) تردد الموجة

مراجعاتي

www.mrajati.net



السؤال الثالث: (أ) اختاري الرقم الصحيح للعمود ب من العمود أ: ♥

١٠

العمود (أ)	الرقم	العمود (ب)
١. طاقة التفاعلات النووية	٤	طاقة ناتجة عن حركة تروس التربينات المتصلة بالمولدات.
٢. الطاقة الحرارية الجوفية	٣	طاقة الناتجة عن استئثار طاقة المياه الساقطة لتشغيل مولدات الكهرباء.
٣. الطاقة الكهرومائية	١	طاقة ناتجة من انشطار أنوية الذرات مثل اليورانيوم.
٤. طاقة الرياح	٢	الطاقة الحرارية الموجودة داخل القشرة الأرضية.

♥ السؤال الثالث: (ب) أعطى تفسيرًا علميًا لما يلي (لماذا تكون جدران القاعات والمسارح مبطنه من الداخل بمواد لينة خاصة؟) لتجنب حدوث الصدا حيث تعمل المواد اللينة على امتصاص طاقة موجات الصوت بدل من انعكاسه.

♥ السؤال الثالث: (ج) حددي أي الزهرتين من ذوات الفلقة، وأيها من ذوات الفلقتين؟



السؤال الثالث: (د) أكمل الجدول الذي أمامك :

مقاييس الحرارة الأكثر شيوعًا	١- المقياس الفهرنهايتي	٢- المقياس السليوسوس	٣- المقياس المطلق (كالفن)
درجة تجمد الماء	٣٢°ف	صفر°س	٢٧٣°ك
درجة غليان الماء	٢١٢°ف	١٠٠°س	٣٧٣°ك

١٠

♥ السؤال الرابع: ضع علامة (✓) أمام العبارة الصحيحة و (X) أمام العبارة الخاطئة:

(✓)	١. الخلايا العصبية حساسة للضوء الخافت، والخلايا المخروطية تتمكن من رؤية الألوان.
(✓)	٢. تعتمد سرعة الصوت على نوع الوسط الذي تنتقل من خلاله ودرجة الحرارة.
(✓)	٣. يسمى استخدام المواد مرة أخرى دون إجراء أي عمليات معالجة لها بإعادة الاستخدام.
(✓)	٤. يعمل سائل التبريد في الثلاجة على نقل الطاقة الحرارية من داخل الثلاجة إلى خارجها.
(✓)	٥. أفضل الموصلات الحرارية هي الفلزات بسبب ارتباط إلكتروناتها الضعيف مع أنوية ذراتها.
(✓)	٦. معظم النباتات اللافدية اللاوعائية ليس لها أوراق ولا جذور ولا سيقان حقيقية وتكاثر عادة بالأبواغ.
(X)	٧. الرادون غاز سام ينتج عن احتراق الوقود ويسبب سرطان الرئة.
(X)	٨. زاوية السقوط أكبر من زاوية الانعكاس في قانون الانعكاس.
(X)	٩. عند ارتفاع درجة حرارة جسم تزداد سرعة جزيئاته ويتباعد بعضها عن بعض، مما يؤدي إلى تقلص الجسم.
(X)	١٠. الطبقة الاسفنجية في الورقة تتكون من خلايا طويلة رفيعة متراسة تحتوي على أعداد كبيرة من البلاستيدات الخضراء.

انتهت الأسئلة

النجاح لبعث الطلاب الأذكياء، أتمنى لكم كل التوفيق

مراجعاتي

www.mrajati.net





..... / 10 درجة

السؤال الثاني: صغ علامة ( ✓ ) أمام العبارة الصحيحة ، وعلامة ( ✗ ) أمام العبارة الخاطئة مما يلي :

1. من خصائص النباتات أنها تختلف في أحجامها منها مجهرية ومنها العملاقة.	( )
2. توجد الخليتان الحارستان في ساق النبات.	( )
3. من سلبيات الوقود الاحفوري التكلفة العالية.	( )
4. أول أكسيد الكربون غاز سام ينتج عن احتراق الوقود.	( )
5. درجة الغليان على المقياس كلفن هي 373 ك.	( )
6. يعمل سائل التبريد في الثلاجة على نقل الطاقة الحرارية إلى خارجها.	( )
7. كلما زادت الطاقة التي تحملها الموجة قلَّت سعتها.	( )
8. يتراوح الطول الموجي للضوء المرئي بين 400 و 700 جزء من بليون من المتر.	( )
9. الأشعة السينية لها طاقة أكبر كثيراً من أشعة جاما.	( )
10. عندما تصل سرعة الرياح 32 كم/ساعة على الأقل تستطيع إنتاج طاقة الرياح.	( )

..... / 9 درجة

السؤال الثالث: اختر الرقم المناسب من العمود ( أ ) وضعه في الفراغ المناسب له في العمود ( ب ) :

العمود ( ب )	الرقم	العمود ( أ )
ترشيد الاستهلاك	.....	1 حركة التربة من مكان إلى آخر تسمى
الموارد الطبيعية	.....	2 هي العضو الرئيسي الذي تحدث فيه معظم عمليات تصنيع الغذاء.
الخلايا العصبية	.....	3 هي عناصر البيئة المفيدة وهي ضرورية لبقاء الكائنات الحية.
الموجة	.....	4 هو أساليب تتبع لتقليل من استخدام الموارد الطبيعية.
التعرية	.....	5 هي مجموع طاقتي الوضع والحركة لجميع جسيمات الجسم.
الحرارة النوعية	.....	6 هو أي مادة تنقل الطاقة بسهولة.
الموصل	.....	7 هي اضطراب ينتقل عبر المادة أو الفراغ.
الطاقة الحرارية	.....	8 حساسة للضوء الخافت.
الورق	.....	9 هي مقدار الطاقة الحرارية اللازمة لرفع درجة حرارة 1 كجم من المادة درجة سيليزية واحدة.

..... / 6 درجة

السؤال الرابع: أجب عن الأسئلة التالية :

1. اذكر أنواع الأنسجة الوعائية ؟

أ. .... ب. .... ج. ....

2. علل / لماذا تعد النباتات الرائدة مهمة في البيئات غير المستقرة.

3. موجة صوتية ناتجة عن الرعد والبرق ترددها 35 هيرتز، وطولها الموجي 10 متر. ما سرعة هذه الموجة ؟

..... القانون:

..... الحل:

انتهت الأسئلة

# نموذج الاجابة

موقع مراجعاتي

التاريخ: / / ١٤٤٧ هـ  
المادة: العلوم  
الزمن: ساعة ونصف  
الصف: ثاني متوسط

مدرسة .....

اسم الطالب	رقم الجلوس					
أسئلة اختبار لمادة العلوم الفصل الدراسي الثاني الدور (الأول) للعام الدراسي: ١٤٤٧ هـ						
الدرجة	رقم	كتابة	اسم المصحح	التوقيع	اسم المراجع	التوقيع
	٤٠					

...../١٥ درجة

السؤال الأول: اختر الإجابة الصحيحة مما يلي :

١	من أمثلة النباتات اللاوعائية اللاابذرية :	أ	حشيشة الكبد	ب	المرخسيات	ج	حزازيات قدم الذنب	د	ذيل الحصان
٢	تكمل دورة حياتها خلال سنتين مثل :	أ	شجرة الجوز	ب	نبات البقدونس	ج	نبات البتونيا	د	شجرة الصنوبر
٣	بقايا مخلوقات حية بحرية دقيقة طمرت في قشرة الأرض :	أ	الماء	ب	الأمطار	ج	الشمس	د	النفط
٤	ينشأ من تفاعل ضوء الشمس مع الملوثات الناتجة عن احتراق الوقود :	أ	الضباب الدخاني	ب	المطر الحمضي	ج	الاحتباس الحراري	د	ثقب الأوزون
٥	بالحرارة ..... أغلب الأجسام :	أ	تنقلص	ب	تتمدد	ج	تختفي	د	تنكمش
٦	انتقال الحرارة عن طريق التلامس المباشر يقصد به :	أ	الحمل	ب	التوصيل	ج	الاشعاع	د	البرودة
٧	محرك حراري يتم فيه احتراق الوقود داخل حجرة احتراق خاصة :	أ	آلة الاحتراق الداخلي	ب	الثلاجة	ج	المضخات الحرارية	د	المولد الكهربائي
٨	موجات مستعرضة وتتكون من جزأين أحدهما كهربائي والآخر مغناطيسي :	أ	الموجة المستعرضة	ب	الموجة الطولية	ج	الموجة الكهرومغناطيسية	د	الموجة المانبة
٩	تغير اتجاه الموجة عندما تتغير سرعتها بسبب انتقالها من وسط إلى آخر :	أ	الطول الموجي	ب	الانعكاس	ج	الحيود	د	الانكسار
١٠	يقاس مستوى شدة الصوت بوحدة :	أ	ديسبل	ب	المتر	ج	النيوتن	د	م/ث
١١	إذا كانت درجة الحرارة على المقياس الفهرنهايت تساوي ٣٢ فـ . فكم تساوي على المقياس السيليزي ؟	أ	٥ سيليزي	ب	١٠ سيليزي	ج	صفر سيليزي	د	٥٠ سيليزي
١٢	عدد الاهتزازات التي يحدثها المجالان الكهربائي والمغناطيسي في الثانية الواحدة :	أ	تردد الموجة	ب	الطول الموجي	ج	سرعة الموجة	د	موجات مستعرضة
١٣	من أمثلة على النباتات المعراة البذور:	أ	البرتقال	ب	الخوخ	ج	التفاح	د	العنبر
١٤	أي مما يلي يسهم في تحلل الأوزون :	أ	ثاني أكسيد الكربون	ب	الرادون	ج	الكلوروفلوروكربون	د	أول أكسيد الكربون
١٥	حسب قانون الانعكاس زاوية السقوط ..... زاوية الانعكاس.	أ	أكبر من	ب	أقل من	ج	تساوي	د	لاتساوي

تابع خلف الورقة

مراجعاتي  
www.mrajati.net



..... / ١٠ درجة

السؤال الثاني: صغ علامة ( ✓ ) أمام العبارة الصحيحة ، وعلامة ( ✗ ) أمام العبارة الخاطئة مما يلي :

١. من خصائص النباتات أنها تختلف في أحجامها منها مجهرية ومنها العملاقة. صح	( )
٢. توجد الخليتان الحارستان في ساق النبات. خطأ	( )
٣. من سلبيات الوقود الاحفوري التكلفة العالية. صح	( )
٤. أول أكسيد الكربون غاز سام ينتج عن احتراق الوقود. صح	( )
٥. درجة الغليان على المقياس كلفن هي ٣٧٣ ك. صح	( )
٦. يعمل سائل التبريد في الثلاجة على نقل الطاقة الحرارية إلى خارجها. صح	( )
٧. كلما زادت الطاقة التي تحملها الموجة قلت سعتها. خطأ	( )
٨. يتراوح الطول الموجي للضوء المرئي بين ٤٠٠ و ٧٠٠ جزء من بليون من المتر. صح	( )
٩. الأشعة السينية لها طاقة أكبر كثيراً من أشعة جاما. خطأ	( )
١٠. عندما تصل سرعة الرياح ٣٢ كم/ساعة على الأقل تستطيع إنتاج طاقة الرياح. صح	( )

..... / ١٠ درجة

السؤال الثالث: اختر الرقم المناسب من العمود ( أ ) وضعه في الفراغ المناسب له في العمود ( ب ) :

العمود ( ب )	الرقم	العمود ( أ )	
ترشيد الاستهلاك	٤	حركة التربة من مكان إلى آخر تسمى	١
الموارد الطبيعية	٣	هي العضو الرئيسي الذي تحدث فيه معظم عمليات تصنيع الغذاء.	٢
الخلايا العصبية	٨	هي عناصر البيئة المفيدة وهي ضرورية لبقاء الكائنات الحية.	٣
الموجة	٧	هو أساليب تتبع لتقليل من استخدام الموارد الطبيعية.	٤
الطاقة الكهرومائية	١٠	هي مجموع طاقتي الوضع والحركة لجميع جسيمات الجسم.	٥
الحرارة النوعية	٩	هو أي مادة تنقل الطاقة بسهولة.	٦
الموصل	٦	هي اضطراب ينتقل عبر المادة أو الفراغ.	٧
الطاقة الحرارية	٥	حساسة للضوء الخافت.	٨
الورق	٢	هي مقدار الطاقة الحرارية اللازمة لرفع درجة حرارة ١ كجم من المادة درجة سيليزية واحدة.	٩
التعربة	١	طاقة ناتجة عن استثمار طاقة المياه الساقطة لتشغيل مولدات الكهرباء.	١٠

..... / ٥ درجة

السؤال الرابع: أجب عن الأسئلة التالية :

١. اذكر أنواع الأنسجة الوعائية ؟

أ. .... الخشب..... ب. .... اللحاء..... ج. .... الكامبيوم.....

٢. علل / لماذا تعد النباتات الرائدة مهمة في البيئات غير المستقرة.

..... بسبب تكوين تربة جديدة ونمو نباتات أخرى.....

٣. موجة صوتية ناتجة عن الرعد والبرق ترددها ٣٥ هيرتز، وطولها الموجي ١٠ متر. ما سرعة هذه الموجة ؟

..... القانون : سرعة الموجة = طول الموجة × التردد.....

..... الحل : سرعة الموجة = ١٠ × ٣٥ = ٣٥٠ م/ث.....

انتهت الأ

مراجعاتي

www.mrajati.net



اختبار نهاية الفصل الدراسي الثاني		
العام الدراسي ١٤٤٧ هـ		
الصف / الثاني المتوسط		
المادة / العلوم		مكتب التعليم ب.....
الزمن / ساعة ونصف		مدرسة / .....

الدرجة	المراجع	المصحح
٤٠	الاسم /	الاسم /
أربعون درجة	رقماً /	التوقيع /
	كتابة /	

اسم الطالب / ..... الفصل / .....

١٠ درجات

السؤال الاول/ ضع دائرة حول المربع الذي يسبق الإجابة الصحيحة في الجمل التالية

١	طاقة ناتجة من انشطار انويه ذرات اليورانيوم ؟	٢	التبرع بالملابس الزائدة ليستخدما غيرك
أ-	<input type="checkbox"/> طاقة الحرارة الجوفية	أ-	<input type="checkbox"/> إعادة الاستخدام
ب-	<input type="checkbox"/> الطاقة الكهربائية	ب-	<input type="checkbox"/> التدوير
ج-	<input type="checkbox"/> طاقة الرياح	ج-	<input type="checkbox"/> ترشيد الاستهلاك
د-	<input type="checkbox"/> الطاقة النووية	د-	<input type="checkbox"/> الموارد غير المتجددة
٣	أي مما يلي يستطيع تحويل الطاقة الضوئية إلى طاقة كهربائية	٤	أي مما يلي يسهم في تحلل طبقة الأوزون
أ-	<input type="checkbox"/> الضباب الدخاني	أ-	<input type="checkbox"/> الفلوروكلوروكربون
ب-	<input type="checkbox"/> محطات الطاقة النووية	ب-	<input type="checkbox"/> الرادون
ج-	<input type="checkbox"/> محطات توليد طاقة حرارية	ج-	<input type="checkbox"/> أول أكسيد الكربون
د-	<input type="checkbox"/> الخلايا الشمسية	د-	<input type="checkbox"/> ثاني أكسيد الكربون
٥	أي مما يأتي ينتقل فيه الصوت أسرع	٦	فتحات صغيرة موجودة على سطح الورقة ومحاطة بخلايا حارسة
أ-	<input type="checkbox"/> الفراغ	أ-	<input type="checkbox"/> الثغور
ب-	<input type="checkbox"/> الهواء	ب-	<input type="checkbox"/> الريزوسومات
ج-	<input type="checkbox"/> الماء	ج-	<input type="checkbox"/> الكيوتكل
د-	<input type="checkbox"/> الفولاذ	د-	<input type="checkbox"/> البذور
٧	أي أجزاء النبات يعمل على تثبيته في التربة :	٨	تكوّن من بقايا مخلوقات حية دقيقة بحرية طمرت في قشرة الأرض
أ-	<input type="checkbox"/> الأزهار	أ-	<input type="checkbox"/> النفط
ب-	<input type="checkbox"/> الأوراق	ب-	<input type="checkbox"/> الفحم
ج-	<input type="checkbox"/> الساق	ج-	<input type="checkbox"/> الألومنيوم
د-	<input type="checkbox"/> الجذر	د-	<input type="checkbox"/> النحاس
٩	المسافة بين نقطة على الموجة وأقرب نقطة لها تتحرك بنفس سرعتها واتجاهها	١٠	في دورة المحرك رباعية الأشواط يتم دخول الهواء والوقود داخل الأسطوانة في شوط
أ-	<input type="checkbox"/> شدة الموجة	أ-	<input type="checkbox"/> العادم
ب-	<input type="checkbox"/> سعة الموجة	ب-	<input type="checkbox"/> الضغط
ج-	<input type="checkbox"/> التردد	ج-	<input type="checkbox"/> الاشتعال
د-	<input type="checkbox"/> الطول الموجي	د-	<input type="checkbox"/> الحقن

تابع الاختبار

السؤال الثاني: اجب بوضع علامة ( ✓ ) أمام العبارة الصحيحة وعلامة ( x ) أمام العبارة الخاطئة فيما يلي ١٠ درجات

{	الطاقة الكهرومائية هي إنتاج الكهرباء باستخدام ضوء الشمس	١
{	تتكون الموجات الطولية من قمم وقيعان.	٢
{	عندما يسخن الجسم تقل سرعة جزيئاته وتتقارب بعضها من بعض	٣
{	تكون بتلات الازهار في ذوات الفلقة الواحدة ٤ او مضاعفاتها	٤
{	من ملوثات التربة النفايات الصلبة التي ترمى في غير الأماكن المخصصة لها	٥
{	يمكن للعين البشرية رؤية كافة موجات الطيف الكهرومغناطيسي	٦
{	اللحاء ينقل الماء من الجذور لبقية أجزاء النبات	٧
{	تنتقل الحرارة من الجسم الابرد الى الجسم الاسخن دائماً	٨
{	عندما تمسك حبل بأحد طرفيه ثم تقوم بهز يدك اعلى واسفل بسرعة فإن الحبل تنتج فيه موجات طولية	٩
{	كلما لجأنا الى ترشيد الاستهلاك للموارد الطبيعية للبيئة فإننا نساهم في حمايتها	١٠

السؤال الثالث: اختر الرقم المناسب من العمود ( أ ) وضعه في الفراغ المناسب له في العمود ( ب ) ١٠ درجات

العمود ( ب )	الرقم	العمود ( أ )
الأنواع الرائدة		١- مقدار الطاقة الحرارية اللازمة لرفع درجة حرارة ١ كجم من المادة درجة سلسيوسية واحدة
الكامبيوم		٢- عملية حركة ونقل التربة من مكان لآخر
الطاقة الحرارية الجوفية		٣- اضطراب ينتقل عبر المادة او الفراغ
الاحتباس الحراري		٤- احتجاز الغازات الموجودة في الغلاف الجوي لأشعة الشمس
التعرية		٥- عدد الأطوال الموجية التي تعبر نقطة محددة خلال ثانية
الحرارة النوعية		٦- الطاقة الحرارية الموجودة في باطن الارض
الموجه		٧- تغير اتجاه الموجه عندما تتغير سرعتها بسبب انتقالها من وسط الى آخر
التردد		٨- نسيج يصنع معظم خلايا الخشب واللحاء باستمرار
الانكسار		٩- هو انعطاف الموجات حول حواف الاجسام
الحيود		١٠- المخلوقات التي تنمو اولاً في البيئات الجديدة او غير المستقرة

السؤال الرابع/ أكمل الفراغات في العبارات التالية بما يناسب كل فراغ حسب الكلمات في الجدول ١٠ درجات

السقوط	ذوات الفلقة	الوضع	الهواء	التوصيل	الحركة	الانعكاس	ذوات الفلقتين	الاشعاع	الضوء
١- تنقسم النباتات مغطاة البذور إلى قسمين أ..... ب -									
٢- الطاقة الحرارية هي مجموع طاقتي أ..... ب -									لجزيئات الجسم
٣- من موارد البيئة المتجددة أ..... ب -									
٤- حسب قانون الانعكاس فإن زاوية أ..... تساوي زاوية ب -									
٥- من طرق انتقال الحرارة أ..... ب -									

ممنياتي لكم بالتوفيق أ.

انتهت الأسئلة

اختبار نهاية الفصل الدراسي الثاني	
العام الدراسي ١٤٤٧ هـ	
الصف/ الثاني المتوسط	
المادة/ العلوم	مكتب التعليم ب.....
ساعة ونصف /	مدرسة / .....
الاسم /	
التوقيع /	
اسم الطالب / نموذج الإجابة	الفصل /

# نموذج الإجابة

موقع مراجعاتي

١٠ درجات

السؤال الاول/ ضع دائرة حول المربع الذي يسبق الإجابة الصحيحة في الجمل التالية

١	طاقة ناتجة من انشطار انويه ذرات اليورانيوم ؟	٢	التبرع بالملابس الزائدة ليستخدما غيرك
أ-	<input type="checkbox"/> طاقة الحرارة الجوفية	أ-	<input type="checkbox"/> <u>إعادة الاستخدام</u>
ب-	<input type="checkbox"/> الطاقة الكهرومائية	ب-	<input type="checkbox"/> التدوير
ج-	<input type="checkbox"/> طاقة الرياح	ج-	<input type="checkbox"/> ترشيد الاستهلاك
د-	<input type="checkbox"/> <u>الطاقة النووية</u>	د-	<input type="checkbox"/> الموارد غير المتجددة
٣	أي مما يلي يستطيع تحويل الطاقة الضوئية إلى طاقة كهربائية	٤	أي مما يلي يسهم في تحلل طبقة الأوزون
أ-	<input type="checkbox"/> الضباب الدخاني	أ-	<input type="checkbox"/> <u>الفلوروكلوروكربون</u>
ب-	<input type="checkbox"/> محطات الطاقة النووية	ب-	<input type="checkbox"/> الرادون
ج-	<input type="checkbox"/> محطات توليد طاقة حرارية	ج-	<input type="checkbox"/> أول أكسيد الكربون
د-	<input type="checkbox"/> <u>الخلايا الشمسية</u>	د-	<input type="checkbox"/> ثاني أكسيد الكربون
٥	أي مما يأتي ينتقل فيه الصوت أسرع	٦	فتحات صغيرة موجودة على سطح الورقة ومحاطة بخلايا حارسة
أ-	<input type="checkbox"/> الفراغ	أ-	<input type="checkbox"/> <u>الثغور</u>
ب-	<input type="checkbox"/> الهواء	ب-	<input type="checkbox"/> الريزوسومات
ج-	<input type="checkbox"/> الماء	ج-	<input type="checkbox"/> الكيوتكل
د-	<input type="checkbox"/> <u>الفولاذ</u>	د-	<input type="checkbox"/> البذور
٧	أي أجزاء النبات يعمل على تثبيته في التربة :	٨	يتكون من بقايا مخلوقات حية دقيقة بحرية طمرت في قشرة الأرض
أ-	<input type="checkbox"/> الازهار	أ-	<input type="checkbox"/> <u>النفط</u>
ب-	<input type="checkbox"/> الاوراق	ب-	<input type="checkbox"/> الفحم
ج-	<input type="checkbox"/> الساق	ج-	<input type="checkbox"/> الالومنيوم
د-	<input type="checkbox"/> <u>الجنر</u>	د-	<input type="checkbox"/> النحاس
٩	المسافة بين نقطة على الموجة واقرب نقطة لها تتحرك بنفس سرعتها واتجاهها	١٠	في دورة المحرك رباعية الأشواط يتم دخول الهواء والوقود داخل الأسطوانة في شوط
أ-	<input type="checkbox"/> شدة الموجة	أ-	<input type="checkbox"/> العادم
ب-	<input type="checkbox"/> سعة الموجة	ب-	<input type="checkbox"/> الضغط
ج-	<input type="checkbox"/> التردد	ج-	<input type="checkbox"/> الاشتعال
د-	<input type="checkbox"/> <u>الطول الموجي</u>	د-	<input type="checkbox"/> <u>الحقن</u>

تابع الاختبار

السؤال الثاني: اجب بوضع علامة ( ✓ ) أمام العبارة الصحيحة وعلامة ( x ) أمام العبارة الخاطئة فيما يلي ١٠ درجات

{ x }	١	الطاقة الكهرومائية هي إنتاج الكهرباء باستخدام ضوء الشمس
{ x }	٢	تتكون الموجات الطولية من قمم وقيعان.
{ x }	٣	عندما يسخن الجسم تقل سرعة جزيئاته وتتقارب بعضها من بعض
{ x }	٤	تكون بتلات الازهار في ذوات الفلقة الواحدة ٤ او مضاعفاتها
{ ✓ }	٥	من ملوثات التربة النفايات الصلبة التي ترمى في غير الأماكن المخصصة لها
{ x }	٦	يمكن للعين البشرية رؤية كافة موجات الطيف الكهرومغناطيسي
{ x }	٧	اللحاء ينقل الماء من الجذور لبقية أجزاء النبات
{ x }	٨	تنتقل الحرارة من الجسم الابرد الى الجسم الاسخن دائماً
{ x }	٩	عندما تمسك حبل بأحد طرفيه ثم تقوم بهز يدك اعلى وأسفل بسرعة فإن الحبل تنتج فيه موجات طولية
{ ✓ }	١٠	كلما لجأنا الى ترشيد الاستهلاك للموارد الطبيعية للبيئة فإننا نساهم في حمايتها

السؤال الثالث: اختر الرقم المناسب من العمود ( أ ) وضعه في الفراغ المناسب له في العمود ( ب ) ١٠ درجات

العمود ( ب )	الرقم	العمود ( أ )
الأنواع الرائدة	١٠	مقدار الطاقة الحرارية اللازمة لرفع درجة حرارة ١ كجم من المادة درجة سلسيوسية واحدة
الكامبيوم	٨	عملية حركة ونقل التربة من مكان لآخر
الطاقة الحرارية الجوفية	٦	اضطراب ينتقل عبر المادة او الفراغ
الاحتباس الحراري	٤	احتجاز الغازات الموجودة في الغلاف الجوي لأشعة الشمس
التعرية	٢	عدد الأطوال الموجية التي تعبر نقطة محددة خلال ثانية
الحرارة النوعية	١	الطاقة الحرارية الموجودة في باطن الارض
الموجه	٣	تغير اتجاه الموجه عندما تتغير سرعتها بسبب انتقالها من وسط الى آخر
التردد	٥	نسيج يصنع معظم خلايا الخشب واللحاء باستمرار
الانكسار	٧	هو انعكاس الموجات حول حواف الاجسام
الحيود	٩	المخلوقات التي تنمو اولاً في البيئات الجديدة او غير المستقرة

السؤال الرابع/ أكمل الفراغات في العبارات التالية بما يناسب كل فراغ حسب الكلمات في الجدول ١٠ درجات

السقوط	ذوات الفلقة	الوضع	الهواء	التوصيل	الحركة	الانعكاس	ذوات الفلقتين	الاشعاع	الضوء
١-	تنقسم النباتات مغطاة البذور إلى قسمين أ..... ذوات الفلقة..... ب - ..... ذوات الفلقتين.....								
٢-	الطاقة الحرارية هي مجموع طاقتي أ..... الوضع..... ب - ..... الحركة..... لجزيئات الحسم								
٣-	من موارد البيئة المتجددة أ..... الهواء..... ب - ..... الضوء.....								
٤-	حسب قانون الانعكاس فإن زاوية أ..... السقوط..... تساوي زاوية ب - ..... الانعكاس.....								
٥-	من طرق انتقال الحرارة أ..... التوصيل..... ب - ..... الاشعاع.....								

مراجعاتي  
www.mrajati.net



اختبار نهاية الفصل الدراسي الثاني  
لعام ١٤٤٧ (الدور الأول)  
الصف / الثاني المتوسط  
المادة / العلوم  
الزمن / ساعة ونصف

اسم الطالب / ..... رقم الجلوس / .....

الدرجة الكلية

٤٠

السؤال	الدرجة قبل المراجعة		المصحح		الدرجة بعد المراجعة		المراجع
	رقماً	كتابة	التوقيع	الاسم	رقماً	كتابة	
الأول							
الثاني							
الثالث							
الرابع							
المجموع	رقماً	كتابة					

أجب عن جميع الأسئلة التالية علماً بأن عدد الأسئلة (٤) موزعة على (٤) صفحات

درجة لكل فقرة

السؤال الأول: اختر الإجابة الصحيحة مما يلي

٢٠

(١) يوجد في القلب :

(أ) حجرتين (ب) ثلاثة حجرات (ج) اربع حجرات (د) حجرة واحدة

(٢) في الجهاز الهضمي عدة وسائل دفاعية منها:

(أ) اللعاب والإنزيمات (ب) القلب (ج) الرئتين (د) جميع ما سبق

(٣) عندما يتعرض النسيج للضرر وتهاجمه بعض مسببات المرض فإنه:

(أ) يموت (ب) يتجدد (ج) يلتهب (د) لا يحدث شيء

(٤) من الأمراض الجنسية التي تسببها البكتيريا

أ- السيلان ب- الزكام ج- الكحة د- الايدز

(٥) اين تحدث عملية تبادل الغذاء والأكسجين والفضلات .....

(أ) الشرايين (ب) الاوردة (ج) الشعيرات الدموية (د) الاوعية اللمفية

(٦) ما الذي يسبب الامراض المعديّة .....

(أ) الوراثة (ب) المواد الكيميائية (ج) المخلوقات الحية (د) التحسس

٧) اي الخلايا تهاجم مسببات الامراض .....

١) خلايا الدم الحمراء (ب) خلايا الدم البيضاء (ج) الصفائح الدموية (د) الخلايا العصبية

٨) هي نوع من البروتينات تسرع معدل التفاعلات الكيميائية في الجسم:

١) الانزيمات (ب) البكتريا (ج) الفيروسات (د) الفطريات

٩) تصنع الانزيمات في:

١) اللعاب (ب) الامعاء الدقيقة (ج) المعدة (د) كل ما سبق

١٠) الفم تبدأ فيه عملية الهضم:

١) الميكانيكي (ب) الكيميائي (ج) كلاً من أ- ب معاً (د) الامتصاص

١١) هي انقباض العضلات الملساء في المريء لنقل الطعام في اتجاه المعدة:

١) التحلل (ب) الامتصاص (ج) الحركة الدودية (د) الدائرية

١٢) المعدة تفرز حمض ..... فتقوم بالهضم الكيميائي:

أ) الهيدروكلوريك (ب) الكربونيك (ج) النيتريك (د) الكبريتيك

١٣) ما الجزء الذي يحدث فيه معظم الهضم الكيميائي..

أ) الأمعاء الدقيقة (ب) المعدة (ج) الامعاء الغليظة (د) الكبد

١٤) اي الاعضاء التالية يتم فيها امتصاص معظم الماء

أ) الأمعاء الدقيقة (ب) المعدة (ج) الامعاء الغليظة (د) الكبد

١٥) أين تنتج الخلايا خلايا الدم الحمراء.....

أ) العظم الكثيف (ب) الغضروف (ج) السمحاق (د) نخاع العظم

١٦) توجد المفاصل غير المتحركة في الانسان في.

أ) المرفق (ب) الرسغ (ج) الجمجمة (د) العنق

١٧) أي الأجزاء التالية جزء من الأذن الداخلية:

أ) القوقعة (ب) السندان (ج) طبلة الاذن (د) المطرقة

١٨) ماذا يغلف طرف العظام؟

أ) الغضروف      ب) الأوتار      ج) الأربطة      د) العضلات

١٩) أي الفيتامينات التالية تُصنع في الجلد؟

أ) فيتامين أ      ب) فيتامين ج      ج) فيتامين د      د) فيتامين ك

٢٠) أي جزء من العين يقع عليه الضوء؟

أ) العدسات      ب) البؤبؤ      ج) الشبكية      د) القرنية

السؤال الثاني: ضع علامة (✓) أمام العبارة الصحيحة وعلامة (×) أمام العبارة الخاطئة

١٠

درجة لكل فقرة

١	يخلص جهاز الإخراج الجسم من الفضلات
٢	الصفائح الدموية تساعد على تجلط الدم
٣	التمييز بين الأطعمة المختلفة يكون عن طريق البراعم الذوقية
٤	الزواج الآمن هو كل حالة زواج يكون فيها كلا الطرفين لا يتسبب بانتقال الأمراض المعدية
٥	السكري مرض مزمن معدي .
٦	يشكل الدم ٨% من كتلة الجسم .
٧	الإخصاب هو اتحاد البويضة مع الحيوان المنوي
٨	الجلد الفاتح اللون يحتوي على كمية أقل من الميلانين
٩	يؤدي الفشل الكلوي إلى تراكم السموم في الدم
١٠	سرطان الدم يصيب خلايا الدم الحمراء

السؤال الثالث: صل ما يناسب من القائمة أ بما يناسبه من القائمة ب

٥

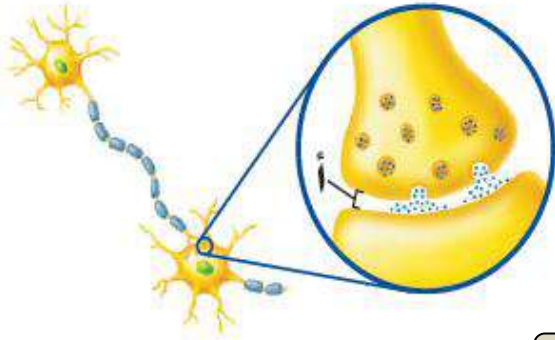
درجة لكل فقرة

م	القائمة أ	القائمة ب
١	صبغة تنتجها خلايا خاصة في طبقة الجلد	العصبونات
٢	عضلات تتحرك تلقائياً ولا تتحكم في حركتها	المفصل
٣	غشاء صلب يغلف سطح العظام	السمحاق
٤	يتواجد عندما يلتقي عظمتين او اكثر	لاإرادية
٥	الوحدات الوظيفية الأساسية التي يتكون منها الجهاز العصبي	الميلانين
		الوتر

٥

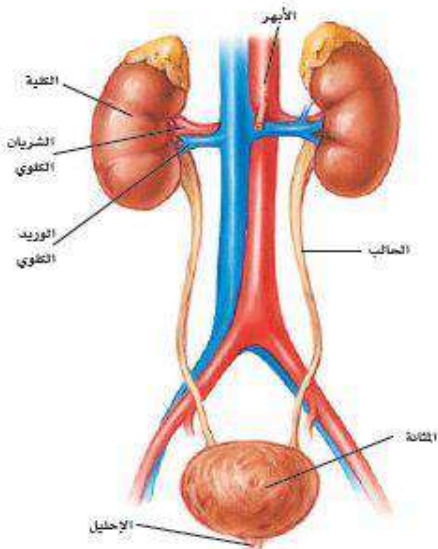
السؤال الرابع : أجب عما يلي

درجتان ونصف



١- من خلال الشكل المقابل  
ما أسم الجزء المشار اليه بالحرف أ .....

درجتان ونصف



٢- أي أجزاء الشكل المقابل يتجمع فيه البول ؟

.....

مراجعاتي  
www.mrajati.net



انتهت الاسئله مع تمنياتي بالتوفيق والنجاح

اختبار نهاية الفصل الدراسي الثاني  
١٤٤٧ هـ (الدور الأول)  
/ الثاني المتوسطة  
/ العــــوم والصف  
الزمن / ساعة ونصف المادة

نموذج اجابة

اسم الطالب / ..... رقم الجلوس / .....

الدرجة الكلية

٤٠

السؤال	الدرجة قبل المراجعة		المصحح		الدرجة بعد المراجعة		المراجع	
	رقماً	كتابه	الاسم	التوقع	رقماً	كتابه		الاسم
الأول								
الثاني								
الثالث								
الرابع								
المجموع								

نموذج الاجابة  
موقع مراجعاتي

أجب عن جميع الأسئلة التالية علماً بأن عدد الأسئلة (٤) موزعة على (٤) صفحات

درجة لكل فقرة

السؤال الأول: اختر الاجابة الصحيحة مما يلي

٢٠

(١) يوجد في القلب :

(أ) حجرتين (ب) ثلاثة حجرات (ج) اربع حجرات (د) حجرة واحدة

(٢) في الجهاز الهضمي عدة وسائل دفاعية منها:

(أ) اللعاب والإنزيمات (ب) القلب (ج) الرئتين (د) جميع ما سبق

(٣) عندما يتعرض النسيج للضرر وتهاجمه بعض مسببات المرض فإنه:

(أ) يموت (ب) يتجدد (ج) يلتهب (د) لا يحدث شيء

(٤) من الأمراض الجنسية التي تسببها البكتيريا

أ- السيلان ب- الزكام ج- الكحة د- الايدز

(٥) اين تحدث عملية تبادل الغذاء والأكسجين والفضلات .....

(أ) الشرايين (ب) الاوردة (ج) الشعيرات الدموية (د) الاوعية اللمفية

(٦) ما الذي يسبب الامراض المعديّة .....

(أ) الوراثة (ب) المواد الكيميائية (ج) المخلوقات الحية (د) التحسس

تابع الأسئلة في الصفحة التالية

١

مراجعاتي  
www.mrajati.net



٧) اي الخلايا تهاجم مسببات الامراض .....

١) خلايا الدم الحمراء (ب) خلايا الدم البيضاء (ج) الصفائح الدموية (د) الخلايا العصبية

٨) هي نوع من البروتينات تسرع معدل التفاعلات الكيميائية في الجسم:

١) **الانزيمات** (ب) البكتريا (ج) الفيروسات (د) الفطريات

٩) تصنع الانزيمات في:

١) اللعاب (ب) الامعاء الدقيقة (ج) المعدة (د) **كل ما سبق**

١٠) الفم تبدأ فيه عملية الهضم:

١) الميكانيكي (ب) الكيميائي (ج) **كل من أ- ب معاً** (د) الامتصاص

١١) هي انقباض العضلات الملساء في المريء لنقل الطعام في اتجاه المعدة:

١) التحلل (ب) الامتصاص (ج) **الحركة الدودية** (د) الدائرية

١٢) المعدة تفرز حمض ..... فتقوم بالهضم الكيميائي:

١) **الهيدروكلوريك** (ب) الكربونيك (ج) النيتريك (د) الكبريتيك

١٣) ما الجزء الذي يحدث فيه معظم الهضم الكيميائي..

١) **الأمعاء الدقيقة** (ب) المعدة (ج) الامعاء الغليظة (د) الكبد

١٤) اي الاعضاء التالية يتم فيها امتصاص معظم الماء

١) الأمعاء الدقيقة (ب) المعدة (ج) **الامعاء الغليظة** (د) الكبد

١٥) أين تنتج الخلايا خلايا الدم الحمراء.....

١) العظم الكثيف (ب) الغضروف (ج) السمحاق (د) **نخاع العظم**

١٦) توجد المفاصل غير المتحركة في الانسان في.

١) المرفق (ب) الرسغ (ج) **الجمجمة** (د) العنق

١٧) أي الأجزاء التالية جزء من الأذن الداخلية:

١) **القوقعة** (ب) السندان (ج) طبلة الاذن (د) المطرقة



١٨) ماذا يغلف طرف العظام ؟

(أ) الغضروف (ب) الأوتار (ج) الاربطة (د) العضلات

١٩) أي الفيتامينات التالية تُصنع في الجلد ؟

(أ) فيتامين أ (ب) فيتامين ج (ج) فيتامين د (د) فيتامين ك

٢٠) اي جزء من العين يقع عليه الضوء ؟

(أ) العدسات (ب) البؤبؤ (ج) الشبكية (د) القرنية

السؤال الثاني: ضع علامة (√) أمام العبارة الصحيحة وعلامة (×) أمام العبارة الخاطئة

١٠

درجة لكل فقرة

✓	١	يخلص جهاز الإخراج الجسم من الفضلات
✓	٢	الصفائح الدموية تساعد على تجلط الدم
✓	٣	التمييز بين الأطعمة المختلفة يكون عن طريق البراعم الذوقية
✓	٤	الزواج الآمن هو كل حالة زواج يكون فيها كلا الطرفين لا يتسبب بانتقال الأمراض المعدية
×	٥	السكري مرض مزمن معدي .
✓	٦	يشكل الدم ٨% من كتلة الجسم .
✓	٧	الإخصاب هو اتحاد البويضة مع الحيوان المنوي
✓	٨	الجلد الفاتح اللون يحتوي على كمية اقل من الميلانين
✓	٩	يؤدي الفشل الكلوي إلى تراكم السموم في الدم
×	١٠	سرطان الدم يصيب خلايا الدم الحمراء

مراجعاتي  
www.mrajati.net



السؤال الثالث: صل ما يناسب من القائمة أ بما يناسبه من القائمة ب

٥

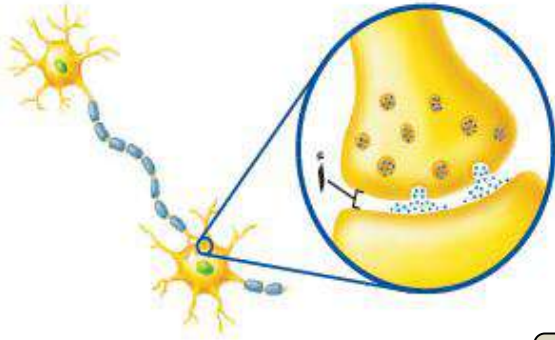
درجة لكل فقرة

م	القائمة أ	القائمة ب
١	صبغة تنتجها خلايا خاصة في طبقة الجلد	العصبونات
٢	عضلات تتحرك تلقائياً ولا تتحكم في حركتها	المفصل
٣	غشاء صلب يغلف سطح العظام	السمحاق
٤	يتواجد عندما يلتقي عظمتين او اكثر	لاإرادية
٥	الوحدات الوظيفية الأساسية التي يتكون منها الجهاز العصبي	الميلانين
		الوتر

٥

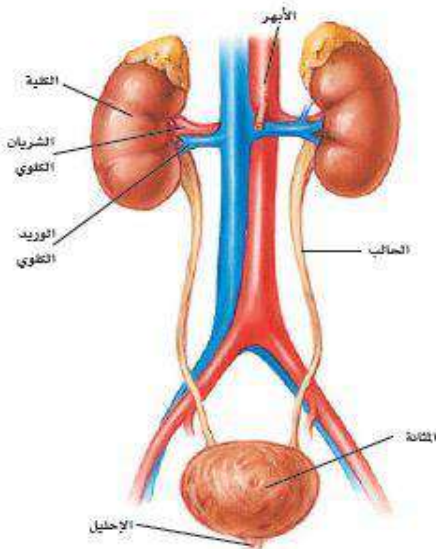
السؤال الرابع : أجب عما يلي

درجتان ونصف



١- من خلال الشكل المقابل  
ما أسم الجزء المشار اليه بالحرف أ الشق التشابكي

درجتان ونصف



٢- أي أجزاء الشكل المقابل يتجمع فيه البول ؟

المتانة

مراجعاتي  
www.mrajati.net



انتهت الأسئلة مع تمنياتي بالتوفيق والنجاح

اختبار مادة العلوم نهاية الفصل الدراسي الثاني (الدور الأول)		
الصف :	الثاني متوسط	
الفصل :		
الزمن :	ساعة ونصف	
السنة الدراسية :	1447	

اسم الطالب	رقم الجلوس			
رقم السؤال	السؤال الأول	السؤال الثاني	السؤال الثالث	السؤال الرابع
الدرجة				المجموع

20

أجب مستعين بالله على الأسئلة التالية :

السؤال الأول: ظلل حرف (ص) إذا كانت الإجابة صحيحة، وحرف (خ) إذا كانت العبارة خاطئة:		
السؤال	صح	خطأ
1. يتكون القلب في الإنسان من 6 حجرات	ص	خ
2. الأوردة أو عية دموية تعيد الدم من أجزاء الجسم إلى القلب	ص	خ
3. الجهاز اللمفي يجمع السوائل النسيجية الموجودة بين الخلايا ويعيدها إلى مجرى الدم	ص	خ
4. المناعة الصناعية هي المناعة التي يكتسبها الجسم عندما يصنع أجسام مضادة استجابة لمولد ضد محدد	ص	خ
5. يمثل الجلد والجهاز التنفسي والجهاز الهضمي وجهاز الدوران خط الدفاع الأول للجسم	ص	خ
6. في الفم يحدث هضم ميكانيكي فقط	ص	خ
7. الكربوهيدرات هي المصدر الرئيسي لطاقة الجسم	ص	خ
8. تمتاز الأمعاء الدقيقة بقطرها الصغير وطولها الذي يتراوح بين 4 - 7 متر	ص	خ
9. الزفير هو عملية دخول الهواء من الجو الخارجي إلى الرئتين	ص	خ
10. يستطيع الإنسان العيش بصحة جيدة بوجود كلية واحدة	ص	خ
11. المثانة عضو عضلي مرن يخزن البول إلى حين إخراجة من الجسم	ص	خ
12. عضلة القلب من الأمثلة على العضلات الإرادية	ص	خ
13. تتحرك العضلات عن طريق الانقباض والانبساط	ص	خ
14. يتحرك السائل العصبي داخل العصبون في اتجاهين	ص	خ
15. ملتقى عظمين أو أكثر في الهيكل العظمي يسمى مفصل	ص	خ
16. يتركب الجهاز العصبي المركزي من الدماغ والحبل الشوكي	ص	خ
17. دورة الحيض تحدث في الجهاز التناسلي الذكري والأنثوي	ص	خ
18. هرمون التستوستيرون يتحكم في الصفات الجنسية الذكورية	ص	خ
19. تنمو التوائم الغير متماثلة من بويضة واحدة مخصبة من حيوان منوي واحد	ص	خ
20. يعتمد المولود البشري على الوالدين للحصول على غذائه	ص	خ

تابع الأسئلة

السؤال الثاني: ظلل الإجابة الصحيحة في ورقة الإجابة :

1. أي أجزاء الدم وظيفته منع نزيف الدم وإيقافه :

الصفائح الدموية	د	خلايا الدم البيضاء	ج	خلايا الدم الحمراء	ب	البلازما	أ
2. تدفق الدم من القلب إلى الرئتين فقط وعودته إلى القلب مره أخرى يطلق عليه الدورة الدموية :							
الصغرى	د	الكبرى	ج	الجسمية	ب	القلبية	أ
3. أي الأمراض التالية من الأمراض المعدية :							
الإيدز	د	الحساسية	ج	السرطان	ب	السكري	أ
4. أي الأعضاء التالية لاينتمي إلى أجزاء القناة الهضمية:							
المعدة	د	المرئ	ج	الفم	ب	الأسنان	أ
5. وظيفتها إمتصاص الماء وتحويل بقايا الطعام إلى فضلات صلبة :							
الشرج	د	المستقيم	ج	الأمعاء الدقيقة	ب	الأمعاء الغليظة	أ
6. عضلة توجد تحت الرئتين تنقبض وتنبسط لتحريك الغازات إلى داخل الجسم وخارجه هي عضله :							
الكرش	د	الحجاب الحاجز	ج	الصدر	ب	البطن	أ
7. أي الأجهزة التالية ليست ضمن أجهزة الإخراج :							
البولي	د	العصبي	ج	التنفسي	ب	الهضمي	أ
8. أسمك طبقات الجلد هي :							
الدهنية	د	الأدمة	ج	البشرة	ب	القشرة	أ
9. ماهي الصبغة التي تنتجها خلايا خاصة في البشرة وتعمل على اكساب الجلد لونه ؟							
اليونانين	د	الميلانين	ج	الأميليز	ب	الفيتامين	أ
10. من الأمثلة على المفاصل الثابتة : :							
الرقبة	د	العمود الفقري	ج	الركبة	ب	الجمجمة	أ
11. المسافة القصيرة التي تفصل بين كل عصبون وعصبون تسمى :							
المحور الإسطواني	د	جسم الخلية	ج	الشجيرات العصبية	ب	الشق التشابكي	أ
12. ما المادة الكيميائية التي تفرزها الغدد الصماء ؟							
الدموع	د	اللعاب	ج	السيال العصبي	ب	الهرمون	أ
13. تعد أهم الغدد الصم في جسم الإنسان لسيطرتها على معظم النشاطات الحيوية في الجسم هي الغدد:							
الجنسية	د	الزعرية	ج	النخامية	ب	الصنوبرية	أ
14. يمكن تحديد جنس الجنين في الشهر :							
الخامس	د	الرابع	ج	الثالث	ب	الثاني	أ
15. المرحلة التي يبدأ فيها يضعف السمع والبصر وتقل فاعلية القلب والرئتين هي المرحلة :							
الشيخوخة	د	الرشد	ج	المراهقة	ب	الطفولة	أ

السؤال الثالث: أجب عن الأسئلة التالية :-

أ) من المهم قبل نقل الدم من شخص لآخر التأكد من : 1-

2) ارسم الجهاز التناسلي الأنثوي مع ذكر أجزائه ؟

-2

سئلة

مراجعاتي

www.mrajati.net



اختبار مادة العلوم نهاية الفصل الدراسي الثاني (الدور الأول)		
الصف :	الثاني متوسط	
الفصل :		
الزمن :	ساعة ونصف	
الدرجة :	1447	

# نموذج الاجابة

موقع مراجعاتي

رقم السؤال	السؤال الاول	السؤال الثاني	السؤال الثالث	السؤال الرابع	المجموع
الدرجة					

20

أجب مستعين بالله على الأسئلة التالية :

السؤال الأول: ظلل حرف (ص) إذا كانت الإجابة صحيحة، وحرف (خ) إذا كانت العبارة خاطئة:	
السؤال	صح خطأ
1. يتكون القلب في الإنسان من 6 حجرات	ص خ
2. الأوردة أو عية دموية تعيد الدم من أجزاء الجسم إلى القلب	ص خ
3. الجهاز اللمفي يجمع السوائل النسيجية الموجودة بين الخلايا ويعيدها إلى مجرى الدم	ص خ
4. المناعة الصناعية هي المناعة التي يكتسبها الجسم عندما يصنع أجسام مضادة استجابة لمولد ضد محدد	ص خ
5. يمثل الجلد والجهاز التنفسي والجهاز الهضمي وجهاز الدوران خط الدفاع الأول للجسم	ص خ
6. في الفم يحدث هضم ميكانيكي فقط	ص خ
7. الكربوهيدرات هي المصدر الرئيسي لطاقة الجسم	ص خ
8. تمتاز الأمعاء الدقيقة بقطرها الصغير وطولها الذي يتراوح بين 4 - 7 متر	ص خ
9. الزفير هو عملية دخول الهواء من الجو الخارجي إلى الرئتين	ص خ
10. يستطيع الإنسان العيش بصحة جيدة بوجود كلية واحدة	ص خ
11. المثانة عضو عضلي مرن يخزن البول إلى حين إخرجه من الجسم	ص خ
12. عضلة القلب من الأمثلة على العضلات الإرادية	ص خ
13. تتحرك العضلات عن طريق الانقباض والانبساط	ص خ
14. يتحرك السائل العصبي داخل العصبون في اتجاهين	ص خ
15. ملتقى عظمين أو أكثر في الهيكل العظمي يسمى مفصل	ص خ
16. يتركب الجهاز العصبي المركزي من الدماغ والحبل الشوكي	ص خ
17. دورة الحيض تحدث في الجهاز التناسلي الذكري والأنثوي	ص خ
18. هرمون التستوستيرون يتحكم في الصفات الجنسية الذكورية	ص خ
19. تنمو التوائم الغير متماثلة من بويضة واحدة مخصبة من حيوان منوي واحد	ص خ
20. يعتمد المولود البشري على الوالدين للحصول على غذائه	ص خ

تابع الأسئلة

مراجعاتي  
www.mrajati.net



السؤال الثاني: ظلل الإجابة الصحيحة في ورقة الإجابة :

1. أي أجزاء الدم وظيفته منع نزيف الدم وإيقافه :

أ	البلازما	ب	خلايا الدم الحمراء	ج	خلايا الدم البيضاء	د	الصفائح الدموية
2. تدفق الدم من القلب إلى الرئتين فقط وعودته إلى القلب مره أخرى يطلق عليه الدورة الدموية :							
أ	القلبية	ب	الجسمية	ج	الكبرى	د	الصغرى
3. أي الأمراض التالية من الأمراض المعدية :							
أ	السكري	ب	السرطان	ج	الحساسية	د	الإيدز
4. أي الأعضاء التالية لاينتمي إلى أجزاء القناة الهضمية:							
أ	الأسنان	ب	الفم	ج	المرئ	د	المعدة
5. وظيفتها إمتصاص الماء وتحويل بقايا الطعام إلى فضلات صلبة :							
أ	الأمعاء الغليظة	ب	الأمعاء الدقيقة	ج	المستقيم	د	الشرج
6. عضلة توجد تحت الرئتين تنقبض وتنبسط لتحريك الغازات إلى داخل الجسم وخارجه هي عضله :							
أ	البطن	ب	الصدر	ج	الحجاب الحاجز	د	الكرش
7. أي الأجهزة التالية ليست ضمن أجهزة الإخراج :							
أ	الهضمي	ب	التنفسي	ج	العصبي	د	البولي
8. أسمك طبقات الجلد هي :							
أ	القشرة	ب	البشرة	ج	الأدمة	د	الدهنية
9. ماهي الصبغة التي تنتجها خلايا خاصة في البشرة وتعمل على اكساب الجلد لونه ؟							
أ	الفيتامين	ب	الأميليز	ج	الميلانين	د	اليونانين
10. من الأمثلة على المفاصل الثابتة : :							
أ	الجمجمة	ب	الركبة	ج	العمود الفقري	د	الرقبة
11. المسافة القصيرة التي تفصل بين كل عصبون وعصبون تسمى :							
أ	الشق التشابكي	ب	الشجيرات العصبية	ج	جسم الخلية	د	المحور الإسطواني
12. ما المادة الكيميائية التي تفرزها الغدد الصماء ؟							
أ	الهرمون	ب	السيال العصبي	ج	اللعباب	د	الدموع
13. تعد أهم الغدد الصم في جسم الإنسان لسيطرتها على معظم النشاطات الحيوية في الجسم هي الغدد:							
أ	السنوبرية	ب	النخامية	ج	الزعترية	د	الجنسية
14. يمكن تحديد جنس الجنين في الشهر :							
أ	الثاني	ب	الثالث	ج	الرابع	د	الخامس
15. المرحلة التي يبدأ فيها يضعف السمع والبصر وتقل فاعلية القلب والرئتين هي المرحلة :							
أ	الطفولة	ب	المراهقة	ج	الرشد	د	الشيخوخة

السؤال الثالث: أجب عن الأسئلة التالية :-

أ) من المهم قبل نقل الدم من شخص لآخر التأكد من : 1- فصيلة الدم . - العامل الريزيسي .

2) ارسم الجهاز التناسلي الأنثوي مع ذكر أجزائه ؟



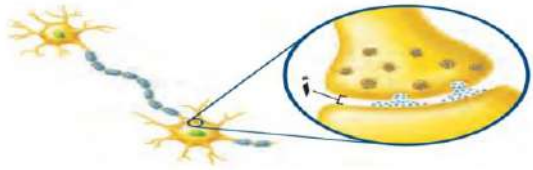
اسم الطالب :					
رقم الجلوس :					
الزمن : ساعتين	المادة : علوم				
الفصل الدراسي الثاني ( الدور الأول )		الصف : ثاني متوسط			
التوقيع	المصحح	المجموع		س 2	س 1
		كتابه	رقماً		
التوقيع	المراجع	درجة فقط			

٢٠

السؤال الأول : اجب عن الفقرات التالية :

درجتين لكل فقرة

أ. اختر الإجابة الصحيحة :

كـ الجزء السائل من الدم .					
1	البلازما	2	الهيموجلوبين	3	خلايا الدم البيضاء
كـ تركيب يُغلق تلقائياً ليسد ممر الهواء ، فيمنع الطعام من اغلاقه ، والا اختنق الإنسان .					
1	لسان المزمار	2	الكيموس	3	المعدة
كـ أي جزء من العين يتجمع عليه الضوء ؟					
1	العدسات	2	الشبكية	3	القرنيه
كـ أهم الغدد الصماء في جسم الانسان ، تقوم بالسيطرة على معظم النشاطات الحيوية .					
1	الغدة النخامية	2	الغدة الزعترية	3	الغدة الدرقية
كـ يحمل الأوكسجين في الدم :					
1	خلايا الدم الحمراء	2	خلايا الدم البيضاء	3	اللمف
كـ ما الذي يتكوّن في الدم لمحاربة مولدات الضد ؟					
1	الهرمونات	2	الأجسام المضادة	3	مسببات المرض
					
كـ في الصورة المقابلة : ما اسم الجزء المشار اليه بالرمز أ ؟					
1	الشجيرات العصبية	2	العصبونات	3	الشق التشابكي
كـ شخص فصيلة دمه O يمنح :					
1	AB	2	O	3	الكل

درجة لكل فقرة

ب. اختر المصطلح العلمي الدال على العبارات التالية :

{ الصفائح الدموية - البسترة - المفصل - الميلانين }

١	عملية تسخين السائل إلي درجة حرارة معينة تقتل معظم البكتيريا عندها
٢	مادة كيميائية تنتجها خلايا خاصة في البشرة تعمل على اكساب الجلد لونه
٣	أجزاء خلوية تُساعد على تجلط الدم
٤	ملتقى عظمين أو أكثر في الهيكل العظمي

أ. اقرن محتويات العمود الأول مع ما يناسبها من العمود الثاني

درجة لكل فقرة			
الغضروف	( )	١	تهاجم البكتيريا و الفيروسات والأجسام الغريبة التي تغزو الجسم
الاوردة	( )	٢	اتحاد الحيوان المنوي بالبويضة
الحساسية	( )	٣	تُحفز افراز الهستامين
الاحصاب	( )	٤	يُغلف اطراف العظم
كريات الدم البيضاء	( )	٥	الاعوية التي تُعيد الدم الي القلب

ب. ضع علامة ( ✓ ) أمام العبارة الصحيحة ، وعلامة ( x ) أمام العبارة الخاطئة .

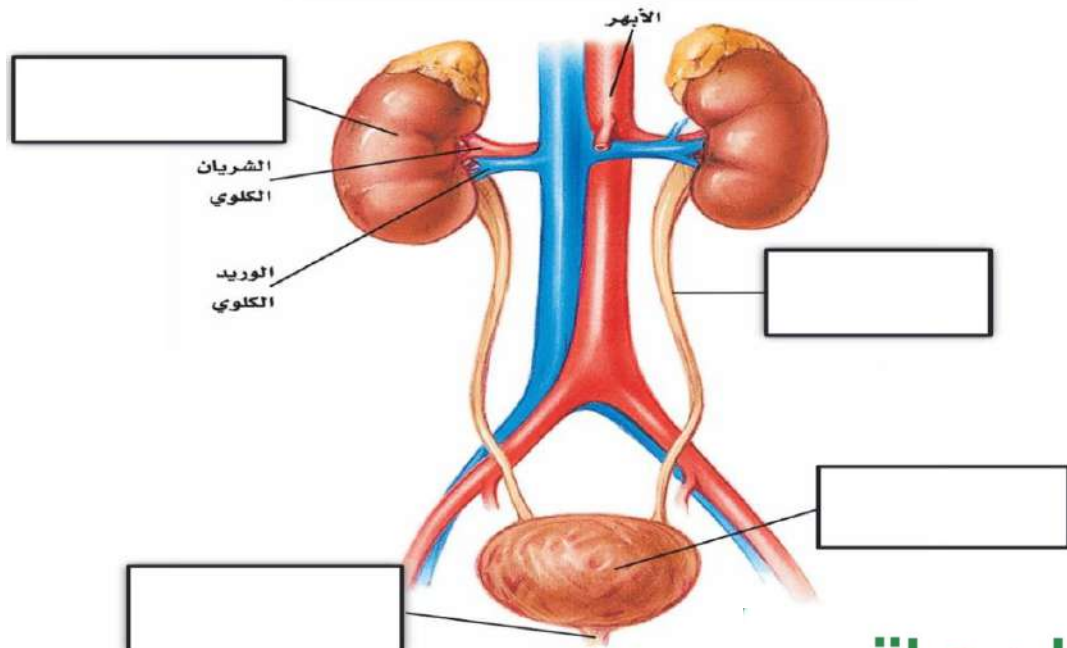
درجة لكل فقرة			
		١	في الشهر الرابع من الحمل يمكن معرفة جنس الجنين
		٢	الفيتامينات الذائبة في الدهون يستطيع الجسم تخزينها
		٣	تقطيع الطعام بالأسنان يُعد مثلاً على الهضم الميكانيكي
		٤	من وظائف الدم : نقل الفضلات الناتجة عن خلايا الجسم الى الكليتين ليتم التخلص منها
		٥	عضلة القلب من العضلات الإرادية

د. اجب عن الفقرات التالية :

٣ درجات		السؤال الأول : عدد دورات الدم ؟
١- .....	٢- .....	٣- .....

٣ درجات		السؤال الثاني : عدد طبقات الجلد ؟
١- .....	٢- .....	٣- .....

السؤال الثالث : من الشكل التالي ، اكمل بيانات ( الجهاز البولي ) في الفراغ المناسب



اسم الطالب : نموذج اجابه	
رقم الجلوس :	
المادة : علوم	الزمن : ساعتين
الصف : ثاني متوسط	الفصل الدراسي الثاني ( الدور الأول )

# نموذج الاجابة

موقع مراجعاتي

السؤال الأول : اجب عن

السؤال	س 1
الدرجة	

درجتين لكل فقرة

أ. اختر الإجابة الصحيحة :

1	البلازما	2	الهيموجلوبين	3	خلايا الدم البيضاء
كـ الجزء السائل من الدم .					
1	لسان المزمار	2	الكيموس	3	المعدة
كـ تركيب يُغلق تلقائياً ليسد ممر الهواء ، فيمنع الطعام من اغلاقه ، والا اختنق الإنسان .					
1	العدسات	2	الشبكية	3	القرنيه
كـ أي جزء من العين يتجمع عليه الضوء ؟					
1	الغدة النخامية	2	الغدة الزعترية	3	الغدة الدرقية
كـ أهم الغدد الصماء في جسم الانسان ، تقوم بالسيطرة على معظم النشاطات الحيوية .					
1	خلايا الدم الحمراء	2	خلايا الدم البيضاء	3	اللمف
كـ يحمل الأوكسجين في الدم :					
1	الهرمونات	2	الأجسام المضادة	3	مسببات المرض
كـ ما الذي يتكوّن في الدم لمحاربة مولدات الضد ؟					
1	الخلية العصبية	2	الهرمونات	3	الشق التشابكي
كـ في الصورة المقابلة : ما اسم الجزء المشار اليه بالرمز أ ؟					
1	AB	2	O	3	الكل
كـ شخص فصيلة دمه O يمنح :					



درجة لكل فقرة

ب. اختر المصطلح العلمي الدال على العبارات التالية :

{ الصفائح الدموية - البسترة - المفصل - الميلانين }

البسترة	عملية تسخين السائل إلي درجة حرارة معينة تقتل معظم البكتيريا عندها	١
الميلانين	مادة كيميائية تنتجها خلايا خاصة في البشرة تعمل على اكساب الجلد لونه	٢
الصفائح الدموية	أجزاء خلوية تُساعد على تجلط الدم	٣
المفصل	ملتق ، عظمين أو أكثر في الهيكل العظمي	٤



أ. اقرن محتويات العمود الأول مع ما يناسبها من العمود الثاني

درجة لكل فقرة	
الغضروف	( ٤ )
الاوردة	( ٥ )
الحساسية	( ٣ )
الاحصاب	( ٢ )
كريات الدم البيضاء	( ١ )

ب. ضع علامة ( ٧ ) أمام العبارة الصحيحة ، وعلامة ( x ) أمام العبارة الخاطئة .

درجة لكل فقرة	
✓	١ في الشهر الرابع من الحمل يمكن معرفة جنس الجنين
✓	٢ الفيتامينات الذائبة في الدهون يستطيع الجسم تخزينها
✓	٣ تقطيع الطعام بالأسنان يُعد مثلاً على الهضم الميكانيكي
✓	٤ من وظائف الدم : نقل الفضلات الناتجة عن خلايا الجسم الى الكليتين ليتم التخلص منها
x	٥ عضلة القلب من العضلات الإرادية

د. اجب عن الفقرات التالية :

٣ درجات

السؤال الأول : عدد دورات الدم ؟

١- الدورة القلبية . ٢- الدورة الرئوية ( الدورة الدموية الصغرى ) ٣- الدورة الجسمية ( الدورة الدموية الكبرى )

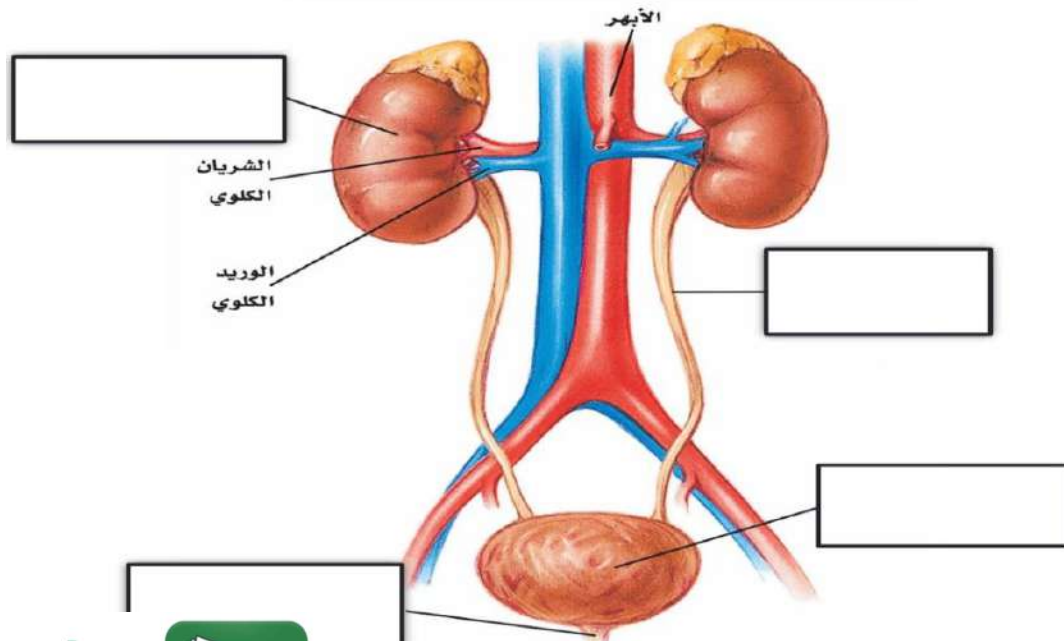
٣ درجات

السؤال الثاني : عدد طبقات الجلد ؟

١- البشرة . ٢- الأدمة ٣- الطبقة الدهنية

٤ درجات

السؤال الثالث : من الشكل التالي ، اكمل بيانات ( الجهاز البولي ) في الفراغ المناسب



اختبار نهاية الفصل الدراسي الثاني  
 ١٤٤٧ هـ (الدور الأول)  
 / الثاني المتوسطة  
 / العــــوم الــــصف  
 الزمن / ساعة ونصف المادة

اسم الطالب / ..... رقم الجلوس / .....

الدرجة الكلية

٤٠

السؤال	الدرجة قبل المراجعة		المصحح		الدرجة بعد المراجعة		المراجع
	رقماً	كتابه	التوقيع	الاسم	رقماً	كتابه	
الأول							
الثاني							
الثالث							
الرابع							
المجموع	رقماً	كتابه					
المدقق	الاسم	التوقيع					

أجب عن جميع الأسئلة التالية علماً بأن عدد الأسئلة (٣) موزعة على (٤) صفحات

درجة لكل فقرة

السؤال الأول: اختر الإجابة الصحيحة مما يلي

٣٠

(١) يوجد في القلب :

(أ) حجرتين (ب) ثلاثة حجرات (ج) اربع حجرات (د) حجرة واحدة

(٢) في الجهاز الهضمي عدة وسائل دفاعية منها:

(أ) اللعاب والإنزيمات (ب) القلب (ج) الرئتين (د) جميع ما سبق

(٣) عندما يتعرض النسيج للضرر وتهاجمه بعض مسببات المرض فإنه:

(أ) يموت (ب) يتجدد (ج) يلتهب (د) لا يحدث شيء

(٤) من الأمراض الجنسية التي تسببها البكتريا

أ- السيلان ب- الزكام ج- الكحة د- الايدز

(٥) اين تحدث عملية تبادل الغذاء والأكسجين والفضلات .....

(أ) الشرايين (ب) الاوردة (ج) الشعيرات الدموية (د) الاوعية اللمفية

(٦) ما الذي يسبب الامراض المعديّة .....

(أ) الوراثة (ب) المواد الكيميائية (ج) المخلوقات الحية (د) التحسس

٧) اي الخلايا تهاجم مسببات الامراض .....

١) خلايا الدم الحمراء (ب) خلايا الدم البيضاء (ج) الصفائح الدموية (د) الخلايا العصبية

٨) هي نوع من البروتينات تسرع معدل التفاعلات الكيميائية في الجسم:

١) الانزيمات (ب) البكتريا (ج) الفيروسات (د) الفطريات

٩) تصنع الانزيمات في:

١) اللعاب (ب) الامعاء الدقيقة (ج) المعدة (د) كل ما سبق

١٠) الفم تبدأ فيه عملية الهضم:

١) الميكانيكي (ب) الكيميائي (ج) كلاً من أ- ب معاً (د) الامتصاص

١١) هي انقباض العضلات الملساء في المريء لنقل الطعام في اتجاه المعدة:

١) التحلل (ب) الامتصاص (ج) الحركة الدودية (د) الدائرية

١٢) المعدة تفرز حمض ..... فتقوم بالهضم الكيميائي:

أ) الهيدروكلوريك (ب) الكربونيك (ج) النيتريك (د) الكبريتيك

١٣) ما الجزء الذي يحدث فيه معظم الهضم الكيميائي..

أ) الأمعاء الدقيقة (ب) المعدة (ج) الامعاء الغليظة (د) الكبد

١٤) اي الاعضاء التالية يتم فيها امتصاص معظم الماء

أ) الأثني عشر (ب) المعدة (ج) الامعاء الغليظة (د) الكبد

١٥) أين تنتج الخلايا خلايا الدم الحمراء.....

أ) العظم الكثيف (ب) الغضروف (ج) السمحاق (د) نخاع العظم

١٦) توجد المفاصل غير المتحركة في الانسان في.

أ) المرفق (ب) الرسغ (ج) الجمجمة (د) العنق

١٧) أي الأجزاء التالية جزء من الأذن الداخلية:

أ) القوقعة (ب) السندان (ج) طبلة الاذن (د) المطرقة

١٨) ماذا يغلف طرف العظام ؟

أ) الغضروف      ب) الأوتار      ج) الاربطة      د) العضلات

١٩) أي الفيتامينات التالية تُصنع في الجلد ؟

أ) فيتامين أ      ب) فيتامين ج      ج) فيتامين د      د) فيتامين ك

٢٠) اي جزء من العين يقع عليه الضوء ؟

أ) العدسات      ب) البؤبؤ      ج) الشبكية      د) القرنية

٢١) عند تبخر العرق فان الجسم

أ) يتسع      ب) ينقبض      ج) يبرد      د) يسخن

٢٢) عند حدوث كدمات تتضرر ....

أ) الصفائح الدموية      ب) خلايا الدم الحمراء      ج) خلايا الدم البيضاء      د) البلازما

٢٣) أين تحدث عملية الإخصاب...

أ) الرحم      ب) المهبل      ج) المبيض      د) قناة البيض

٢٤) ما المادة الكيميائية التي تفرزها الغدة الصماء..

أ) الانزيم      ب) الخلايا الهدف      ج) الهرمون      د) اللعاب

٢٥) أين ينمو الجنين ويتطور.....

أ) قناة البيض      ب) المبيض      ج) المهبل      د) الرحم

٢٦) أي شهر يمكن معرفة جنس الجنين

أ) الثالث      ب) الرابع      ج) الخامس      د) السادس

٢٧) ماذا يسمى اتحاد البويضة و الحيوان المنوي ؟

أ) البلوغ      ب) دورة الحيض      ج) الاخصاب      د) الاباضة

٢٨) ماذا يسمى خليط الحيوانات المنوية والسائل؟

أ) السائل المنوي      ب) الخصية      ج) الاوعية المنوية      د) البربخ

٢٩) الغدة التي تسيطر على معظم النشاطات الحيوية في الجسم هي .

أ) الخصيتان      ب) الدرقية      ج) النخامية      د) الكظرية

٣٠) تتصف عضلات الأمعاء بانها .....

أ) هيكلية      ب) مخططة      ج) ارادية      د) ملساء

السؤال الثاني: ضع علامة (✓) أمام العبارة الصحيحة وعلامة (×) أمام العبارة الخاطئة

٤

درجة لكل فقرة

١	يخلص جهاز الإخراج الجسم من الفضلات
٢	السكري مرض مزمن معدي
٣	سرطان الدم يصيب خلايا الدم الحمراء
٤	الزواج الآمن هو كل حالة زواج يكون فيها كلا الطرفين لا يتسبب بانتقال الأمراض المعدية

٦

درجتان لكل فقرة

السؤال الثالث: اجب عن الأسئلة الآتية

١) علل : لا تهضم المعدة نفسها .....

٢) ما السبب : درجة حرارة الخصيتين اقل من درجة حرارة الجسم .....

٣) أذكر : أجزاء خلوية تساعد في تجلط الدم .....

انتهت الأسئلة مع تمنياتي بالتوفيق والنجاح



اختبار نهاية الفصل الدراسي الثاني  
١٤٤٧ هـ (الدور الأول)  
/ الثاني المتوسطة  
/ العاشر /  
الزمن / ساعة ونصف المادة

اسم الطالب / ..... رقم الجلوس / .....

الدرجة الكلية

السؤال	الدرجة قبل المراجعة		المصحح		الدرجة بعد المراجعة		المراجع
	رقماً	كتابه	الاسم	التوقيع	رقماً	كتابه	
الأول							
الثاني							
الثالث							
الرابع							
المجموع	رقماً						
المدقق	الاسم						

نموذج الاجابة  
موقع مراجعاتي

أجب عن جميع الأسئلة التالية علماً بأن عدد الأسئلة ( ٣ ) موزعة على ( ٤ ) صفحات

درجة لكل فقرة

السؤال الاول : اختر الاجابة الصحيحة مما يلي

٣٠

(١) يوجد في القلب :

(أ) حجرتين (ب) ثلاثة حجرات (ج) أربع حجرات (د) حجرة واحدة

(٢) في الجهاز الهضمي عدة وسائل دفاعية منها:

(أ) اللعاب والإنزيمات (ب) القلب (ج) الرئتين (د) جميع ما سبق

(٣) عندما يتعرض النسيج للضرر وتهاجمه بعض مسببات المرض فإنه:

(أ) يموت (ب) يتجدد (ج) يلتهب (د) لا يحدث شيء

(٤) من الأمراض الجنسية التي تسببها البكتيريا

أ- السيلان ب- الزكام ج- الكحة د- الايدز

(٥) اين تحدث عملية تبادل الغذاء والأكسجين والفضلات .....

(أ) الشرايين (ب) الاوردة (ج) الشعيرات الدموية (د) الاوعية اللمفية

(٦) ما الذي يسبب الامراض المعديه .....

(أ) الوراثة (ب) المواد الكيميائية (ج) المخلوقات الحية (د) التحسس

تابع الأسئلة في الصفحة التالية

١

٧) اي الخلايا تهاجم مسببات الامراض .....

١) خلايا الدم الحمراء (ب) خلايا الدم البيضاء (ج) الصفائح الدموية (د) الخلايا العصبية

٨) هي نوع من البروتينات تسرع معدل التفاعلات الكيميائية في الجسم:

١) الإنزيمات (ب) البكتريا (ج) الفيروسات (د) الفطريات

٩) تُنتج الإنزيمات في:

١) اللعاب (ب) الامعاء الدقيقة (ج) المعدة (د) كل ما سبق

١٠) الفم تبدأ فيه عملية الهضم:

١) الميكانيكي (ب) الكيميائي (ج) كلاً من أ- ب معاً (د) الامتصاص

١١) هي انقباض العضلات الملساء في المريء لنقل الطعام في اتجاه المعدة:

١) التحلل (ب) الامتصاص (ج) الحركة الدودية (د) الدائرية

١٢) المعدة تفرز حمض ..... فتقوم بالهضم الكيميائي:

١) الهيدروكلوريك (ب) الكربونيك (ج) النيتريك (د) الكبريتيك

١٣) ما الجزء الذي يحدث فيه معظم الهضم الكيميائي..

١) الأمعاء الدقيقة (ب) المعدة (ج) الامعاء الغليظة (د) الكبد

١٤) اي الاعضاء التالية يتم فيها امتصاص معظم الماء

١) الأثني عشر (ب) المعدة (ج) الامعاء الغليظة (د) الكبد

١٥) أين تنتج الخلايا خلايا الدم الحمراء.....

١) العظم الكثيف (ب) الغضروف (ج) السمحاق (د) نخاع العظم

١٦) توجد المفاصل غير المتحركة في الانسان في.

١) المرفق (ب) الرسغ (ج) الجمجمة (د) العنق

١٧) أي الأجزاء التالية جزء من الأذن الداخلية:

١) القوقعة (ب) السندان (ج) طبلة الاذن (د) المطرقة



١٨) ماذا يغلف اطراف العظام ؟

( أ ) الغضروف (ب) الأوتار (ج) الاربطة (د) العضلات

١٩) أي الفيتامينات التالية تُصنع في الجلد ؟

( أ ) فيتامين أ (ب) فيتامين ج (ج) فيتامين د (د) فيتامين ك

٢٠) اي جزء من العين يقع عليه الضوء ؟

( أ ) العدسات (ب) اليؤبؤ (ج) الشبكية (د) القرنية

٢١) عند تبخر العرق فان الجسم

( أ ) يتسع (ب) ينقبض (ج) يبرد (د) يسخن

٢٢) عند حدوث كدمات تتضرر ...

( أ ) الصفائح الدموية (ب) خلايا الدم الحمراء (ج) خلايا الدم البيضاء (د) البلازما

٢٣) أين تحدث عملية الإخصاب...

( أ ) الرحم (ب) المهبل (ج) المبيض (د) قناة البيض

٢٤) ما المادة الكيميائية التي تفرزها الغدد الصماء..

( أ ) الانزيم (ب) الخلايا الهدف (ج) الهرمون (د) اللعاب

٢٥) أين ينمو الجنين ويتطور.....

( أ ) قناة البيض (ب) المبيض (ج) المهبل (د) الرحم

٢٦) أي شهر يمكن معرفة جنس الجنين

( أ ) الثالث (ب) الرابع (ج) الخامس (د) السادس

٢٧) ماذا يسمى اتحاد البويضة و الحيوان المنوي ؟

( أ ) البلوغ (ب) دورة الحيض (ج) الإخصاب (د) الاباضة



٢٨) ماذا يسمى خليط الحيوانات المنوية والسائل؟

أ) السائل المنوي (ب) الخصية (ج) الاوعية المنوية (د) البربخ

٢٩) الغدة التي تسيطر على معظم النشاطات الحيوية في الجسم هي .

أ) الخصيتان (ب) الدرقية (ج) النخامية (د) الكظرية

٣٠) تتصف عضلات الأمعاء بانها .....

أ) هيكلية (ب) مخططة (ج) ارادية (د) ملساء

السؤال الثاني: ضع علامة (✓) أمام العبارة الصحيحة وعلامة (×) أمام العبارة الخاطئة

٤

درجة لكل فقرة

✓	يخلص جهاز الإخراج الجسم من الفضلات	١
×	السكري مرض مزمن معدي	٢
×	سرطان الدم يصيب خلايا الدم الحمراء	٣
✓	الزواج الآمن هو كل حالة زواج يكون فيها كلا الطرفين لا يتسبب بانتقال الأمراض المعدية	٤

السؤال الثالث: اجب عن الأسئلة الآتية

درجتان لكل فقرة

٦

١) علل : لا تهضم المعدة نفسها ... لأنها تفرز مادة مخاطية تحميها من العصارة الهاضمة.

٢) ما السبب : درجة حرارة الخصيتين اقل من درجة حرارة الجسم  
..... لأن الحيوان المنوي يتكون في درجة حرارة أقل من ٣٧ .....

٣) أذكر : أجزاء خلوية تساعد في تجلط الدم .. الصفائح الدموية

انتهت الأسئلة مع تمنياتي بالتوفيق والنجاح



المادة: علوم	أسئلة الاختبار النهائي (الفصل الدراسي الثاني) للعام الدراسي ١٤٤٦ هـ	
الصف: ثاني متوسط		
التاريخ: / / ١٤٤٦ هـ		
اليوم:		مكتب تعليم
عدد الصفحات: ٣		مدرسة
الزمن: ساعة ونصف.		
رقم الجلوس: .....	اسم الطالب: .....	

المدققة	المراجعة	المصححة	الدرجة التي حصلت عليها الطالبة		رقم السؤال
			رقمًا	كتابة	
			فقط لا غير		الأول
			فقط لا غير		الثاني
			فقط لا غير		الثالث
			فقط لا غير		الرابع
			فقط لا غير		المجموع

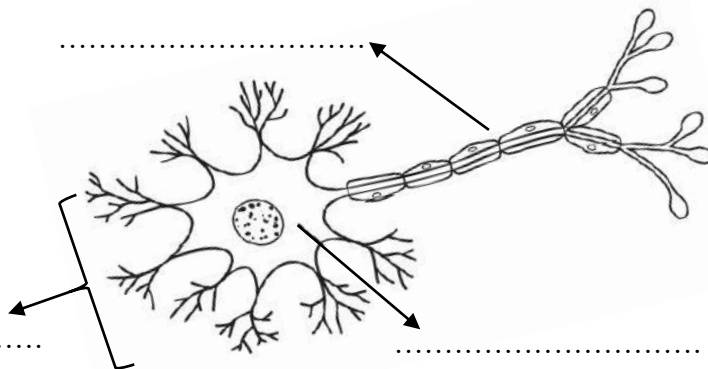
١٠
----

♥ السؤال الأول: (أ) اكتب المصطلح العلمي المناسب لكل فقرة من الفقرات التالية:

.....	١. أجزاء من خلايا غير منتظمة الأشكال تساعد على تجلط الدم.
.....	٢. تفاعل جهاز المناعة بشدة ضد المواد الغريبة.
.....	٣. نوع من البروتينات تُسرّع معدل التفاعلات الكيميائية في الجسم.
.....	٤. ممر هوائي يصل بين الحنجرة والرئتين يتكون من حلقات غضروفية غير مكتملة.
.....	٥. طبقة ناعمة لزجة سميكة من الأنسجة تغلف أطراف العظام.
.....	٦. حالة الزواج التي يكون فيها كلا الطرفين خاليًا من الأمراض الوراثية يسمى ..

♥ (ب) أجب حسب المطلوب منك: -

١- ماذا تمثل الرسم التي أمامك؟



٢- سمّي البيانات المشار إليها بالأسهم.

♥ السؤال الثاني: (أ) اختاري الإجابة الصحيحة لكل فقرة من الفقرات التالية:

١٠

١	أوعية دموية تنقل الدم بعيداً عن القلب وتمتاز بالجدران السميكة المرنة.		
	البلازما	الشرايين	الأوردة
٢	أي الأمراض الآتية يُعد مرضاً معدياً؟		
	داء الربو	السرطان	الإيدز
٣	جزيئات ضخمة تتكون من أحماض نووية تستخدم لتجديد وتعويض خلايا الجسم والنمو.		
	الأملاح المعدنية	الدهون	البروتينات
٤	تُحاط ..... بالشعيرات الدموية، وفيها يحدث تبادل بين الأكسجين وثنائي أكسيد الكربون.		
	الأنف	الحنجرة	البلعوم
٥	عندما تتعطل أعضاء الجهاز البولي، يحدث كل مما يلي باستثناء:		
	تلف الكلية	تراكم الفضلات	الانحلال الداخلي
٦	هي طبقة خارجية رقيقة من الجلد تتكون من خلايا ميتة.		
	الأدمة	البشرة	الطبقة الدهنية
٧	إحدى وظائف العظم الإسفنجي .....		
	إنتاج خلايا الدم الحمراء	تخزين الأملاح المعدنية	إنتاج السمحاق
٨	يفرز جهاز الغدد الصم ..... مباشرة في مجرى الدم.		
	الحيوانات المنوية	الهرمونات	الأنزيمات

♥ (ب) فسري ما يلي عملياً؟

١- لماذا يجب فحص فصائل الدم قبل عمليات نقل الدم؟

.....

٢- لماذا لا تهضم المعدة نفسها بواسطة العصارة الحمضية الهاضمة؟

.....

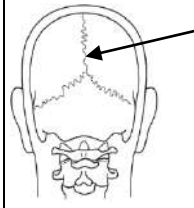
♥ السؤال الثالث (أ) اختاري الرقم الصحيح للعمود ب من العمود أ:

١٠

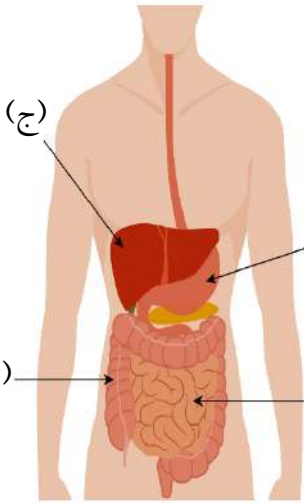
(أ)	الرقم	(ب)
١. الغدة النخامية		تفرز هرمون الميلاتونين لتنظيم نمط النوم والاستيقاظ لدى الإنسان.
٢. البنكرياس		تفرز هرمون لتصنيع خلايا تقاوم الالتهابات.
٣. الغدة الصنوبرية		تفرز هرمون يؤدي إلى تنظيم مستوى السكر في الدم.
٤. الغدة الزعترية		أهم الغدد الصم في جسم الإنسان وتفرز هرمون لتحفيز عملية النمو.
٥. الغدة الدرقية		

♥ (ب) أجب حسب المطلوب منك: -

١- ما نوع المفصل المشار إليه بالسهم؟  
مفصل .....

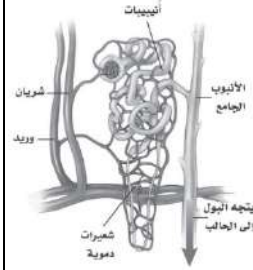


٢- ما نوع الهضم في العضو (ب)؟  
.....



٣- أي حرف يمثل عضو  
ملحق بالجهاز الهضمي؟  
.....

٤- ما التركيب الذي أمامك؟  
.....



♥ (ج) قارني بين العضلات القلبية والمساء من حيث وجه المقارنة: -

العضلات القلبية	وجه المقارنة	العضلات المساء
	مكان وجودها في جسم الإنسان	
	شكلها تحت المجهر	

١٠

♥ السؤال الرابع: ضعي علامة (✓) أمام العبارة الصحيحة و (X) أمام العبارة الخاطئة:

( )	١. يتشكل حول الجنين غشاء رقيق للحماية يسمى بالكيس الرهلي.
( )	٢. تبدأ المراهقة عند عمر ١٢-١٣ ويكون الفرد عندها غير قادر على التكاثر.
( )	٣. ينتج عن اندماج نواة الحيوان المنوي ونواة البويضة خلية مخصبة تسمى الزيجوت.
( )	٤. الجهاز العصبي الجسمي ينظم الأفعال اللاإرادية مثل ضربات القلب.
( )	٥. الجهاز العصبي المركزي يتكون من الدماغ والنخاع الشوكي.
( )	٦. الأربطة هي أنسجة متينة تربط العضلات بالعظام.
( )	٧. يساعد الهرم الغذائي الإنسان على اختيار الغذاء الذي يزوده بالمواد الغذائية التي يحتاجها.
( )	٨. تبطن الأمعاء الغليظة بالخملات لتزيد من مساحة سطح الامتصاص.
( )	٩. في المناعة الطبيعية يقوم الجسم بصنع الأجسام المضادة الخاصة به استجابة لمولد الضد.
( )	١٠. يدخل الدم الغني بالأكسجين أولاً إلى الأذين الأيمن.

انتهت الأسئلة والله الحمد  
دعواتي لكم بالتوفيق والنجاح  
معلمة المارة: .....

# نموذج الاجابة

موقع مراجعاتي

علوم			
تاريخ: ثاني متوسط			
تاريخ: ١٤٤٦هـ / /			
اليوم:		مكتب تعليم	
عدد الصفحات: ٣	١٤٤٦هـ	مدرسة	
الزمن: ساعة ونصف.			
رقم الجلوس: .....		اسم الطالب: نموذج الإجابة	

رقم السؤال	الدرجة التي حصلت عليها الطالبة		المراجعة	المدققة
	رقمًا	كتابة		
الأول	١٠	فقط لا غير		
الثاني	١٠	فقط لا غير		
الثالث	١٠	فقط لا غير		
الرابع	١٠	فقط لا غير		
المجموع	٤٠	فقط لا غير		

١٠

♥ السؤال الأول: (أ) اكتب المصطلح العلمي المناسب لكل فقرة من الفقرات التالية:

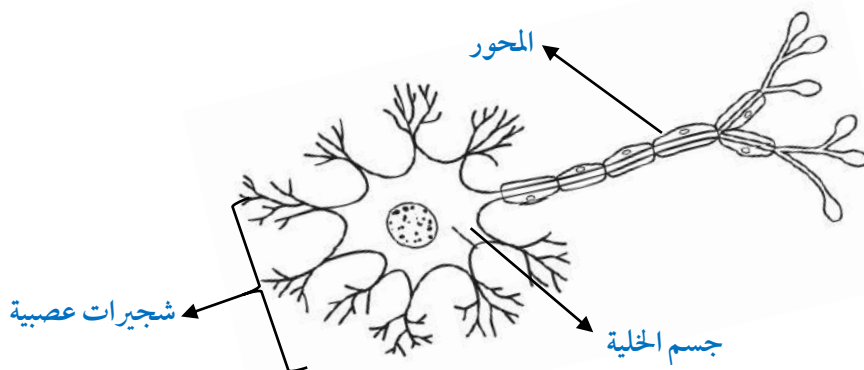
الصفائح الخلوية	١. أجزاء من خلايا غير منتظمة الأشكال تساعد على تجلط الدم.
الحساسية	٢. تفاعل جهاز المناعة بشدة ضد المواد الغريبة.
الأنزيمات	٣. نوع من البروتينات تُسرّع معدل التفاعلات الكيميائية في الجسم.
القصبه الهوائية	٤. ممر هوائي يصل بين الحنجرة والرئتين يتكون من حلقات غضروفية غير مكتملة.
الغضروف	٥. طبقة ناعمة لزجة سميكة من الأنسجة تغلف أطراف العظام.
الزواج الآمن	٦. حالة الزواج التي يكون فيها كلا الطرفين خاليًا من الأمراض الوراثية يسمى ..

♥ (ب) أجب حسب المطلوب منك: -

١- ماذا تمثل الرسمة التي أمامك؟

تركيب الخلية العصبية أو تركيب العصبون

٢- سمّي البيانات المشار إليها بالأسهم.



١	أوعية دموية تنقل الدم بعيداً عن القلب وتمتاز بالجدران السميكة المرنة.	الشرايين	الأوردة	الشعيرات الدموية	البلازما
٢	أي الأمراض الآتية يُعد مرضاً معدياً؟	السرطان	الإيدز	أمراض القلب	داء الربو
٣	..... جزئيات ضخمة تتكون من أحماض نووية تستخدم لتجديد وتعويض خلايا الجسم والنمو.	السكريات	الدهون	البروتينات	الأملاح المعدنية
٤	تُحاط ..... بالشعيرات الدموية، وفيها يحدث تبادل بين الأكسجين وثنائي أكسيد الكربون.	الأنف	الحنجرة	البلعوم	الحويصلات الهوائية
٥	عندما تتعطل أعضاء الجهاز البولي، يحدث كل مما يلي باستثناء:	تلف الكلية	تراكم الفضلات	الاتزان الداخلي	عدم التوازن الملحي
٦	..... هي طبقة خارجية رقيقة من الجلد تتكون من خلايا ميتة.	الأدمة	البشرة	الطبقة الدهنية	الميلانين
٧	إحدى وظائف العظم الإسفنجي .....	إنتاج خلايا الدم الحمراء	تخزين الأملاح المعدنية	إنتاج السمحاق	التقاء عظمين معاً
٨	يفرز جهاز الغدد الصم ..... مباشرة في مجرى الدم.	الحيوانات المنوية	الهرمونات	الأنزيمات	البروتينات

♥ (ب) فسري ما يلي عملياً؟

١- لماذا يجب فحص فصائل الدم قبل عمليات نقل الدم؟

لأنه إذا استقبل الجريح دمًا من فصيلة غير مناسبة فإن كريات الدم الحمراء تتجمع وتكون جلطة في الأوعية الدموية، مما يؤدي إلى وفاته.

٢- لماذا لا تهضم المعدة نفسها بواسطة العصارة الحمضية الهاضمة؟

لأنها محمية بطبقة من المخاط.

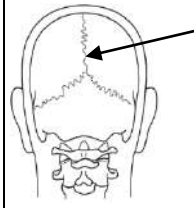
♥ السؤال الثالث (أ) اختاري الرقم الصحيح للعمود ب من العمود أ:

(أ)	الرقم	(ب)
١. الغدة النخامية	٣	تفرز هرمون الميلاتونين لتنظيم نمط النوم والاستيقاظ لدى الإنسان.
٢. البنكرياس	٤	تفرز هرمون لتصنيع خلايا تقاوم الالتهابات.
٣. الغدة الصنوبرية	٢	تفرز هرمون يؤدي إلى تنظيم مستوى السكر في الدم.
٤. الغدة الزعترية	١	أهم الغدد الصم في جسم الإنسان وتفرز هرمون لتحفيز عملية النمو.
٥. الغدة الدرقية		



♥ (ب) أجيب حسب المطلوب منك: -

١- ما نوع المفصل المشار إليه بالسهم؟  
مفصل ثابت (غير متحرك)

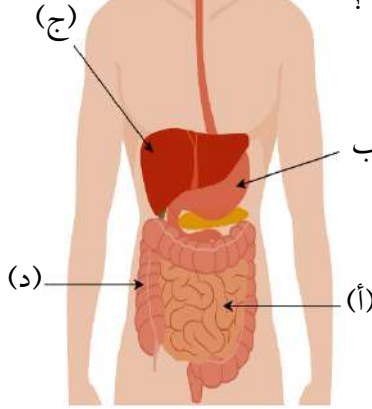
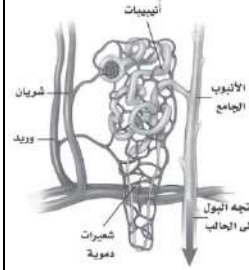


٢- ما نوع الهضم في العضو (ب)؟  
هضم ميكانيكي وكيميائي.

٣- أي حرف يمثل عضو  
ملحق بالجهاز الهضمي؟

(ج)

٤- ما التركيب الذي أمامك؟  
تركيب الوحدة الأنبوبية الكلوية  
أو تركيب النفرون.



♥ (ج) قارني بين العضلات القلبية والمساء من حيث وجه المقارنة: -

العضلات القلبية	وجه المقارنة	العضلات المساء
توجد في القلب فقط	مكان وجودها في جسم الإنسان	في المثانة والأوعية الدموية والأمعاء، الخ
عضلات مخططة	شكلها تحت المجهر	عضلات غير مخططة

١٠

♥ السؤال الرابع: ضعي علامة (✓) أمام العبارة الصحيحة و (X) أمام العبارة الخاطئة:

( ✓ )	١. يتشكل حول الجنين غشاء رقيق للحماية يسمى بالكيس الرهلي.
( × )	٢. تبدأ المراهقة عند عمر ١٢-١٣ ويكون الفرد عندها غير قادر على التكاثر.
( ✓ )	٣. ينتج عن اندماج نواة الحيوان المنوي ونواة البويضة خلية مخصبة تسمى الزيجوت.
( × )	٤. الجهاز العصبي الجسمي ينظم الأفعال اللاإرادية مثل ضربات القلب.
( ✓ )	٥. الجهاز العصبي المركزي يتكون من الدماغ والنخاع الشوكي.
( × )	٦. الأربطة هي أنسجة متينة تربط العضلات بالعظام.
( ✓ )	٧. يساعد الهرم الغذائي الإنسان على اختيار الغذاء الذي يزوده بالمواد الغذائية التي يحتاجها.
( × )	٨. تبطن الأمعاء الغليظة بالخملات لتزيد من مساحة سطح الامتصاص.
( ✓ )	٩. في المناعة الطبيعية يقوم الجسم بصنع الأجسام المضادة الخاصة به استجابة لمولد الضد.
( × )	١٠. يدخل الدم الغني بالأكسجين أولاً إلى الأذنين الأيمن.



اختبار نهاية الفصل الدراسي الثاني	
المادة	علوم
الصف	ثاني
الزمن	ساعتين
العام الدراسي ١٤٤٦ هـ	

اسم الطالب / ..... رقم الجلوس / .....

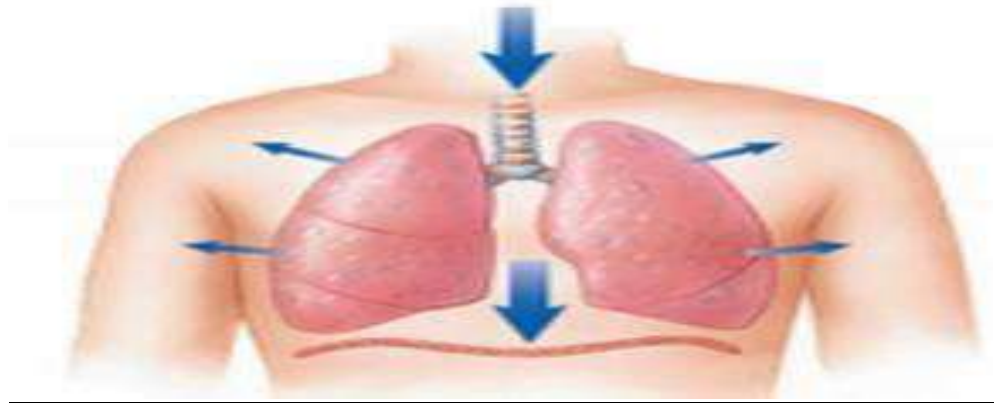
سم الله واستعن به ثم اجب عن جميع الأسئلة التالية بالتظليل في ورقة الإجابة مستخدماً المرسام (قلم رصاص HB)

عدد الأسئلة 3 في 3 صفحات

السؤال الأول الاختيار من متعدد من الفقرة ( 1 ) إلى الفقرة ( 30 ) : اختر الإجابة الصحيحة فيما يلي بتظليل الدائرة التي ترمز لها في ورقة الإجابة :-

1	أوامر رد الفعل المنعكس يتحكم فيها :	أ الدماغ	ب الحبل الشوكي	ج العين	د الأذن
2	الفترة من أخصاب البويضة حتى حدوث عملية الولادة :	أ الحيض	ب سن اليأس	ج الحمل	د الإباضة
3	المسافة القصيرة التي تفصل بين عصبون والعصبون الذي يليه تسمى :	أ العرف الانبولي	ب الشق التشابكي	ج المحور الاسطواني	د المخاريط
4	أي الفصائل الدم تعد مائعة عام ؟	أ AB	ب A	ج B	د O
5	المادة التي تفرزها الغدد الصماء :	أ الانزيم	ب الخلايا الهدف	ج الهرمون	د اللعاب
6	ما الذي يغلف اطراف العظام؟	أ السمحاق	ب الغضروف	ج الاربطة	د الاوتار
7	القلب عضلة تنقسم الى :	أ حجرتين	ب ثلاث حجرات	ج اربع حجرات	د خمس حجرات
8	البنكرياس يحوي انسجة صماء تسمى :	أ ميلاتونين	ب جزر لانجرهانز	ج الاستروجين	د التستوستيرون
9	ما نوع المفصل الموجود بالركبة :	أ كروي	ب محوري	ج الرزي	د انزلاقي
10	يمكن تحديد جنس الجنين في الشهر :	أ الثاني	ب الرابع	ج السادس	د السابع
11	أين يدخل الدم محمل بالأكسجين أولاً ؟	أ الاذنين الايسر	ب الاذنين الأيمن	ج البطن الأيمن	د البطن الايسر
12	يسمى تسخين سائل لقتل البكتيريا الضارة فيه	أ الفلترية	ب البسترة	ج الكيموس	د الترشيح

13	أ	القلبية	ب	الجسمية	ج	الرئوية	د	الكبدية
الدورة .... هي جريان الدم من القلب الى الرئتين والعكس.								
14	أ	الاثنا عشر	ب	المعدة	ج	الكبد	د	الأمعاء الدقيقة
ما الجزء الذي يحدث فيه معظم الهضم الكيميائي ؟								
15	أ	الفم	ب	الأمعاء الدقيقة	ج	الكبد	د	المعدة
أي الأعضاء ملحق بالقناة الهضمية ؟								
16	أ	القصيبات	ب	القصبة الهوائية	ج	الشعبيات	د	الحويصلات
التراكيب التي يحدث بينها وبين الشعيرات الدموية عملية تبادل الغازات هي :								
17	أ	أ	ب	ب	ج	د	د	ك
أي الفيتامينات التالية تصنع في الجلد؟								
18	أ	القرنية	ب	الشبكية	ج	البؤبؤ	د	العدسات
أي الأجزاء التالية جزء يتجمع عليه الضوء ؟								
19	أ	المشيمة	ب	قناة البيض	ج	الرحم	د	المبيض
عملية تبادل المواد بين دم الام ودم الجنين تحدث في :								
20	أ	الاباضة	ب	الاخصاب	ج	دورة الحيض	د	البلوغ
ماذا يسمى اتحاد البويضة والحيوان المنوي ؟								
21	أ	الغدة النخامية	ب	الغدة الدرقية	ج	المبيضان	د	الغدة الكظرية
الغدة المسيطرة على معظم النشاطات الحيوية في الجسم هي :								
22	أ	الاذن الداخلية	ب	الاذن الخارجية	ج	المطرقة	د	السنندان
العضو الذي يتحكم في التوازن هو :								
23	أ	البروجستيرون	ب	الادرينالين	ج	الميلاتونين	د	التستوستيرون
هرمون يعمل الساعة في تنظيم نمط النوم والاسيقاظ :								
24	أ	الهيموجلوبين	ب	الميلانين	ج	الانسولين	د	السيتوسين
ما الصبغة التي تحمي الجسم وتكسبه لونه؟								
25	أ	الشهيق	ب	الزفير	ج	البلع	د	الامتصاص
من الصورة التي امامك. ماذا تسمى العملية التي تتم في الرئة:								



السؤال الثاني الصواب و الخطأ من الفقرة (1) إلى الفقرة (10) : ظلل حرف (ص) إذا كانت العبارة صحيحة و (خ) إذا كانت العبارة خاطئة في ورقة الإجابة :-

1	الدماغ والحبل الشوكي من أجزاء الجهاز العصبي المركزي	( )
2	من المفاصل الثابتة عظام الجمجمة والحوض	( )
3	الكبد ينظم مستوى السكر في الدم	( )
4	العضلات التي يمكن التحكم فيها تسمى عضلات ارادية	( )
5	المسنول عن امتصاص الماء هي الأمعاء الدقيقة	( )
6	سرطان الدم يصيب خلايا الدم الحمراء	( )
7	عند التعرض لجرح تفرز الصفائح الدموية عوامل تخثر الدم	( )
8	المراهقة مرحلة توقف الاباضة والدورة الشهرية عن المرأة	( )
9	الهضم الكيميائي يشمل عمليات التقطيع والطحن	( )
10	الادمة هي الطبقة الخارجية من الجلد	( )

السؤال الثالث المزوجة : اختر للعمود الأول ما يناسبه من العمود الثاني وظلل في ورقة الإجابة :-

م	الأول	م	الثاني
1	الجهاز الهيكلي	أ	يسيطر على أجهزة الجسم .
2	الجهاز العصبي	ب	يعطي الجسم الشكل والدعامة.
3	الجهاز الخراجي	ج	يحرك الصدر لإدخال الهواء للرنة .
4	الجهاز التنفسي	د	ينظم درجة حرارة الجسم .
5	الجلد	هـ	يخلص الجسم من الفضلات .

إنتهت الأسئلة ,,  
تمنيتي لكم بالتوفيق والنجاح  
معلمة المادة /

# نموذج الاجابة

موقع مراجعاتي

المملكة العربية السعودية

نصل الدراسي الثاني	سوم
صف	ثاني
الزمن	ساعتين
العام الدراسي ١٤٤٦ هـ	

اسم الطالب / ..... رقم الجلوس / .....

سم الله واستعن به ثم اجب عن جميع الأسئلة التالية بالتظليل في ورقة الإجابة مستخدماً المرسام (قلم رصاص HB)

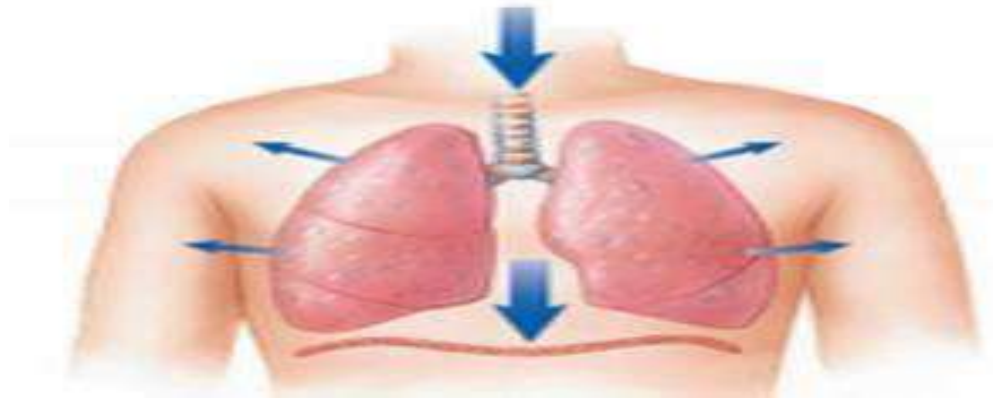
عدد الأسئلة 3 في 3 صفحات

السؤال الأول الاختيار من متعدد من الفقرة ( 1 ) إلى الفقرة ( 25 ) : اختر الإجابة الصحيحة فيما يلي بتظليل الدائرة التي ترمز لها في ورقة الإجابة :-

1	أوامر رد الفعل المنعكس يتحكم فيها :	أ الدماغ	ب الحبل الشوكي	ج العين	د الأذن
2	الفترة من أخصاب البويضة حتى حدوث عملية الولادة :	أ الحيض	ب سن اليأس	ج الحمل	د الإباضة
3	المسافة القصيرة التي تفصل بين عصبون والعصبون الذي يليه تسمى :	أ العرف الانبولي	ب الشق التشابكي	ج المحور الاسطواني	د المخاريط
4	أي الفصائل الدم تعد مائعة عام ؟	أ AB	ب A	ج B	د O
5	المادة التي تفرزها الغدد الصماء :	أ الانزيم	ب الخلايا الهدف	ج الهرمون	د اللعاب
6	ما الذي يغلف اطراف العظام؟	أ السمحاق	ب الغضروف	ج الاربطة	د الاوتار
7	القلب عضلة تنقسم الى :	أ حجرتين	ب ثلاث حجرات	ج اربع حجرات	د خمس حجرات
8	البنكرياس يحوي انسجة صماء تسمى :	أ ميلاتونين	ب جزر لانجرهانز	ج الاستروجين	د التستوستيرون
9	ما نوع المفصل الموجود بالركبة :	أ كروي	ب محوري	ج الرزي	د انزلاقي
10	يمكن تحديد جنس الجنين في الشهر :	أ الثاني	ب الرابع	ج السادس	د السابع
11	أين يدخل الدم محمل بالأكسجين أولاً ؟	أ الأذين الأيسر	ب الأذين الأيمن	ج البطين الأيمن	د البطين الأيسر
12	يسمى تسخين سائل لقتل البكتيريا الضارة فيه	أ الفلترية	ب البسترة	ج الكيموس	د الترشيح



13	أ	القلبية	ب	الجسمية	ج	الرئوية	د	الكبدية
الدورة .... هي جريان الدم من القلب الى الرئتين والعكس.								
14	أ	الإثنا عشر	ب	المعدة	ج	الكبد	د	الأمعاء الغليظة
ما الجزء الذي يحدث فيه معظم الهضم الكيميائي؟								
15	أ	الفم	ب	الأمعاء الدقيقة	ج	الكبد	د	المعدة
أي الأعضاء ملحق بالقناة الهضمية؟								
16	أ	القصيبات	ب	القصبه الهوائية	ج	الشعبيات	د	الحويصلات
التراكيب التي يحدث بينها وبين الشعيرات الدموية عملية تبادل الغازات هي :								
17	أ	أ	ب	ب	ج	د	د	ك
أي الأجزاء التالية جزء يتجمع عليه الضوء؟								
18	أ	القرنية	ب	الشبكية	ج	البؤبؤ	د	العدسات
عملية تبادل المواد بين دم الام ودم الجنين تحدث في :								
19	أ	المشيمة	ب	قناة البيض	ج	الرحم	د	المبيض
ماذا يسمى اتحاد البويضة والحيوان المنوي؟								
20	أ	الاباضة	ب	الأخصاب	ج	دورة الحيض	د	البلوغ
الغدة المسيطرة على معظم النشاطات الحيوية في الجسم هي :								
21	أ	الغدة النخامية	ب	الغدة الدرقية	ج	المبيضان	د	الغدة الكظرية
العضو الذي يتحكم في التوازن هو :								
22	أ	الأذن الداخلية	ب	الأذن الخارجية	ج	المطرقة	د	السنندان
هرمون يعمل كالساعة في تنظيم نمط النوم والاسيقاظ :								
23	أ	البروجستيرون	ب	الادرينالين	ج	الميلاتونين	د	التستوستيرون
ما الصبغة التي تحمي الجسم وتكسبه لونه؟								
24	أ	الهيموجلوبين	ب	الميلانين	ج	الانسولين	د	السيتوسين
من الصورة التي امامك. ماذا تسمى العملية التي تتم في الرئة:								
25	أ	الشهيق	ب	الزفير	ج	البلع	د	الامتصاص



السؤال الثاني الصواب و الخطأ من الفقرة (1) إلى الفقرة (10) : ظلل حرف (ص) إذا كانت العبارة صحيحة و (خ) إذا كانت العبارة خاطئة في ورقة الإجابة :-

1	الدماغ والحبل الشوكي من أجزاء الجهاز العصبي المركزي	( ص )
2	من المفاصل الثابتة عظام الجمجمة والحوض	( ص )
3	المناعة الاصطناعية تحدث عندما يكون الجسم اجسام مضادة خاصة فيه	( خ )
4	العضلات التي يمكن التحكم فيها تسمى عضلات ارادية	( ص )
5	المسنول عن امتصاص الماء هي الأمعاء الدقيقة	( خ )
6	سرطان الدم يصيب خلايا الدم الحمراء	( خ )
7	عند التعرض لجرح تفرز الصفائح الدموية عوامل تخثر الدم	( ص )
8	المراهقة مرحلة توقف الاباضة والدورة الشهرية عن المرأة	( خ )
9	الهضم الكيميائي يشمل عمليات التقطيع والطحن	( خ )
10	الادمة هي الطبقة الخارجية من الجلد	( خ )

السؤال الثالث المزوجة : اختر للعمود الأول ما يناسبه من العمود الثاني وظلل في ورقة الإجابة :-

م	الأول	م	الثاني
1	الجهاز الهيكلية ( ب )	أ	يسيطر على أجهزة الجسم .
2	الجهاز العصبي ( أ )	ب	يعطي الجسم الشكل والدعامة.
3	الجهاز الإخراجي ( هـ )	ج	يحرك الصدر لإدخال الهواء للرئة .
4	الجهاز التنفسي ( ج )	د	ينظم درجة حرارة الجسم .
5	الجلد ( د )	هـ	يخلص الجسم من الفضلات .

إنتهت الأسئلة ,,  
تمنياتي لكم بالتوفيق والنجاح  
معلمة المادة /



التاريخ: / / ١٤٤٦ هـ  
المادة: العلوم  
الزمن: ساعتين  
الصف: ثاني متوسط

اسم الطالب	رقم الجلوس					
أسئلة اختبار لمادة العلوم الفصل الدراسي الثاني الدور (الأول) للعام الدراسي: ١٤٤٦ هـ						
الدرجة	رقما	كتابة	اسم المصحح	التوقيع	اسم المراجع	التوقيع
	٤٠					

..... / ٨ درجة

السؤال الأول: اختر الإجابة الصحيحة مما يلي :

١. مادة كيميائية توجد في خلايا الدم الحمراء :							
أ	الهيموجلوبين	ب	الهستامين	ج	الإيدز	د	السرطان
٢. المعدة تفرز حمض ..... فتقوم بالهضم الكيميائي.							
أ	الكبريتيك	ب	النيتريك	ج	الكربونيك	د	الهيدروكلوريك
٣. أي الأعضاء التالية ملحق بالجهاز الهضمي :							
أ	القم	ب	المعدة	ج	الأمعاء الغليظة	د	الكبد
٤. تنتج مادة كيميائية تسمى ..... وهي صبغة تحمي الجلد وتكسبه لونه.							
أ	البشرة	ب	فيتامين د	ج	الغدد العرقية	د	الميلانين
٥. غشاء صلب يغطي العظم , تحمل الاوعية الدموية الغذاء لداخل العظم وتعمل الأعصاب على إصدار الإشارات هو :							
أ	السمحاق	ب	العظم الكثيف	ج	العظم الإسفنجي	د	تجويف العظم
٦. يتركب الجهاز العصبي من وحدات وظيفية أساسية تسمى :							
أ	الخلايا العصبية	ب	الخلايا الدهنية	ج	الخلايا العظمية	د	جسم الخلية
٧. أي الأجزاء التالية جزء من الأذن الداخلية :							
أ	السندان	ب	الركاب	ج	القوقعة	د	المطرقة
٨. أين ينمو الجنين ويتطور.....							
أ	قناة البيض	ب	المبيض	ج	المهبل	د	الرحم

..... / ٩ درجة

السؤال الثاني: صغ علامة ( ✓ ) أمام العبارة الصحيحة , وعلامة ( ✗ ) أمام العبارة الخاطئة مما يلي :

١.	الإيدز فايروس يهاجم جهاز المناعة والدم وسوائل الجسم المختلفة. ( )
٢.	الأنيميا ( فقر الدم ) تصيب خلايا الحمراء وتصبح غير قادرة على نقل الأكسجين. ( )
٣.	من أمراض الجهاز التنفسي الربو. ( )
٤.	العضلات ( إرادية ) هي عضلات التي يمكن التحكم فيها. ( )
٥.	القرنية هي مقطع شفاف في مقدمة العين. ( )
٦.	الغدة النخامية توجد فوق الكلية. ( )
٧.	يتكون الحيوان المنوي من ذيل فقط ويساعد في حركة الحيوان المنوي. ( )
٨.	الطلق هي عملية انقباض عضلات الرحم ومع زيادة قوة الانقباض. ( )
٩.	من وظائف الجهاز الهيكلي تنظيم وثبات درجة الحرارة. ( )

تابع خلف الورقة

{ الاخصاب - الغدد القنوية - الإنزيمات - البيض - الصفائح الدموية - رد الفعل المنعكس - الحمل - الفيتامينات - الحمراء - الأوردة }

١. الأوعية الدموية التي تعيد الدم إلى القلب هي .....
٢. أجزاء خلوية تساعد على تخثر الدم .....
٣. مواد غذائية تحتاج إليها بكميات قليلة هي .....
٤. تحدث عملية الهضم الكيميائي بسبب وجود .....
٥. هو استجابة لا إرادية تلقائية سريعة للمنبه هو .....
٦. تصب إفرازاتها في الجسم عبر أنبوب صغير هي .....
٧. تسمى الفترة الواقعة بين إخصاب البويضة حتى حدوث عملية الولادة .....
٨. يسمى اتحاد الحيوان المنوي والبويضة .....
٩. الخلايا التي تهاجم مسببات المرض هي خلايا .....

السؤال الرابع: (أ) أجب عن الأسئلة التالية :

١. أذكر مكونات الدم؟

.....

.....

٢. اذكر أنواع التوائم؟

.....

.....

(ب) علل لما يلي :

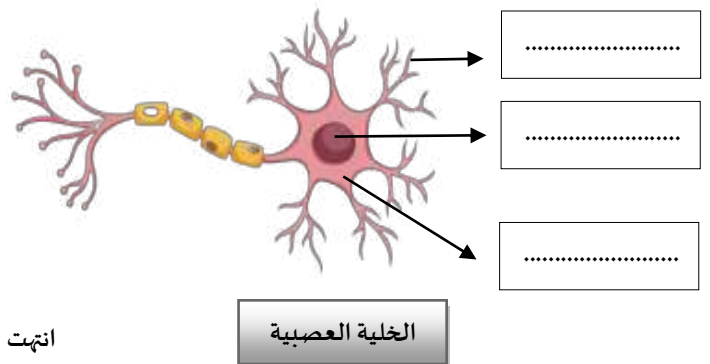
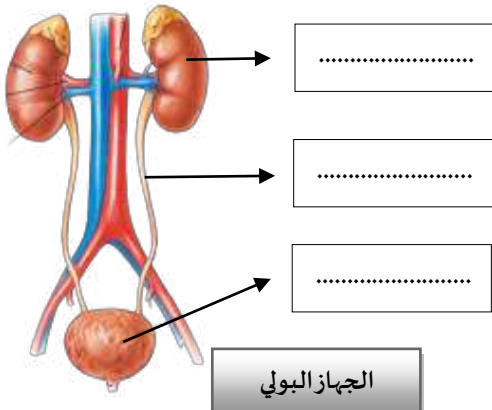
١. يُطلق على الشخص الذي فصيلة دمه O المانح العام.

.....

٢. ظهور اللون الأصفر في أثناء شفاء الكدم.

.....

(ج) أكمل البينات على الصورة التالية :



انتهت الأسئلة

رقم السؤال	الدرجة		المراجعة
	رقما	كتابة	
الأول			
الثاني			
الثالث			
المجموع			

اختبار الفصل الدراسي الثاني ( الدور الأول ) للعام الدراسي ١٤٤٦هـ في مادة العلوم - للصف الثاني المتوسط - ( عام - تحفيظ )  
اليوم : الثلاثاء التاريخ : / / ١٤٤٦هـ الفترة : الأولى الزمن : ساعة ونصف

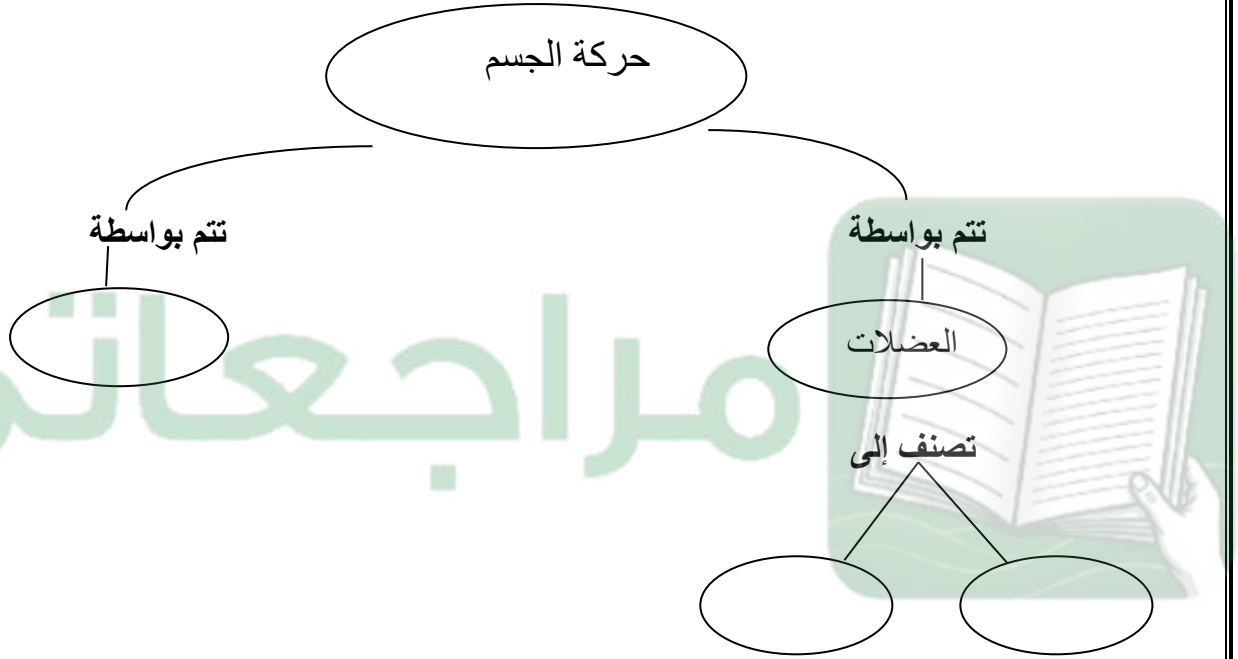
### السؤال الأول : أ- اختاري الإجابة الصحيحة في كلا مما يلي :

١.	مالذي يسبب الأمراض المعدية:		
أ	الوراثة	ج	المواد الكيميائية
ب	التحسس	د	المخلوقات الحية
٢.	خلايا تهاجم مسببات المرض:		
أ	خلايا الدم الحمراء	ج	الصفائح الدموية
ب	خلايا الدم البيضاء	د	الخلايا العصبية
٣.	أي مما يلي يحمل الأكسجين في الدم:		
أ	اللمف	ج	خلايا الدم البيضاء
ب	خلايا الدم الحمراء	د	الصفائح الدموية
٤.	مانوع مولدات الضد التي تحتوي عليها فصيلة الدم ( O ) :		
أ	B	ج	A-B
ب	A	د	لا يوجد
٥.	مالذي يتكون في الدم لمحاربة مولدات الضد :		
أ	الاجسام المضادة	ج	مواد مسببة للحساسية
ب	الهرمونات	د	مسببات المرض
٦.	أي الأمراض التالية سببه فيروس يهاجم خلايا الدم البيضاء:		
أ	الإيدز	ج	الحصبة
ب	الأنفلونزا	د	شلل الأطفال
٧.	أي الأعضاء التالية عضو ملحق بالقناة الهضمية :		
أ	الفم	ج	المعدة
ب	الكبد	د	الأمعاء الغليظة
٨.	مواد غذائية تصنعها البكتيريا في الأمعاء الغليظة :		
أ	الدهون	ج	الفيتامينات
ب	الأملاح المعدنية	د	البروتينات
٩.	إلى أي المجموعات الغذائية ينتمي اللبن والجبن :		
أ	الأطعمة الغنية بالكالسيوم	ج	الحبوب
ب	البروتينات	د	الفواكة
١٠.	أي المواد التالية لا يتم امتصاصها بعد مرورها بالكلية :		
أ	الأملاح	ج	السكر
ب	الفضلات	د	الماء
١١.	أي الأمراض التالية يسببه التدخين :		
أ	سرطان الرئة	ج	الأنفلونزا
ب	السكري	د	إلتهاب المثانة

١٢	أي مما يلي لا تفرزه الغدة العرقية :		
أ	الماء	ج	الفضلات
ب	الأملاح	د	الدهون
١٣	يتم إنتاج خلايا الدم الحمراء في :		
أ	العظم الكثيف	ج	الغضروف
ب	السمحاق	د	نخاع العظم
١٤	توجد المفاصل غير المتحركة ( الثابتة ) في الإنسان في :		
أ	المرفق	ج	الجمجمة
ب	العنق	د	الرسغ
١٥	فيتامين يتم صناعته في الجلد :		
أ	أ	ج	ك
ب	د	د	ج
١٦	أي جزء من العين يتجمع عليه الضوء :		
أ	العدسات	ج	البؤبؤ
ب	الشبكية	د	القرنية
١٧	مادة كيميائية تفرزها الغدة الصماء:		
أ	الهرمون	ج	الحمض
ب	الإنزيم	د	اللعاب
١٨	يسمى إتحاد البويضة مع الحيوان المنوي :		
أ	دورة الحيض	ج	الإباضة
ب	الإخصاب	د	البلوغ
١٩	أي الغدة التالية ليست من الغدد الصماء :		
أ	اللعابية	ج	الزعترية
ب	النخامية	د	السنوبرية
٢٠	أي العبارات التالية غير صحيحة فيما يتعلق بالتوائم المتماثلة :		
أ	ينتجان عن بويضة واحدة	ج	يختلفان في الجنس
ب	يحتويان على نفس المادة الوراثية	د	لهما نفس الصفات الشكلية
٢١	غدة تسيطر على معظم النشاطات الحيوية في الجسم :		
أ	النخامية	ج	الخصيتان
ب	الدرقية	د	الكَظَرِيَّة
٢٢	يتم معرفة جنس الجنين في الشهر :		
أ	الثاني	ج	الخامس
ب	الرابع	د	السابع
٢٣	مأنوع مفصل المرفق :		
أ	رزي	ج	إنزلاقي
ب	كروي	د	محوري
٢٤	يسمى أي تغيير داخلي أو خارجي ينتج عنه إستجابة		
أ	رد مفعّل منعكس	ج	منبه
ب	مستقبلاً"	د	نبض القلب
٢٥	أي الغدة التالية توجد في العنق :		
أ	النخامية	ج	الكَظَرِيَّة
ب	الدرقية	د	البنكرياس



ب - أكمل الخريطة المفاهيمية التالية :



السؤال الثاني : أ\_ ضع الكلمة المناسبة في الفراغ المناسب { الحمل - الزواج الآمن - البشرة - الشق التشابكي - الأملاح المعدنية - المناعة الطبيعية - الحساسية - البسترة }

- ١-..... مرحلة التطور التي يمر بها الجنين إلى لحظة ولادته .
- ٢-..... حالة الزواج التي يكون فيها الطرفين خاليان من الأمراض الوراثية.
- ٣-..... هي الطبقة الخارجية من الجلد.
- ٤-..... فراغ صغير ينتقل عبره السائل العصبي .
- ٥-..... مواد غذائية غير عضوية .
- ٦-..... تحدث عندما يكون الجسم الأجسام المضادة الخاصة به.
- ٧-..... تحفز إفراز الهستامين
- ٨-..... تسخين السائل لقتل البكتيريا الضارة فيه .

ب \_ أكمل جدول المقارنة التالي :

عمر بعض مكونات الدم	
العمر	مكونات الدم
	خلايا الدم الحمراء
	خلايا الدم البيضاء
	الصفائح الدموية



## السؤال الثالث :

أ\_ حددي أماكن حدوث العمليات التالية على الشكل { الإباضة - الإخصاب \_ الإنزراع }



الجهاز التناسلي الأنثوي

ب- صنفی الأمراض التالية إلى ( معدية \_ غير معدية )

- السكري .....
- السيلان .....
- السرطان .....

تحت الأستة

بالتوفيق للجميع .

معلمات المادة أ : تمام فالح أ: فاطمة فالح



**للمزيد من الاختبارات**  
على موقع مراجعاتي