

تم تحميل وعرض المادة من :

مراجعاتي

www.mrajati.net



موقع مراجعاتي هو منصة تعليمية مستقلة وجهد تعليمي تطوعي تهدف إلى تقديم محتوى تعليمي مساعد وخدمات مساندة مجانية للطلاب وأولياء الأمور والمعلمين، بما في ذلك - على سبيل المثال لا الحصر - الحلول التعليمية، الملخصات، أوراق العمل، المراجعات، نماذج الاختبارات التدريبية، الشروحات، والمواد التعليمية المساندة، نحن نسعى جاهدين للتكامل مع المنظومة التعليمية الرسمية بما يخدم مصلحة الطالب والمعلم وولي الأمر،،، جزى الله خيراً من بادر وتعاون في تقديم النفع والفائدة.

ذلك قريب منا.. حمل تطبيقنا للوصول الدائم لأسرع المراجعات والحلول التعليمية.



تابع حساباتنا على :

اختبار منتصف الفصل الدراسي الثاني للعام الدراسي 1446هـ

الصف: أول متوسط المادة: علوم الشعبة: التاريخ: / / 1446هـ اليوم:

اسم الطالب/ة:

السؤال الأول: أ- ضلل/ بي كلمة صح أو خطأ لكل فقرة من الفقرات الآتية:

المعادن التي يمكن قصها وصقلها لإعطائها مظهرًا جميلًا تسمى بالخامات.	صح <input type="radio"/>	خطأ <input type="radio"/>	١
الخاصية المعدنية التي تميز معدن الكوارتز عندما يتكسر إلى قطع ذات سطوح خشنة هي المكسر.	صح <input type="radio"/>	خطأ <input type="radio"/>	٢
البريق وصف لكيفية انعكاس الضوء عن سطح المعدن.	صح <input type="radio"/>	خطأ <input type="radio"/>	٣
الطباشير والفحم تُعدّ مثالاً على الصخور الرسوبية الكيميائية.	صح <input type="radio"/>	خطأ <input type="radio"/>	٤
تسمى الصخور النارية الجوفية الفاتحة اللون، التي تحتوي على نسب عالية من السليكا بالجرانيت.	صح <input type="radio"/>	خطأ <input type="radio"/>	٥
توضح دورة الصخر كيف يُعاد تدوير الصخر وتحوّله من نوع إلى آخر.	صح <input type="radio"/>	خطأ <input type="radio"/>	٦
تسمى القطع التي تتألف من القشرة الأرضية والجزء العلوي من الستار بالغلاف اللدن.	صح <input type="radio"/>	خطأ <input type="radio"/>	٧
تكونت الجبال المطوية نتيجة ثني طبقات صخرية عند تعرضها لقوى ضغط.	صح <input type="radio"/>	خطأ <input type="radio"/>	٨
عندما تتغير المكونات الكيميائية للصخور فهذا يعني حدوث تجوية كيميائية لها.	صح <input type="radio"/>	خطأ <input type="radio"/>	٩

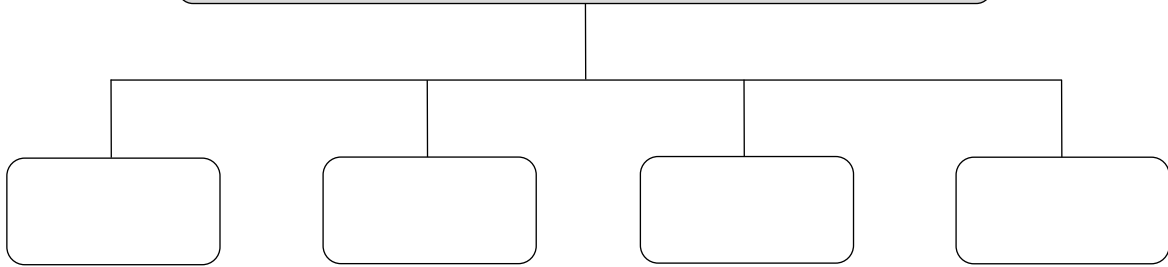
السؤال الأول: ب- قارن/ بي بين المعدن والصخر من حيث المفهوم

الصخر	وجه المقارنة	المعدن
	المفهوم	

السؤال الثاني: أ- ظلل/ ي حرف الإجابة الصحيحة لكل فقرة من الفقرات التالية:

..... هو صخر ناري يتشكل على سطح الأرض.	١
أ) الصخر الجوفي ب) الصخر السطحي ج) الصخر المتورق د) الصخر غير المتورق	
..... مواد ينبغي تعدينها وصهرها وتنقيتها قبل تصنيعها إلى مواد مفيدة.	٢
أ) الخامات ب) الأحجار الكريمة ج) الرواسب د) الصخور	
تتكون نتيجة تبخر المحاليل .	٣
أ) الصخور العضوية ب) الصخور الفتاتية ج) الصخور الكيميائية د) الصخور السطحية	
قام العالم السويدي موهس بتصنيف المعادن حسب	٤
أ) لمعائنها ب) شكلها البلوري ج) لونها د) قساوتها	
..... صخور متحولة ليس لها طبقات وأشربة متتالية، مثل: الكوارتزيت، والرخام .	٥
أ) الصخور المتورقة ب) الصخور الغير متورقة ج) الصخور الرسوبية د) الصخور النارية	
تحدث عملية عندما تنزلق صفيحة كثافتها أكبر أسفل صفيحة كثافتها أقل .	٦
أ) تقارب الصفائح ب) تباعد الصفائح ج) غوص الصفائح د) تصادم الصفائح	
..... حركة بطيئة للرسوبيات على المنحدرات نحو الأسفل .	٧
أ) الزحف ب) السقوط ج) التدفق الطبقي د) انزلاق صخري	
تفاعل الماء مع ثاني أكسيد الكربون الموجود في الهواء أو التربة يتكون	٨
أ) غاز الكربونيك ب) حمض الكربونيك ج) غاز الأكسجين د) حمض الستريك	

السؤال الثاني: ب- عدد/ ي أربعة فقط من العوامل المؤثرة في تكوّن التربة



انتهت الأسئلة

معلم/ة المادة:

نموذج الاجابة

موقع مراجعاتي

اختبار منتصف الفصل الدراسي الثاني للعام الدراسي 1446 هـ

الصف: أول متوسط المادة: علوم الشعبة: التاريخ: / / 1446 هـ اليوم:

اسم الطالب/ة:

السؤال الأول: أ- ضلل/ ي كلمة صح أو خطأ لكل فقرة من الفقرات الآتية:

المعادن التي يمكن قصها وصلقلها لإعطائها مظهرًا جميلًا تسمى بالخامات.	صح <input type="radio"/>	خطأ <input type="radio"/>	١
الخاصية المعدنية التي تميز معدن الكوارتز عندما يتكسر إلى قطع ذات سطوح خشنة هي المكسر.	صح <input type="radio"/>	خطأ <input type="radio"/>	٢
البريق وصف لكيفية انعكاس الضوء عن سطح المعدن.	صح <input type="radio"/>	خطأ <input type="radio"/>	٣
الطباشير والفحم تُعدّ مثالاً على الصخور الرسوبية الكيميائية.	صح <input type="radio"/>	خطأ <input type="radio"/>	٤
تسمى الصخور النارية الجوفية الفاتحة اللون، التي تحتوي على نسب عالية من السليكا بالجرانيت.	صح <input type="radio"/>	خطأ <input type="radio"/>	٥
توضح دورة الصخر كيف يُعاد تدوير الصخر وتحوّله من نوع إلى آخر.	صح <input type="radio"/>	خطأ <input type="radio"/>	٦
تسمى القطع التي تتألف من القشرة الأرضية والجزء العلوي من الستار بالغلاف اللدن.	صح <input type="radio"/>	خطأ <input type="radio"/>	٧
تكونت الجبال المطوية نتيجة ثني طبقات صخرية عند تعرضها لقوى ضغط.	صح <input type="radio"/>	خطأ <input type="radio"/>	٨
عندما تتغير المكونات الكيميائية للصخور فهذا يعني حدوث تجوية كيميائية لها.	صح <input type="radio"/>	خطأ <input type="radio"/>	٩

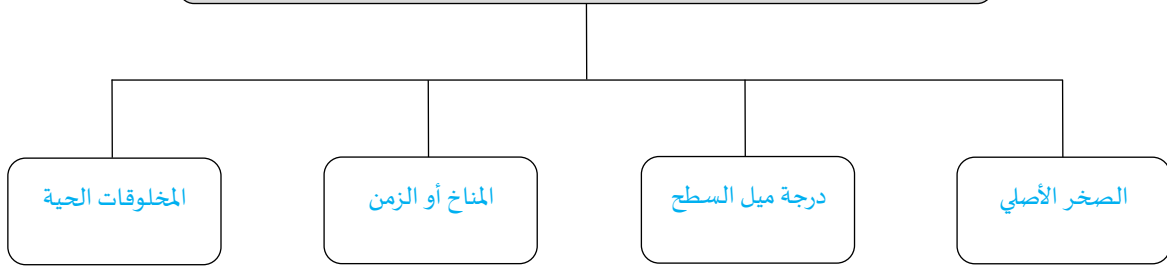
السؤال الأول: ب- قارن/ ي بين المعدن والصخر من حيث المفهوم

الصخر	وجه المقارنة	المعدن
الصخور مواد تتكون من معدنين أو أكثر	المفهوم	مواد صلبة غير عضوية توجد في الطبيعة

السؤال الثاني: أ- ظلل/ ي حرف الإجابة الصحيحة لكل فقرة من الفقرات التالية:

..... هو صخر ناري يتشكل على سطح الأرض.	١
أ) الصخر الجوفي ب) الصخر السطحي ج) الصخر المتورق د) الصخر غير المتورق	
..... مواد ينبغي تعدينها وصهرها وتنقيتها قبل تصنيعها إلى مواد مفيدة.	٢
أ) الخامات ب) الأحجار الكريمة ج) الرواسب د) الصخور	
تتكون نتيجة تبخر المحاليل .	٣
أ) الصخور العضوية ب) الصخور الفتاتية ج) الصخور الكيميائية د) الصخور السطحية	
قام العالم السويدي موهس بتصنيف المعادن حسب	٤
أ) لمعائنها ب) شكلها البلوري ج) لونها د) قساوتها	
..... صخور متحولة ليس لها طبقات وأشربة متتالية، مثل: الكوارتزيت، والرخام .	٥
أ) الصخور المتورقة ب) الصخور الغير متورقة ج) الصخور الرسوبية د) الصخور النارية	
تحدث عملية عندما تنزلق صفيحة كثافتها أكبر أسفل صفيحة كثافتها أقل .	٦
أ) تقارب الصفائح ب) تباعد الصفائح ج) غوص الصفائح د) تصادم الصفائح	
..... حركة بطيئة للرسوبيات على المنحدرات نحو الأسفل .	٧
أ) الزحف ب) السقوط ج) التدفق الطبقي د) انزلاق صخري	
تفاعل الماء مع ثاني أكسيد الكربون الموجود في الهواء أو التربة يتكون	٨
أ) غاز الكربونيك ب) حمض الكربونيك ج) غاز الأكسجين د) حمض الستريك	

السؤال الثاني: ب- عدد/ ي أربعة فقط من العوامل المؤثرة في تكوّن التربة



مراجعاتي

انتهت الأسئلة

معلم/ة المادة:





اسم الطالب	الصف
أسئلة اختبار مادة العلوم الفصل الدراسي الثاني (منتصف الفصل) للعام الدراسي 1446 هـ	
الدرجة	20

5 / درجة

السؤال الأول: اختر الإجابة الصحيحة مما يلي :

1. معدن نادر للقص والصقل مما يعطيه مظهراً مثالياً لصناعة الحلي :							
أ	المعدن الكريمة	ب	الغاز الكريمة	ج	الحجر الكريمة	د	الخام الكريمة
2. عندما تتعرض الصخور إلى انصهار لإنها تعطي :							
أ	نارية	ب	رسوبية	ج	متحولة	د	صهارة
3. الغلاف الصخري يتجزأ إلى :							
أ	20 قطعة	ب	30 قطعة	ج	40 قطعة	د	50 قطعة
4. جبال تكونت نتيجة طي طبقات الصخور عند تعرضها لقوى الضغط :							
أ	الجبال الناهضة	ب	الجبال المطوية	ج	الجبال البركانية	د	جبال الكتل المتصدعة
5. إذا انكسر المعدن وتحول إلى قطع صغيرة ذات سطوح خشنة , فإن له :							
أ	مكسر	ب	انقسام	ج	تبلور	د	قساوة

5 / درجة

السؤال الثاني: صغ علامة (✓) أمام العبارة الصحيحة , وعلامة (✗) أمام العبارة الخاطئة مما يلي :

1. لون المخدش هو بالضرورة نفس لون المعدن.	()
2. تتكون الصخور الرسوبية من فتاتية وكيميائية وعضوية	()
3. الصفائح المتحركة في حالة حركة مستمرة.	()
4. حمض الكربونيك لا يؤدي إلى إذابة المعادن المكونة للصخر.	()
5. فائدة التربة مهمة لنمو النبات	()

تابع خلف الورقة

السؤال الثالث: أكمل العبارات التالية من بين القوسين :

..... / 5 درجة

{ اللمعان - الأحفورة - التجوية - المعدن - الدبال - التعرية }

1. مادة صلبة غير عضوية موجودة في الطبيعة
2. بقايا الأجزاء الصلبة أو الأثار للمخلوقات وحفظت في الصخور الرسوبية
3. عملية سطحية ميكانيكية أو كيميائية تؤدي إلى تفتت الصخور إلى قطع صغيرة
4. مادة قاتمة اللون تتكون من تحلل النباتات والحيوانات بواسطة البكتيريا والفطريات
5. يصف كيفية انعكاس اللون عن سطح المعدن

السؤال الرابع: أجب عن الأسئلة التالية :

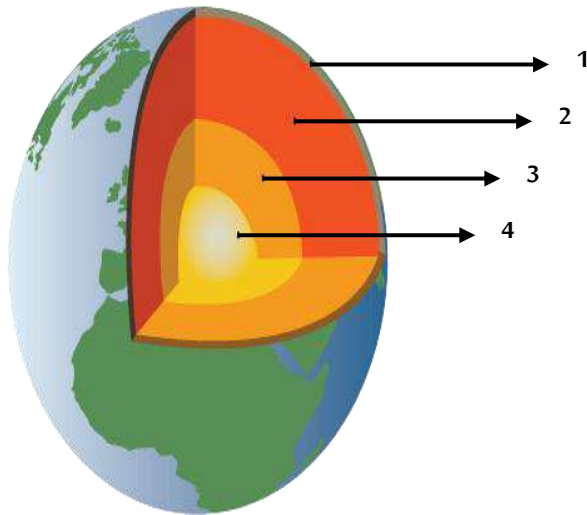
..... / 5 درجة

أ- علل لما يلي :

- تكون التجوية الكيميائية سريعة في المناطق الاستوائية.

.....
.....

ب- أكمل بيانات طبقات الأرض :



1.
2.
3.
4.

انتهت الأسئلة

التاريخ : / / 1446هـ
المادة : العلوم
الزمن : ٤٥ دقيقة
الصف : أول متوسط

نموذج الاجابة

موقع مراجعاتي

المملكة العربية السعودية
وزارة التعليم

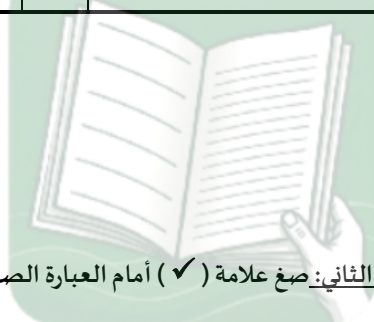
اسم الطالب	الصف
أسئلة اختبار مادة العلوم الفصل الدراسي الثاني (منتصف الفصل) للعام الدراسي 1446هـ	
الدرجة	٢٠

..... / ٥ درجة

السؤال الأول: اختر الإجابة الصحيحة مما يلي :

١. معدن نادر للقص والصقل مما يعطيه مظهراً مثالياً لصناعة الحلي :							
أ	المعدن الكريم	ب	الغاز الكريم	ج	الحجر الكريم	د	الخام الكريم
٢. عندما تتعرض الصخور إلى انصهار لإنها تعطي :							
أ	نارية	ب	رسوبية	ج	متحولة	د	صهارة
٣. الغلاف الصخري يتجزأ إلى :							
أ	قطعة ٢٠	ب	قطعة ٣٠	ج	قطعة ٤٠	د	قطعة ٥٠
٤. جبال تكونت نتيجة طي طبقات الصخور عند تعرضها لقوى الضغط :							
أ	الجبال الناهضة	ب	الجبال المطوية	ج	الجبال البركانية	د	جبال الكتل المتصدعة
٥. إذا انكسر المعدن وتحول إلى قطع صغيرة ذات سطوح خشنة , فإن له :							
أ	مكسر	ب	انقسام	ج	تبلور	د	قساوة

مراجعاتي



..... / ٥ درجة

السؤال الثاني: صغ علامة (✓) أمام العبارة الصحيحة , وعلامة (✗) أمام العبارة الخاطئة مما يلي :

١. لون المخدش هو بالضرورة نفس لون المعدن.	خطأ ()
٢. تتكون الصخور الرسوبية من فتاتية وكيميائية وعضوية.	صح ()
٣. الصفائح المتحركة في حالة حركة مستمرة.	صح ()
٤. حمض الكربونيك لا يؤدي إلى إذابة المعادن المكونة للصخر.	خطأ ()
٥. فائدة التربة مهمة لنمو النبات.	صح ()

تابع خلف الورقة

السؤال الثالث: أكمل العبارات التالية من بين القوسين :

..... / ٥ درجة

{ اللمعان – الأحفورة – التجوية – المعدن – الدبال – التعرية }

١. مادة صلبة غير عضوية موجودة في الطبيعة المعدن
٢. بقايا الأجزاء الصلبة أو الأثار للمخلوقات وحفظت في الصخور الرسوبية الأحفورة
٣. عملية سطحية ميكانيكية أو كيميائية تؤدي إلى تفتت الصخور إلى قطع صغيرة التجوية
٤. مادة قاتمة اللون تتكون من تحلل النباتات والحيوانات بواسطة البكتيريا والفطريات الدبال
٥. يصف كيفية انعكاس اللون عن سطح المعدن اللمعان

السؤال الرابع: أجب عن الأسئلة التالية :

..... / ٥ درجة

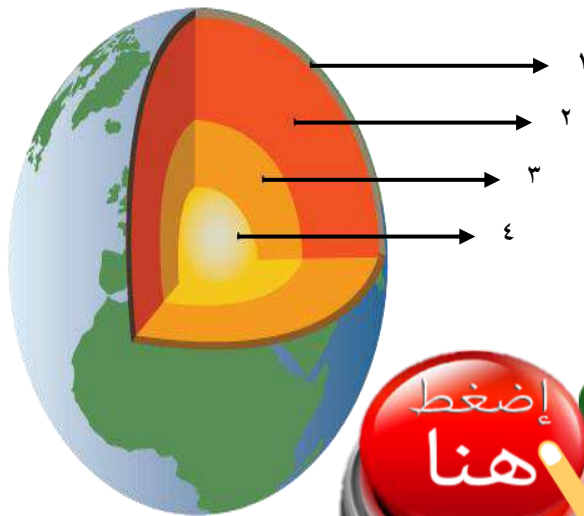
أ- علل لما يلي :

- تكون التجوية الكيميائية سريعة في المناطق الاستوائية.

لأنها حاره ورطبه

ب- أكمل بيانات طبقات الأرض :

١.**القشرة**.....
٢.**الستار**.....
٣.**اللب الخارجي**.....
٤.**اللب الداخلي**.....



للمزيد من الاختبارات
على موقع مراجعاتي

انتهت الأسئلة

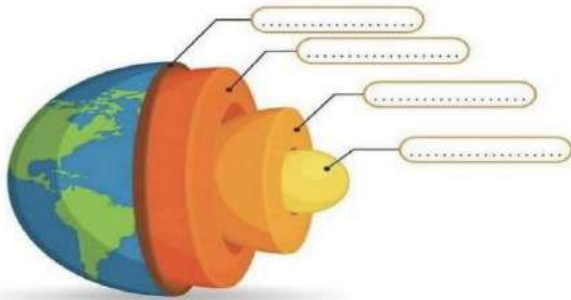
اختبار منتصف الفصل الدراسي الثاني للعام الدراسي 1446

الصف: أول متوسط	المادة: علوم	الفصل:	التاريخ: / /	اليوم:
اسم الطالب/ة:				

السؤال الأول: أ- ضلل/ي كلمة صح أو خطأ لكل فقرة من الفقرات الآتية:

1	تتكون الصخور من معادن .	<input type="radio"/> صح	<input type="radio"/> خطأ
2	تتكون الصخور المتحولة نتيجة الحرارة الشديدة والضغط المرتفع التي تؤدي إلى انصهار الصخر .	<input type="radio"/> صح	<input type="radio"/> خطأ
3	توصف المعادن جميعها بأنها مواد غير عضوية صلبة .	<input type="radio"/> صح	<input type="radio"/> خطأ
4	الطباشير والفحم تُعدّ مثالاً على الصخور الرسوبية العضوية.	<input type="radio"/> صح	<input type="radio"/> خطأ
5	تسمى الصخور النارية التي تبرد تحت سطح الأرض بالصخور النارية السطحية .	<input type="radio"/> صح	<input type="radio"/> خطأ
6	من خصائص الصخور: اللون , المخدش واللمعان , الانقسام والمكسر .	<input type="radio"/> صح	<input type="radio"/> خطأ
7	الستار هو أكبر طبقات الأرض .	<input type="radio"/> صح	<input type="radio"/> خطأ
8	القوى التي تسبب تقارب الصفائح هي قوى الضغط .	<input type="radio"/> صح	<input type="radio"/> خطأ
9	تكون التجوية الكيميائية أكثر نشاطاً في المناطق الاستوائية .	<input type="radio"/> صح	<input type="radio"/> خطأ

10 . اكتب طبقات الأرض التالي كما موضح في الشكل :



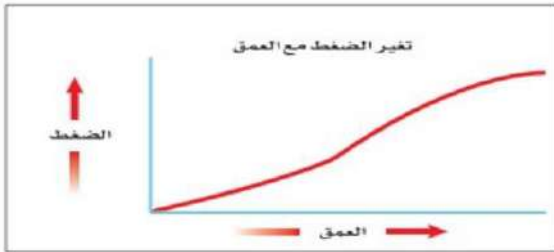
السؤال الثاني: أ- ظلل/ ي حرف الإجابة الصحيحة لكل فقرة من الفقرات التالية:

1	خليط من صخور تعرضت للتجوية ومواد عضوية وهواء ؟	أ) التربة	ب) الدبال	ج) المخلفات الحية	د) الصخر غير المتورق
2	ما الذي يغير الرسوبيات الى صخر رسوبي ؟	أ) التجوية والتعرية	ب) التراص والتماسك	ج) الحرارة والضغط	د) الانصهار
3	عملية سطحه كيميائية او ميكانيكية تؤدي إلى تفتت الصخور الى قطع صغيرة	أ) التجوية	ب) التعرية	ج) الترسيب	د) الصخور السطحية
4	أي عوامل التعرية يكون وديانا على شكل حرف U ؟	أ) الرياح	ب) المياه	ج) الجليد	د) الجاذبية
5	أي عوامل التعرية التالية تكون الكثبان الرملية ؟	أ) الرياح	ب) المياه	ج) الجاذبية	د) الجليد
6	ما المعدن الأكثر شيوعا على سطح الأرض ؟	أ) الفلسبار	ب) الكالسيت	ج) الكوارتز	د) الجبس
7	ما الاسم العلمي الذي يطلق على كتلة مؤلفه من رسوبيات وماء تتحرك على هيئة عجينة إلى أسفل تل ؟	أ) الزحف	ب) السقوط	ج) التدفق الطبقي	د) انزلاق صخري
8	تفاعل الماء مع ثاني أكسيد الكربون الموجود في الهواء أو التربة يتكون	أ) غاز الكربونيك	ب) حمض الكربونيك	ج) غاز الأكسجين	د) حمض الستريك

9 : من قراءتك للشكل التالي اختاري الإجابة الصحيحة :

ما الذي يحدث للضغط كلما اتجهنا من باطن الأرض على سطحها ؟

أ - يزداد ب - ينقص



10 : من خلال قراءتك للبيانات في الجدول التالي أي المعادن التالية يظهر بالترتيب الصحيح من الأكثر قساوة إلى

الأقل قساوة ؟

مقياس موهس	
القساوة	المعدن
١ (الأقل قساوة)	التلك
٢	الجبس
٣	الكالسيت
٤	الفلوريت
٥	الأباتيت
٦	الفلسبار
٧	الكوارتز
٨	التوباز
٩	الكورندم
١٠ (الأقصى)	الألماس

1 . الألماس - الكوارتز - التلك

2. التلك - الجبس الفلسبار

انتهت الأسئلة

كل التوفيق

معلمة/ المادة :



اختبار منتصف الفصل الدراسي الثاني للعام الدراسي 1446

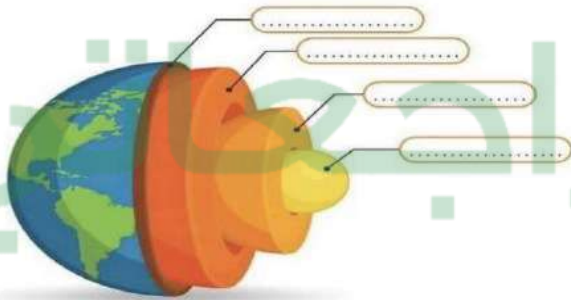
الصف: أول متوسط المادة: علوم الفصل: التاريخ: / / اليوم:

اسم الطالب/ة:

السؤال الأول: أ- ضلل/ي كلمة صح أو خطأ لكل فقرة من الفقرات الآتية:

1	تتكون الصخور من معادن .	<input checked="" type="radio"/> صح	<input type="radio"/> خطأ
2	تتكون الصخور المتحولة نتيجة الحرارة الشديدة والضغط المرتفع التي تؤدي الى انصهار الصخر .	<input type="radio"/> صح	<input checked="" type="radio"/> خطأ
3	توصف المعادن جميعها بأنها مواد غير عضوية صلبة .	<input checked="" type="radio"/> صح	<input type="radio"/> خطأ
4	الطباشير والفحم تُعدّ مثالاً على الصخور الرسوبية العضوية.	<input checked="" type="radio"/> صح	<input type="radio"/> خطأ
5	تسمى الصخور النارية التي تبرد تحت سطح الأرض بالصخور النارية السطحية .	<input type="radio"/> صح	<input checked="" type="radio"/> خطأ
6	من خصائص الصخور: اللون , المخدش واللمعان , الانقسام والمكسر .	<input checked="" type="radio"/> صح	<input type="radio"/> خطأ
7	الستار هو أكبر طبقات الأرض .	<input checked="" type="radio"/> صح	<input type="radio"/> خطأ
8	القوى التي تسبب تقارب الصفائح هي قوى الضغط .	<input checked="" type="radio"/> صح	<input type="radio"/> خطأ
9	تكون التجوية الكيميائية أكثر نشاطا في المناطق الاستوائية.	<input type="radio"/> صح	<input checked="" type="radio"/> خطأ

10 . اكتب طبقات الأرض التالي كما موضح في الشكل :



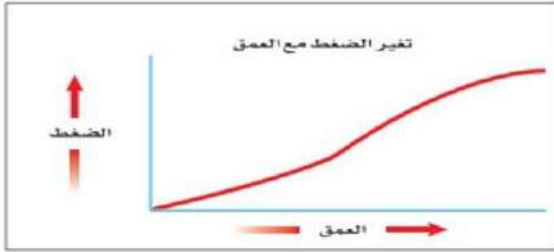
السؤال الثاني: أ- ظلل/ ي حرف الإجابة الصحيحة لكل فقرة من الفقرات التالية:

1	خليط من صخور تعرضت للتجوية ومواد عضوية وهواء ؟	أ) التربة	ب) الدبال	ج) المخلفات الحية	د) الصخر غير المتورق
2	ما الذي يغير الرسوبيات الى صخر رسوبي ؟	أ) التجوية والتعرية	ب) التراص والتماسك	ج) الحرارة والضغط	د) الانصهار
3	عملية سطحه كيميائية او ميكانيكية تؤدي إلى تفتت الصخور الى قطع صغيرة	أ) التجوية	ب) التعرية	ج) الترسيب	د) الصخور السطحية
4	أي عوامل التعرية يكون وديانا على شكل حرف U ؟	أ) الرياح	ب) المياه	ج) الجليد	د) الجاذبية
5	أي عوامل التعرية التالية تكون الكثبان الرملية ؟	أ) الرياح	ب) المياه	ج) الجاذبية	د) الجليد
6	ما المعدن الأكثر شيوعا على سطح الأرض ؟	أ) الفلسبار	ب) الكالسيت	ج) الكوارتز	د) الجبس
7	ما الاسم العلمي الذي يطلق على كتلة مؤلفه من رسوبيات وماء تتحرك على هيئة عجينة إلى أسفل تل ؟	أ) الزحف	ب) السقوط	ج) التدفق الطبقي	د) انزلاق صخري
8	تفاعل الماء مع ثاني أكسيد الكربون الموجود في الهواء أو التربة يتكون	أ) غاز الكربونيك	ب) حمض الكربونيك	ج) غاز الأكسجين	د) حمض الستريك

9 : من قراءتك للشكل التالي اختاري الإجابة الصحيحة :

ما الذي يحدث للضغط كلما اتجهنا من باطن الأرض على سطحها ؟

أ - يزداد ب - ينقص



10 : من خلال قراءتك للبيانات في الجدول التالي أي المعادن التالية يظهر بالترتيب الصحيح من الأكثر قساوة إلى الأقل قساوة ؟

مقياس موهس	
القساوة	المعدن
١ (الأقل قساوة)	التلك
٢	الجبس
٣	الكالسيت
٤	الفلوريت
٥	الأباتيت
٦	الفاسبار
٧	الكوارتز
٨	التوباز
٩	الكورندم
١٠ (الأقصى)	الألماس

1. الألماس - الكوارتز - التلك

2. التلك - الجبس الفلسبار

انتهت الأسئلة

كل التوفيق

معلمة/ المادة :





اسم الطالب / الفصل /

٢٠

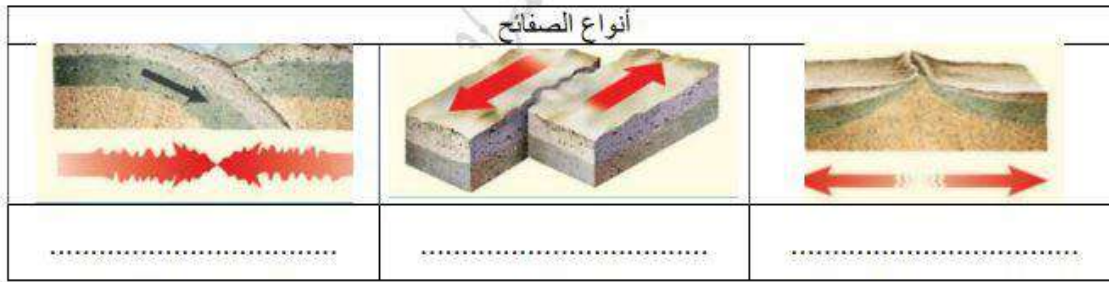
السؤال الاول: اختر الاجابة الصحيحة مما يلي

- ١- معدن يسمى ذهب المغفلين
- أ- الفضة ب- النحاس ج- البيريت د- الحديد
- ٢- ما الذي يغير الرسوبيات الى صخر رسوبي ؟
- أ- التجوية والتعرية . ب- الحرارة والضغط . ج- التراص والتماسك . د- الانصهار .
- ٣- أي العبارات التالية ينطبق على المادة التي تعد معدناً ؟
- أ- تكون عضوية . ب- تكون زجاجية . ج- تكون حجراً كريماً . د- توجد في الطبيعة
- ٤- ما نوع الصخور التي تتشكل عندما تبرد الصهارة ؟
- أ- رسوبية . ب- كيميائية . ج- متحولة . د- نارية
- ٥- من أنواع الصخور
- أ-النارية ب- الرسوبية ج- المتحولة د- جميع ماسبق
- ٦- أي أجزاء الارض أكبر ؟
- أ- القشرة . ب- الستار . ج- اللب الخارجي . د- اللب الداخلي .
- ٧- أي القوى تسبب تقارب الصفائح ؟
- أ- الشد . ب- الضغط . ج- القص . د- التوازن .
- ٨- أي عوامل التعرية التالية يكون الكثبان الرملية ؟
- أ- الرياح . ب- المياه . ج- الجاذبية . د- الجليد
- ٩- أي مما يلي يعد خليطاً من صخور تعرضت للتجوية ، ومواد عضوية وهواء ؟
- أ- الدبال . ب- الصخر الاصلي . ج- المخلوقات الحية . د- التربة .
- ١٠- من أسباب التجوية الميكانيكية
- أ- نمو الجذور ب- تمدد الجليد ج- حفر الحيوانات داخل الرسوبيات د- كل ما سبق

السؤال الثاني : ضع علامة √ او x

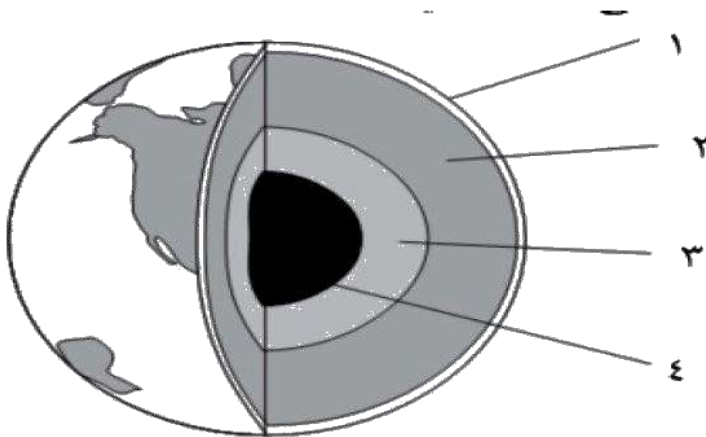
- ١- معنى كلمة (غير عضوية) انها لا تنشأ عن نبات أو حيوان .
- ٢- يعتبر معدن التلك من اعلى المعادن قساوة .
- ٣- يستخدم معدن الكوارتز في صناعة الزجاج .
- ٤- تكون التجوية الكيميائية سريعة في المناطق الاستوائية
- ٥- لا يُعد الجريان السطحي عاملاً رئيساً في التعرية.

السؤال الثالث : ضع البيانات على الرسم



- حدد أنواع حركة الصفائح في الشكل
- ١-
 - ٢-
 - ٣-

س / أمامك رسم تخطيطي لطبقات الأرض أكمل البيانات الناقصة وحدد كل طبقة ؟



- ١-
- ٢-
- ٣-
- ٤-

انتهت الأسئلة مع تمنياتي بالتوفيق والنجاح

الاجابة

موقع مراجعاتي

اسم الطالب / ..

٢٠

السؤال الاول: اختر الاجابة الصحيحة مما يلي

١- معدن يسمى ذهب المغفلين

أ- الفضة ب- النحاس ج- البيريت د- الحديد

٢- ما الذي يغير الرسوبيات الى صخر رسوبي ؟

أ- التجوية والتعرية . ب- الحرارة والضغط . ج- التراص والتماسك . د- الانصهار .

٣- أي العبارات التالية ينطبق على المادة التي تعد معدناً ؟

أ- تكون عضوية . ب- تكون زجاجية . ج- تكون حجراً كريماً . د- توجد في الطبيعة

٤- ما نوع الصخور التي تتشكل عندما تبرد الصهارة ؟

أ- رسوبية . ب- كيميائية . ج- متحولة . د- نارية

٥- من أنواع الصخور

أ-النارية ب- الرسوبية ج- المتحولة د- جميع ماسبق

٦- أي أجزاء الارض أكبر ؟

أ- القشرة . ب- الستار . ج- اللب الخارجي . د- اللب الداخلي .

٧- أي القوى تسبب تقارب الصفائح ؟

أ- الشد . ب- الضغط . ج- القص . د- التوازن .

٨- أي عوامل التعرية التالية يكون الكثبان الرملية ؟

أ- الرياح . ب- المياه . ج- الجاذبية . د- الجليد

٩- أي مما يلي يعد خليطاً من صخور تعرضت للتجوية ، ومواد عضوية وهواء ؟

أ- الدبال . ب- الصخر الاصلي . ج- المخلوقات الحية . د- التربة

١٠- من أسباب التجوية الميكانيكية

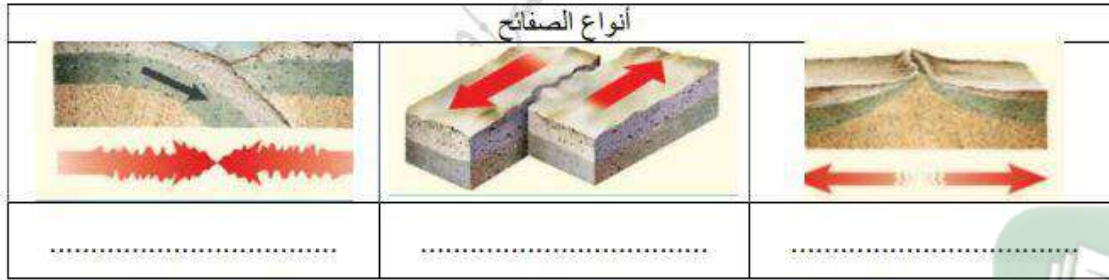
أ- نمو الجذور ب- تمدد الجليد ج- حفر الحيوانات داخل الرسوبيات د- كل ما سبق

السؤال الثاني : ضع علامة √ او ×

- ✓
×
✓
✓
×

- ١- معنى كلمة (غير عضوية) انها لا تنشأ عن نبات أو حيوان .
- ٢- يعتبر معدن التلك من اعلى المعادن قساوة .
- ٣- يستخدم معدن الكوارتز في صناعة الزجاج .
- ٤- تكون التجوية الكيميائية سريعة في المناطق الاستوائية
- ٥- لا يُعد الجريان السطحي عاملاً رئيساً في التعرية.

السؤال الثالث : ضع البيانات على الرسم



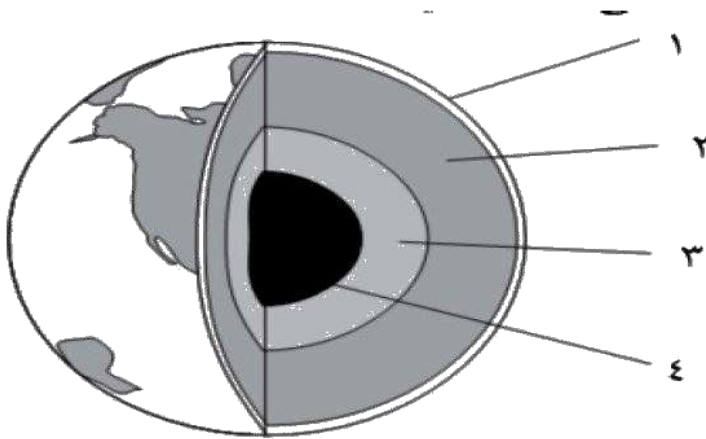
حدد أنواع حركة الصفائح في الشكل

- ١- تباعد (شد)
- ٢- انزلاقى (جانبي)
- ٣- تقارب (ضغط)

مراجعاتي



س / أمامك رسم تخطيطي لطبقات الأرض أكمل البيانات الناقصة وحدد كل طبقة ؟



- ١ - القشرة.
- ٢ - الستار (الوشاح)
- ٣ - اللب الخارجي
- ٤ - اللب الداخلي

انتهت الأسئلة مع تمنياتي بالتوفيق والنجاح

اسم الطالب / الفصل /

٢٠

السؤال الاول: اختر الاجابة الصحيحة مما يلي

١- أي العبارات التالية ينطبق على المادة التي تعد معدناً؟

أ- تكون عضوية . ب- تكون زجاجية . ج- تكون حجراً كريماً . د- توجد في الطبيعة

٢- توصف المعادن جميعها بأنها :

أ- مواد غير عضوية صلبة . ب- لها درجة قساوة ٤ أو أكثر .
ج- ذات لمعان زجاجي . د- تخذش قطعة نقدية معدنية .

٣- اللون الاصفر اللامع يدل على معدن

أ- النحاس ب- الكبريت ج- الحديد د- الفضة

٤- معدن يسمى ذهب المغفلين

أ- الفضة ب- النحاس ج- البيريت د- الحديد

٥- يُصَف اللامعان اللافلزي بأنه

أ- لؤلؤي ب- زجاجي ج- معتم د- جميع ماسبق

٦- من أنواع الصخور

أ-النارية ب- الرسوبية ج- المتحولة د- جميع ماسبق

٧- ما الذي يغير الرسوبيات الى صخر رسوبي؟

أ- التجوية والتعرية . ب- الحرارة والضغط . ج- التراص والتماسك . د- الانصهار .

٨- ما المعدن الاكثر شيوعاً على سطح الارض؟

أ- الكوارتز . ب- الكالسيت . ج- الفلسبار . د- الجبس

٩- ما المادة الصلبة التي تتكون من أنماط متكررة من الذرات ؟

أ- البلورة. ب- الحجر الثمين . ج- الخام . د- الصخر .

١٠- ما نوع الصخور التي تتشكل عندما تبرد الصهارة ؟

أ- رسوبية. ب- كيميائية . ج- متحولة. د- نارية

السؤال الثاني : ضع علامة \checkmark او \times

- ١- معنى كلمة (غير عضوية) انها لا تنشأ عن نبات أو حيوان . ()
- ٢- يستخدم معدن الكوارتز في صناعة الزجاج . ()
- ٣- المادة التي داخل قلم الرصاص هي من عنصر الرصاص . ()
- ٤- يعتبر معدن التلك من اعلى المعادن قساوة . ()
- ٥- تتكون الصخور النارية السطحية على سطح الارض. ()

السؤال الثالث : أكمل ما يلي

- ١- مواد صلبة غير عضوية توجد في الطبيعة لم تنشأ من نبات أو حيوان
- ٢- المادة الصلبة التي تحوي ذرات مرتبة بشكل منتظم ومتكرر
- ٣- خاصية انفصال المعدن عند تجزئتها إلى قطع ذات أسطح ناعمة منتظمة وعاكسة للضوء
- ٤- معدن نادر قابل للقص والصقل مما يعطى مظهراً جميلاً
- ٥- معدن يحوي ما يكفي من مادة مفيدة يمكن بيعها

انتهت الأسئلة مع تمنياتي بالتوفيق والنجاح

نموذج الاجابة

موقع مراجعاتي

اسم الطالب / الفصل /

٢٠

السؤال الاول: اختر الاجابة الصحيحة مما يلي

١- أي العبارات التالية ينطبق على المادة التي تعد معدناً؟

أ- تكون عضوية . ب- تكون زجاجية . ج- تكون حجراً كريماً . د- توجد في الطبيعة

٢- توصف المعادن جميعها بأنها :

أ- مواد غير عضوية صلبة . ب- لها درجة قساوة ٤ أو أكثر .

ج- ذات لمعان زجاجي . د- تخدم قطعة نقدية معدنية .

٣- اللون الاصفر اللامع يدل على معدن

أ- النحاس ب- الكبريت ج- الحديد د- الفضة

٤- معدن يسمى ذهب المغفلين

أ- الفضة ب- النحاس ج- البيريت د- الحديد

٥- يُصَف اللامعان اللافلزي بأنه

أ- لؤلؤي ب- زجاجي ج- معتم د- جميع ماسبق

٦- من أنواع الصخور

أ-النارية ب- الرسوبية ج- المتحولة د- جميع ماسبق

٧- ما الذي يغير الرسوبيات الى صخر رسوبي؟

أ- التجوية والتعرية . ب- الحرارة والضغط . ج- التراص والتماسك . د- الانصهار .

٨- ما المعدن الاكثر شيوعاً على سطح الارض؟

أ- الكوارتز . ب- الكالسيت . ج- الفلسبار . د- الجبس

٩- ما المادة الصلبة التي تتكون من أنماط متكررة من الذرات ؟

أ- البلورة. ب- الحجر الثمين . ج- الخام . د- الصخر .

١٠- ما نوع الصخور التي تتشكل عندما تبرد الصهارة ؟

أ- رسوبية. ب- كيميائية . ج- متحولة. د- نارية

السؤال الثاني : ضع علامة √ او ×

- ١- معنى كلمة (غير عضوية) انها لا تنشأ عن نبات أو حيوان . (✓)
- ٢- يستخدم معدن الكوارتز في صناعة الزجاج . (✓)
- ٣- المادة التي داخل قلم الرصاص هي من عنصر الرصاص . (×)
- ٤- يعتبر معدن التلك من اعلى المعادن قساوة . (×)
- ٥- تتكون الصخور النارية السطحية على سطح الارض. (✓)

السؤال الثالث : أكمل ما يلي

- ١- مواد صلبة غير عضوية توجد في الطبيعة لم تنشأ من نبات أو حيوان . المعادن
- ٢- المادة الصلبة التي تحوي ذرات مرتبة بشكل منتظم ومتكرر البلورة
- ٣- خاصية انفصال المعدن عند تجزئتها إلى قطع ذات أسطح ناعمة منتظمة وعاكسة للضوء الانقسام
- ٤- معدن نادر قابل للقص والصقل مما يعطى مظهراً جميلاً الحجر الكريم
- ٥- معدن يحوي ما يكفي من مادة مفيدة يمكن بيعها الخام



للمزيد تابعونا على

قناة تليجرام موقع مراجعاتي

انتهت الأسئلة مع تمنياتي بنوفيق والنجاح

اسم الطالب / الفصل /

20

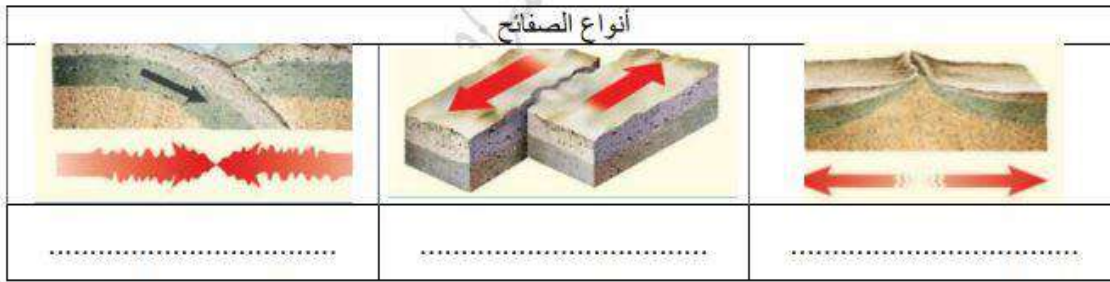
السؤال الأول: اختر الإجابة الصحيحة مما يلي

- 1- أي أجزاء الأرض أكبر؟
أ- القشرة . ب- الستار . ج- اللب الخارجي . د- اللب الداخلي .
- 2- صفائح الأرض هي قطع من :
أ- الغلاف الصخري . ب- الغلاف اللدن . ج- اللب الداخلي . د- الستار (الوشاح)
- 3- أي القوى تسبب تقارب الصفائح؟
أ- الشد . ب- الضغط . ج- القص . د- التوازن .
- 4- أي القوى تسبب تباعد الصفائح؟
أ- الشد . ب- الضغط . ج- القص . د- التوازن .
- 5- أي نوع من حركة الصفائح الأرضية تحدث عند الحدود التحويلية؟
أ- تقارب الصفائح . ب- تباعد الصفائح . ج- غوص الصفائح . د- انزلاق الصفائح فوق بعضها
- 6 - أي الأماكن التالية تكون فيها التجوية الكيميائية أكثر نشاطاً؟
أ- الصحارى . ب- الجبال . ج- المناطق القطبية . د- المناطق الاستوائية
- 7- عندما يتحد ثاني أكسيد الكربون مع الماء يتكون :
أ- كربونات الكالسيوم . ب- حمض الكربونيك . ج- حمض النتريك . د- حمض الهيدروكلوريك
- 8- أي عوامل التعرية التالية يكون الكثبان الرملية؟
أ- الرياح . ب- المياه . ج- الجاذبية . د- الجليد
- 9 - المعالم الموجودة على سطح الأرض جزء من
أ- الستار . ب- القشرة . ج- اللب الداخلي . د- اللب الخارجي
- 10- أي مما يلي يعد خليطاً من صخور تعرضت للتجوية , ومواد عضوية وهواء؟
أ- الدبال . ب- الصخر الأصلي . ج- المخلوقات الحية . د- التربة.

السؤال الثاني : ضع علامة √ او ×

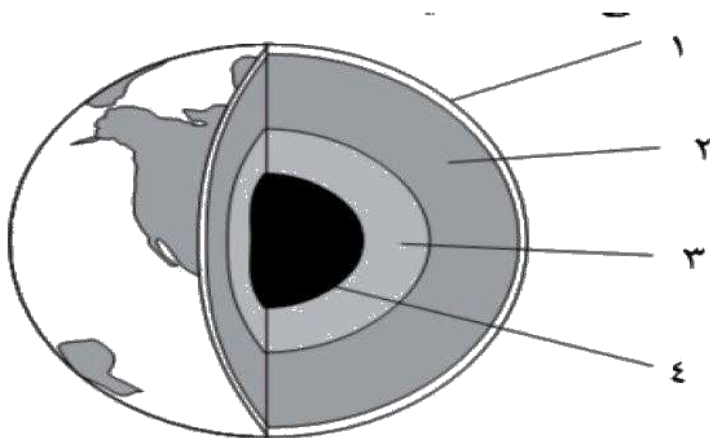
- 1- الطبقة الموجودة في باطن الأرض وتعلو اللب الخارجي هي الستار. ()
- 2- التجوية هي عملية سطحية ميكانيكية أو كيميائية تؤدي الى تفتت الصخور الى قطع صغيرة. ()
- 3- تحدث التعرية بفعل الجاذبية والجليد والرياح والمياه التي تعمل على نحت سطح الارض. ()
- 4- لا يُعد الجريان السطحي عاملاً رئيساً في التعرية. ()
- 5- تكون التجوية الكيميائية سريعة في المناطق الاستوائية ()

السؤال الثالث : أكمل البيانات على الرسم



حدد أنواع حركة الصفائح في الشكل المقابل

س / أمامك رسم تخطيطي لطبقات الأرض أكمل البيانات الناقصة وحدد كل طبقة ؟



- 1-
- 2-
- 3-
- 4-

انتهت الأسئلة مع تمنياتي بالتوفيق والنجاح

اسم الطالب / الفصل

٢٠

السؤال الاول: اختر الاجابة الصحيحة مما يلي

- ١- أي أجزاء الارض أكبر ؟
أ- القشرة .
ب- **الستار** .
ج- اللب الخارجي .
د- اللب الداخلي .
- ٢- صفائح الارض هي قطع من :
أ- **الغلاف الصخري** .
ب- الغلاف اللدن .
ج- اللب الداخلي .
د- الستار (الوشاح)
- ٣- أي القوى تسبب تقارب الصفائح ؟
أ- الشد .
ب- **الضغط** .
ج- القص .
د- التوازن .
- ٤- أي القوى تسبب تباعد الصفائح ؟
أ- **الشد** .
ب- الضغط .
ج- القص .
د- التوازن .
- ٥- أي نوع من حركة الصفائح الارضية تحدث عند الحدود التحويلية ؟
أ- تقارب الصفائح .
ب- تباعد الصفائح .
ج- غوص الصفائح .
د- **انزلاق الصفائح فوق بعضها**
- ٦- أي الاماكن التالية تكون فيها التجوية الكيميائية اكثر نشاطاً ؟
أ- الصحارى .
ب- الجبال .
ج- المناطق القطبية .
د- **المناطق الاستوائية**
- ٧- عندما يتحد ثاني أكسيد الكربون مع الماء يتكون :
أ- كربونات الكالسيوم .
ب- **حمض الكربونيك** .
ج- حمض النتريك .
د- حمض الهيدروكلوريك
- ٨- أي عوامل التعرية التالية يكون الكثبان الرملية ؟
أ- **الرياح** .
ب- المياه .
ج- الجاذبية .
د- الجليد
- ٩- المعالم الموجودة على سطح الارض جزء من
أ- الستار
ب- **القشرة**
ج- اللب الداخلي
د- اللب الخارجي
- ١٠- أي مما يلي يعد خليطاً من صخور تعرضت للتجوية ، ومواد عضوية وهواء ؟
أ- الدبال .
ب- الصخر الاصلي .
ج- المخلوقات الحية .
د- **التربة**

السؤال الثاني : ضع علامة √ او ×



١- الطبقة الموجودة في باطن الأرض وتعلو اللب الخارجي هي الستار.



٢- التجوية هي عملية سطحية ميكانيكية أو كيميائية تؤدي الى تفتت الصخور الى قطع صغيرة.



٣- تحدث التعرية بفعل الجاذبية والجليد والرياح والمياه التي تعمل على نحت سطح الارض.

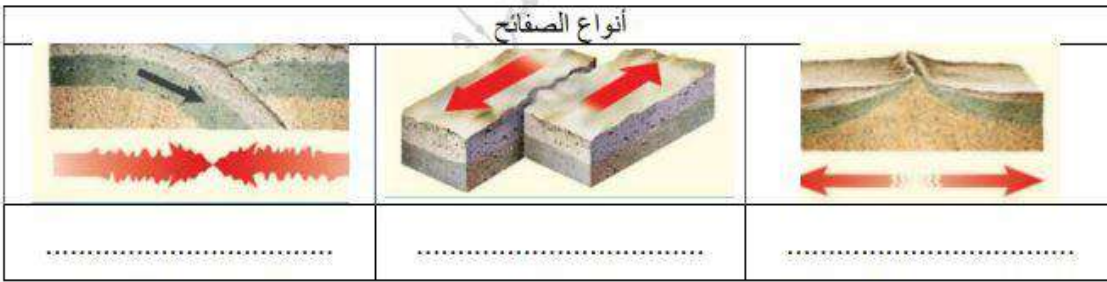


٤- لا يُعد الجريان السطحي عاملاً رئيساً في التعرية.



٥- تكون التجوية الكيميائية سريعة في المناطق الاستوائية

السؤال الثالث : أكمل البيانات على الرسم



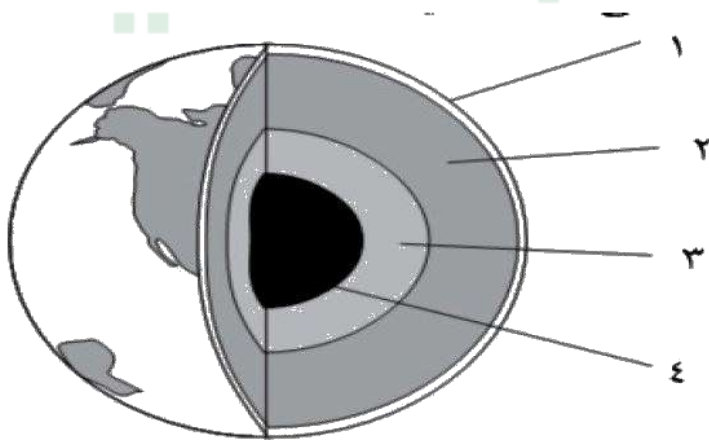
حدد أنواع حركة الصفائح في الشكل المقابل

١- تباعد (شد)

٢- انزلاقي (جانبي)

٣- تقارب (ضغط)

س / أمامك رسم تخطيطي لطبقات الأرض أكمل البيانات الناقصة وحدد كل طبقة ؟



١- القشرة

٢- الستار (الوشاح)

٣- اللب الخارجي

٤- اللب الداخلي

انتهت الأسئلة مع تمنياتي بالتوفيق والنجاح

(اختبار الفترة الأولى)

اسم الطالبة: الصف:

السؤال الأول : اكتب المصطلح العلمي المناسب أمام كل عبارة من العبارات التالية :

- 1- (.....) مادة صلبة غير عضوية موجودة في الطبيعة
- 2- (.....) هي نوع صخور الرسوبية تتكون عندما تموت المخلوقات الحية وترسب بقاياها
- 3- (.....) هو الفتات الناعم الملون الذي ينتج عن حك المعدن بلوح الخدش
- 4- (.....) معدن نادر قابل للقص والصفل
- 5- (.....) هو معدن يحوي على ما يكفي من مادة مفيدة يمكن بيعها وتحقيق أرباح منها
- 6- (.....) هي وصف لآليات تحول الصخر من نوع الى اخر
- 7- (.....) هي بقايا او اثار حيوان كان يعيش في الماضي
- 8- (.....) هي وصف لشكل العام لصخر ويشمل حجم وشكل وطريقة ترتيب بلورات المعادن

السؤال الثاني عددي :

1- عددي ثلاثة من الخصائص المشتركة للمعادن :

- 1-
- 2-
- 3-
- 2- عددي أنواع الصخور :
- 1-
- 2-
- 3-

السؤال الثالث : صلي العامود (أ) بما يناسبه من العامود (ب)

(ب)	(أ)
الصخور التي تتكون من فتات الصخور او الأصداف او حبيبات المعادن	البلورة
من الأمثلة على صخور متكونه من بقايا نباتات متراكمة	الانفصام
من الأمثلة على المعادن التي لها خاصية المكسر	الصخور الفتاتية
المادة الصلبة التي تتكون من ذرات مرتبة بشكل منتظم ومتكرر	الصخور الكيميائية
هي معدن يوجد مناطق ضعف داخل ترتيب ذراته	الفحم
هي الصخور التي تتكون عندما يتبخر ماء البحر الغني بالمعادن	الكوارتز

السؤال السادس : قارني بين الصخور المتورقة والغير متورقة:

من حيث	الصخور المتورقة	الصخور الغير متورقة
الشكل		
مدى وضوح حبيبات المعادن		

نموذج الاجابة

موقع مراجعاتي

مادة: العلوم
صف: الأول متوسط
محل الدراسي: الثاني
العام الدراسي: 1446

المملكة
مدارس
تحت اشراف

(اختبار الفترة الأولى)

اسم الطالبة: الصف:

السؤال الأول : اكتب المصطلح العلمي المناسب أمام كل عبارة من العبارات التالية :

- 1- (...المعدن...) مادة صلبة غير عضوية موجودة في الطبيعة
- 2- (...البيجود البضوية) هي نوع صخور الرسوبية تتكون عندما تموت المخلوقات الحية وترسب بقاياها
- 3- (...المخدش...) هو الفتات الناعم الملون الذي ينتج عن حك المعدن بلوح الخدش
- 4- (...حجر كريم...) معدن نادر قابل للقص والصلقل
- 5- (...الخام...) هو معدن يحوي على ما يكفي من مادة مفيدة يمكن بيعها وتحقيق أرباح منها
- 6- (...دورة الصخر) هي وصف لآليات تحول الصخر من نوع الى اخر
- 7- (...الأحفورية...) هي بقايا او اثار حيوان كان يعيش في الماضي
- 8- (...النسيج الصخري) هي وصف لشكل العام لصخر ويشمل حجم وشكل وطريقة ترتيب بلورات المعادن

السؤال الثاني عددي :

1- عددي ثلاثة من الخصائص المشتركة للمعادن :

- 1- الشكل البلوري
- 2- المخدش والمعدن
- 3- اللون
- 2- عددي أنواع الصخور :
- 1- النارية
- 2- الرسوبية
- 3- المتحولة

مراجعاتي



السؤال الثالث : صلي العامود (أ) بما يناسبه من العامود (ب)

(ب)	(أ)
الصخور التي تتكون من فتات الصخور او الأصداف او حبيبات المعادن	البلورة
من الأمثلة على صخور متكونه من بقايا نباتات متراكمة	الانفصام
من الأمثلة على المعادن التي لها خاصية المكسر	الصخور الفتاتية
المادة الصلبة التي تتكون من ذرات مرتبة بشكل منتظم ومتكرر	الصخور الكيميائية
هي معدن يوجد مناطق ضعف داخل ترتيب ذراته	الفحم
هي الصخور التي تتكون عندما يتبخر ماء البحر الغني بالمعادن	الكوارتز

يتبع

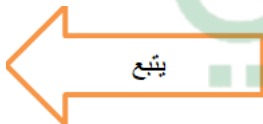
السؤال الرابع : ضع إشارة (√) امام العبارة الصحيحة وإشارة (X) امام العبارة الخاطئة فيما يلي :

- 1- تختلف المعادن في درجة قساوتها (√)
- 2- يتشكل الصهري الصخري عندما يخرج على سطح الأرض عن طريق التبريد البطيء (X)
- 3- يسمى الصهري الصخري الموجود في باطن الأرض صهارة (√)
- 4- يستخدم معدن النحاس في الأجهزة الكهربائية والالكترونية (√)
- 5- الصخور النارية الجوفية تكون بلورات المعادن المتشكلة فيها صغيره (X)
- 6- من أدلة تشكيل المعادن هي حجم البلورات (X)
- 7- من طرق تشكيل المعادن هي ترسيب المحاليل المشبعة بالمعادن (√)
- 8- من الأمثلة على الصخور العضوية المتكونة في البحار هي الفحم (X)

السؤال الخامس : أجبني عن الأسئلة التالية بوضع دائرة حول الإجابة الصحيحة :

- 1- لتعرف على أنواع الصخور الرسوبية الفتاتية ينبغي التدقيق في الحبيبات
أ- لون **ب- حجم** ج- ملمس د- شكل
- 2- أي أنواع الصخور التالية طبقاتها المتتالية تشبه الأوراق :
أ- المنورقة ب- النارية ج- العضوية د- الكيميائية
- 3- أي أنواع الصخور التالية يتكون نتيجة تبريد الصهارة في باطن الأرض :
أ- النارية ب- الرسوبية ج- الأحافير د- العضوية
- 4- أي مما يلي يعد من خصائص المعادن :
أ- اللون ب- التبريد البطيء ج- التبريد السريع د- التبخر
- 5- من ادلة تشكيل المعادن هي :
أ- مظهره ب- درجة الحرارة ج- لونه د- ملمسه
- 6- أي أنواع الصخور التالية تتكون تحت سطح الأرض ويجب ان تكون تحت ضغط كبير ودرجة حراره عالية :
أ- الفتاتية ب- العضوية ج- الأحافير **د- المتحولة**
- 7- أي أنواع المعادن يعتبر معدن نادر ويستخدم في صناعة الحلي :
أ- الأحجار الكريمة ب- الكوارتز ج- الجرافيت د- الرمل
- 8- أي مما يلي من طرق تشكيل المعادن :
أ- التبخر ب- الانفصام ج- التبلور د- القساوة
- 9- من طرق تشكل الصخور النارية السطحية :
أ- ثوران البركاني ب- الاحافير ج- الامطار د- الرياح
- 10- أي المعادن التالية تستخدم في الألواح والتوصيلات الكهربائية في المنازل والسيارات:
أ- النحاس ب- الكوارتز ج- الرخام د- الرمل

مراجعاتي



السؤال السادس : قارني بين الصخور المتورقة والغير متورقة:

من حيث	الصخور المتورقة	الصخور الغير متورقة
الشكل	لها بنية ورقية واضحة	ليس لها بنية ورقية واضحة
مدى وضوح حبيبات المعادن	وضوح الحبيبات المعدنية	غير مرئية ولا تصطف بنظام منتظم



اختبار مادة العلوم للصف الأول متوسط (الفترة الأولى)

الاسم: الصف:

السؤال الأول: أ- اكتب المصطلح العلمي المناسب فيما يلي:

- 1- مادة صلبة غير عضوية موجودة في الطبيعة ()
- 2- معدن نادر قابل للقص والصل ()
- 3- كسور كبيرة في الصخور بفعل حركتها ()
- 4- بقايا آثار حيوان أو نبات كان يعيش في الماضي ()
- 5- الفتات الناعم الملون الذي ينتج عن حك المعدن بلوح الخدش ()

ب) أكمل الفراغات التالية:

1- تنشأ الصفائح المتحاذية بسبب قوى وتسمى الحدود بين الصفيحتين حدوداً

2- من خصائص المعدن و.....

3- تنقسم الصخور النارية الى قسمين هما و.....

السؤال الثاني: أ-ضعي علامة (صح) أو (خطأ) أمام العبارات التالية:

- 1- تختلف المعادن في مقدار القساوة ()
- 2- يتكون الفحم من بقايا نباتية ()
- 3- تتكون الصخور المتورقة من طبقات متتالية ()
- 4- تتميز الصخور الجوفية الجرانيتية بأنها غامقة اللون ()
- 5- يمكن أن تتحول الصخور من نوع الى آخر ()
- 6- تتشكل بلورات الملح بواسطة عملية الترسيب ()
- 7- المعادن التي لها خاصية المكسر تتميز بسطوح ناعمة منتظمة عاكسة للضوء ()

ب) اختاري الإجابة الصحيحة فجمالي:

1- أي العبارات التالية ينطبق على المادة التي تعد معدناً:

- أ- تكون عضوية ب- تكون زجاجية

ب- ج- تكون حجرا كريما د - توجد في الطبيعة
2- ما نوع الصخور التي تنتج عن انفجار البراكين؟

أ- فتاتية ب- عضوية
ج- ورقية د- سطحية

3- مم تتكون الصخور عادة؟

أ- قطع صغيرة ب- معادن
ج- و قود أحفوري د- تورق

4- أي العبارات التالية ينطبق على تشكل الصخور الفتاتية؟

أ- تتكون من حبيبات صخور موجودة أصلا
ب- تتكون من اللابة

ج- تتكون بواسطة التبخر

د- تتكون من بقايا النباتات

6- صفائح الأرض هي قطع من:

أ- الغلاف الصخري ب- اللب الداخلي
ج- الغلاف اللدن د- الوشاح

7- أي أجزاء الأرض أكبر؟

أ- القشرة ب- الستار

ج- اللب الداخلي د- اللب الخارجي

8- أي القوى تسبب تباعد الصفائح؟

أ- الشد ب- القص

ج- الضغط د- التوازن

ت- علي: يسمى معدن البيريت بذهب المغفلين؟

انتهت الأسئلة

نموذج الاجابة

موقع مراجعاتي

السؤال الأول: أ- اكتبى المصطلح العلمى المناسب فيما يلى:

- 1- مادة صلبة غير عضوية موجودة في الطبيعة (**المعدن**)
- 2- معدن نادر قابل للقص والصلق (**الحجر الكريم**)
- 3- كسور كبيرة في الصخور بفعل حركتها (**الصدوع**)
- 4- بقايا آثار حيوان أو نبات كان يعيش في الماضي (**الأحفورة**)
- 5- الفتات الناعم الملون الذي ينتج عن حك المعدن بلوح الخدش (**المخدش**)

ب) أكملى الفراغات التالية:

1- تنشأ الصفائح المتحاذية بسبب قوى **القص** وتسمى الحدود بين الصفيحتين حدوداً **تحويلية**...

2- من خصائص المعدن **الشكل البلوري** و..... **اللون والمخدش**

3- تنقسم الصخور النارية الى قسمين هما ... **الجوفية** و..... **السطحية**

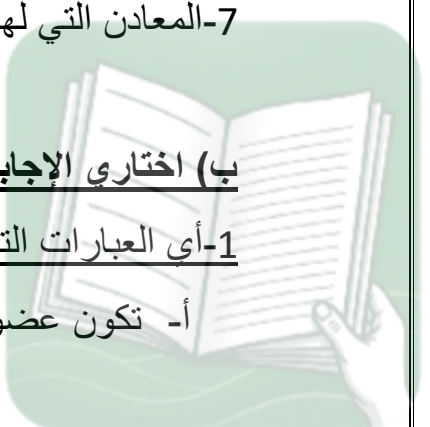
السؤال الثانى: أ-ضعى علامة (صح) أو (خطأ) أمام العبارات التالية:

- 1-تختلف المعادن في مقدار القساوة (**✓**)
- 2-يتكون الفحم من بقايا نباتية (**✓**)
- 3-تتكون الصخور المتورقة من طبقات متتالية (**✓**)
- 4-تتميز الصخور الجوفية الجرانيتية بأنها غامقة اللون (**✗**)
- 5-يمكن أن تتحول الصخور من نوع الى آخر (**✓**)
- 6-تتشكل بلورات الملح بواسطة عملية الترسيب (**✗**)
- 7-المعادن التي لها خاصية المكسر تتميز بسطوح ناعمة منتظمة عاكسة للضوء (**✗**)

ب) اختارى الإجابة الصحيحة فجمائلى:

1- أي العبارات التالية ينطبق على المادة التي تعد معدناً:

- أ- تكون عضوية ب- تكون زجاجية



مراجعاتي

ب- ج- تكون حجرا كريما د - توجد في الطبيعة
2- ما نوع الصخور التي تنتج عن انفجار البراكين؟

أ- فتاتية ب- عضوية
ج- ورقية د- سطحية

3- مم تتكون الصخور عادة؟

أ- قطع صغيرة ب- معادن

ج- و قود أحفوري د- تورق

4- أي العبارات التالية ينطبق على تشكل الصخور الفتاتية؟

أ- تتكون من حبيبات صخور موجودة أصلا

ب- تتكون من اللابة

ج- تتكون بواسطة التبخر

د- تتكون من بقايا النباتات

6- صفائح الأرض هي قطع من:

أ- الغلاف الصخري

ب- اللب الداخلي

د- الوشاح

ج- الغلاف اللدن

7- أي أجزاء الأرض أكبر؟

أ- القشرة ب- الستار

ج- اللب الداخلي د- اللب الخارجي

8- أي القوى تسبب تباعد الصفائح؟

أ- الشد ب- القص

ج- الضغط د- التوازن

ت- علي: يسمى معدن البيريت بذهب المغفلين؟

لأن لونه أصفر لامع مثل الذهب الحقيقي مما يخدع المنقبين عن الذهب.

انتهت الأسئلة

مراجعاتي



المادة	علوم	العام الدراسي	1446 هـ	الدرجة	٢٠
الصف	الأول المتوسط	توقيع ولي الأمر			
اختبار منتصف الفصل الدراسي الثاني					
اسم الطالب			الصف الأول	()

أولاً ضع رقم الاجابة الصحيحة من العمود (أ) بما يناسبها من العمود (ب) لكل سؤال:

رقم السؤال	العمود (أ)	العمود (ب)
1	الفتات الناعم الملون الناتج عن حك المعدن بلوح الخدش .	الأحافير
2	مادة صلبة تحوي ذرات مرتبة بشكل منتظم ومتكرر.	اللب الخارجي
3	المقياس الذي يستخدم لتصنيف المعادن حسب قساوتها .	الصدوع
4	مادة صلبة تحوي كمية مناسبة ومفيدة من المعدن يمكن بيعها وتحقيق أرباح منها.	القشرة الأرضية
5	هي بقايا آثار نبات أو حيوان كان يعيش في الماضي .	مقياس موهس
6	الجزء السائل الذي يقع فوق اللب الداخلي للأرض .	التركيب البلوري
7	كسور كبيرة في الصخور بفعل حركتها.	الخام
8	- الطبقة الخارجية من الأرض .	المخدش

ثانياً أختَر حرف الإجابة الصحيحة لكل سؤال :

9	١- أي من الصفات التالية لا تنطبق على المادة التي تعد معدناً ؟ A صلبة B عضوية C فلزية D طبيعية
---	---

10	الخاصية التي تصف كيفية انعكاس الضوء عن سطح المعدن تسمى : A اللون B الحكاكة C للمعان D القساوة
----	---

11	مواد صلبة مكونة من معدنين أو أكثر : A المعدن B الصخور C التربة D التجوية
----	--

12	ما نوع الصخر الناتج عن تبريد الصهارة : A ناري B رسوبي فتاتي C رسوبي عضوي D متحول
----	--

13	أي الخيارات التالية لا يصف الصخور النارية السطحية ؟ A تتكون على سطح الأرض B تنشأ عندما تبرد الابة بسرعة . C تحتوي على بلورات صغيرة D تنشأ عندما تبرد الماجما ببطء
----	---

تتكون نتيجة تبخر المحاليل ومياه البحر الغنية بالمعادن الذائبة :

- (A) الصخور النارية
(B) الصخور الرسوبية الفتاتية
(C) الصخور الرسوبية الكيماوية
(D) الصخور الرسوبية العضوية

14

يتكون الغلاف الصخري للأرض من :

- (A) القشرة والجزء العلوي من الستار .
(B) اللب الخارجي والماجما
(C) القشرة والجزء السفلي من الستار
(D) اللب الداخلي والماجما

15

أي طبقة من طبقات الأرض يعد الغلاف اللدن جزءاً منها ؟

- (A) القشرة الأرضية
(B) الستار
(C) اللب الخارجي
(D) اللب الداخلي

16

ضع كلمة صح للإجابة الصحيحة ، وكلمة خطأ للإجابة الخاطئة:

ثالثاً

17 اللون الغامق يدل على وجود نسب قليلة من السليكا ونسب عالية من الحديد والماغنيسيوم. ()

18 تتكون الصخور المتحولة نتيجة الحرارة الشديدة والضغط المرتفع . ()

19 النطاق الصلب في باطن الأرض هو اللب الداخلي ()

20 الصخور الفتاتية تتكون من بقايا مخلوقات . ()

مع تمنياتي لكم بالنجاح والتوفيق ،،،،،



اختبار (الفترة الأولى) مادة العلوم للصف (أول متوسط) الفصل الدراسي (الثاني) لعام 1446 هـ
 اسم الطالب :

٦

السؤال الأول :-

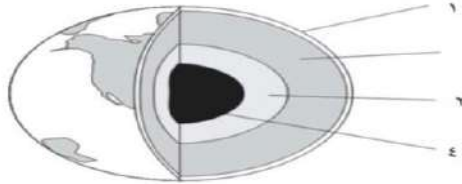
ضع إشارة (✓) أمام العبارة الصحيحة و إشارة (✗) أمام العبارة الخاطئة :-

1. الصخور النارية السطحية تتكون عندما تبرد الصهارة (اللابة) على سطح الأرض ()
2. لون الخدش هو بالضرورة نفس لون المعدن . ()
3. تنتقل الأمواج الثانوية في المواد الصلبة فقط ()
4. اللب الداخلي مكون من مواد صلبة معظمها من الحديد Fe ()
5. تكون درجة الحرارة أكبر ما يمكن عند القشرة ()
6. يعد معدن التلك من المعادن الطرية جدا والتي يمكن خدشها بالظفر ()

٢

السؤال الثاني :

أمامك رسم تخطيطي لطبقات الأرض اكمل البيانات بتحديد كل طبقة ؟



٣

السؤال الثالث :-

صل العمود (أ) بما يناسبة من العمود (ب)

العمود (أ)	العمود (ب)
- الخام	١- اضطراب يحمل الطاقة عبر المادة أو الفراغ .
- الأحافير	٢- بقايا أو آثار حيوان كان يعيش في الماضي .
- الأمواج	٣ - معدن يحوي ما يكفي من مادة مفيدة يمكن بيعها وتحقيق أرباح منها .

السؤال الرابع :-
اختر الإجابة الصحيحة مما يلي :-

٦

١/ يتشكل معدن المنجنيز بطريقة ؟			
أ - الترسيب	ب - التبخير	ج - التكاثر	
٢ - إذا انكسر المعدن وتحول إلى قطع ذات سطوح خشنة فإن له :-			
أ - تبلور	ب - انفصام	ج - مكسر	
٣/ أي أجزاء الأرض أكبر ؟			
أ - القشرة	ب - الستار (الوشاح)	ج - اللب الداخلي	د - اللب الخارجي
٤/ الجز العلوي من الستار مع قشرة الأرض يكون :-			
أ - الغلاف الصخري	ب - الغلاف اللدن	ج - اللب الداخلي	د - اللب الخارجي
٥/ أي القوى تسبب تقارب الصفائح :			
أ - الشد	ب - الضغط	ج - القص	د - التوازن
٦/ أي القوى تسبب تباعد الصفائح :			
أ - الشد	ب - الضغط	ج - القص	د - التوازن

٣

السؤال الخامس :-
أكمل الفراغات التالية :
١/ قسمت الأمواج الزلزالية إلى ثلاثة أنواع هي:

١/ /٢ /٣

٢/ أنواع الصخور هي :-

١/ /٢ /٣

انتهت الأسئلة
الأستاذ / أحمد البلاع